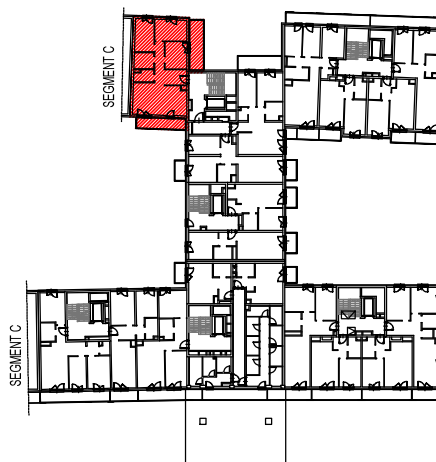


METRYKA LOKALU MIESZKALNEGO
ul. gen. Antoniego Madalińskiego 93/7



Lokal B2-2-M3
ul. gen. Antoniego Madalińskiego 93/7
PIĘTRO 2

1	przedpokój	12.81 m ²
2	pokój z aneksem kuchennym	28.81 m ²
3	łazienka	3.90 m ²
4	łazienka	5.74 m ²
5	pokój	11.38 m ²
6	pokój	11.69 m ²
7	pokój	10.41 m ²
RAZEM POWIERZCHNIA UŻYTKOWA LOKALU		84.74 m ²
powierzchnia ścian działowych możliwych do demontażu/wyburzenia		1.82 m ²
SUMA POWIERZCHNI UŻYTKOWEJ		86.56 m²
Powierzchnia przynależna:		
	komórka K -1.31	3.76 m ²
	Powierzchnia ogółem:	90.32 m ²
8	balkon	9.19 m ²
9	balkon	12.20 m ²



Funkcja	Numer projektowy	Piętro	Adres
LOKAL MIESZKALNY	B2-2-M3	piętro 2	ul. gen. Antoniego Madalińskiego 93/7
POWIERZCHNIA PRZYNALEŻNA	K -1.31	poziom -1	garaż podziemny C

