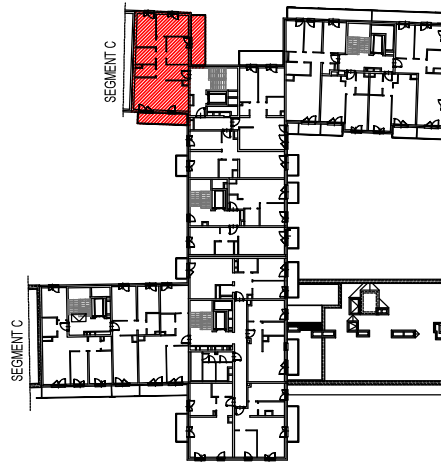


METRYKA LOKALU MIESZKALNEGO
ul. gen. Antoniego Madalińskiego 93/13



Lokal B2-4-M3
ul. gen. Antoniego Madalińskiego 93/13
PIĘTRO 4

1	przedpokój	13.01 m ²
2	pokój z aneksem kuchennym	28.75 m ²
3	łazienka	3.87 m ²
4	łazienka	5.71 m ²
5	pokój	11.34 m ²
6	pokój	11.75 m ²
7	pokój	10.41 m ²
RAZEM POWIERZCHNIA UŻYTKOWA LOKALU		84.84 m ²
powierzchnia ścian działowych możliwych do demontażu/wyburzenia		1.82 m ²
SUMA POWIERZCHNI UŻYTKOWEJ		86.66 m²
Powierzchnia przynależna:		
	komórka K -1.28	3.50 m ²
Powierzchnia ogółem:		90.16 m ²
8	balkon	9.32 m ²
9	balkon	12.17 m ²



Funkcja	Numer projektowy	Piętro	Adres
LOKAL MIESZKALNY	B2-4-M3	piętro 4	ul. gen. Antoniego Madalińskiego 93/13
POWIERZCHNIA PRZYNALEŻNA	K -1.28	poziom -1	garaż podziemny C

