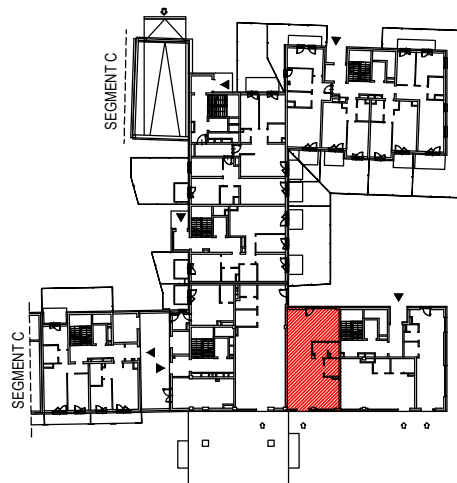


METRYKA LOKALU USŁUGOWEGO  
ul. gen. Antoniego Madalińskiego 69B

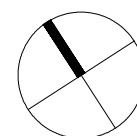
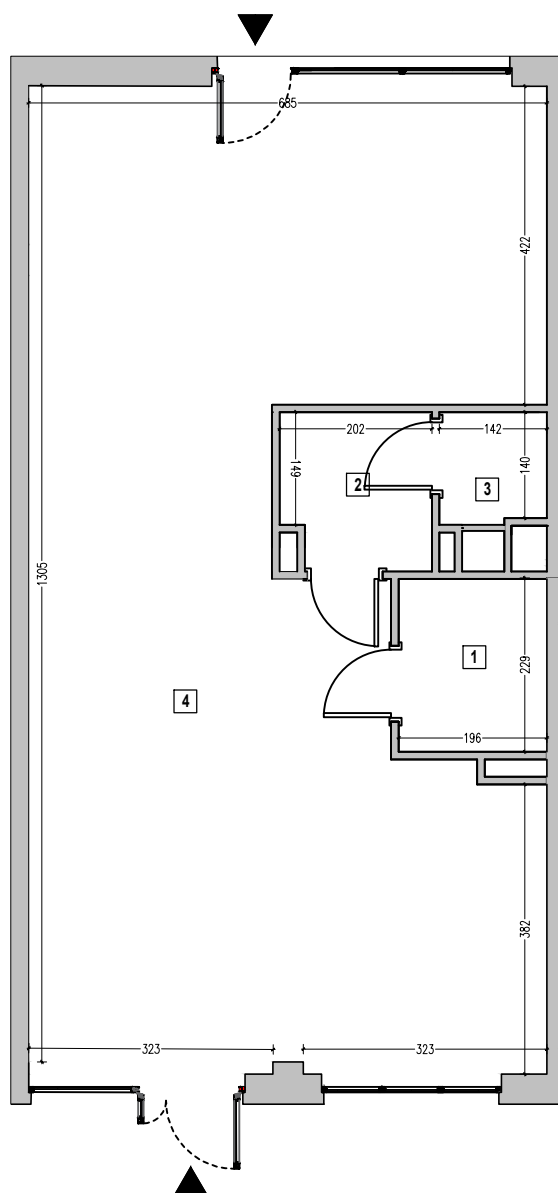


Lokal U2  
ul. gen. Antoniego Madalińskiego 69B  
PARTER

|   |                                     |                            |
|---|-------------------------------------|----------------------------|
| 1   | pomieszczenie                       | 4.49 m <sup>2</sup>        |
| 2   | pomieszczenie                       | 4.09 m <sup>2</sup>        |
| 3   | pomieszczenie higieniczno-sanitarne | 1.97 m <sup>2</sup>        |
| 4   | pomieszczenie                       | 75.92 m <sup>2</sup>       |
| RAZEM POWIERZCHNIA UŻYTKOWA LOKALU                              |                                     | 86.47 m <sup>2</sup>       |
| powierzchnia ścian działowych możliwych do demontażu/wyburzenia |                                     | 0.00 m <sup>2</sup>        |
| <b>SUMA POWIERZCHNI UŻYTKOWEJ</b>                               |                                     | <b>86.47 m<sup>2</sup></b> |
| Powierzchnia przynależna:                                       |                                     |                            |
| komórka -   |                                     | 0.00 m <sup>2</sup>        |
| Powierzchnia ogółem:  |                                     | 86.47 m <sup>2</sup>       |



| Funkcja                  | Numer projektowy | Piętro | Adres                                |
|--------------------------|------------------|--------|--------------------------------------|
| LOKAL USŁUGOWY           | U2               | parter | ul. gen. Antoniego Madalińskiego 69B |
| POWIERZCHNIA PRZYNALEŻNA | -                | -      | -                                    |



Opracował:  
Adrian Chajec  
Data pomiaru: październik 2023r