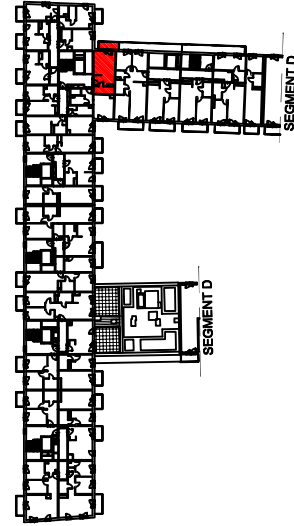


METRYKA LOKALU NIEMIESZKALNEGO
ul. gen. Antoniego Madalińskiego 23/30h

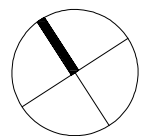
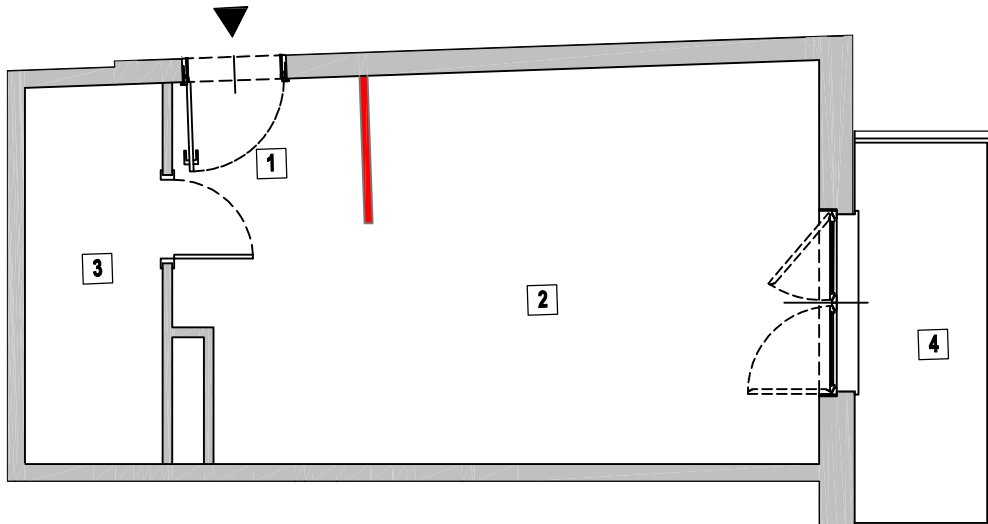


Lokal E2-3-H1
ul. gen. Antoniego Madalińskiego 23/30h
PIĘTRO 3

1	pomieszczenie	4.06 m ²
2	pomieszczenie	21.13 m ²
3	pomieszczenie higieniczno - sanitarne	5.13 m ²
RAZEM POWIERZCHNIA UŻYTKOWA LOKALU		30.32 m²
powierzchnia ścian działowych możliwych do demontażu/wyburzenia		0.12 m ²
SUMA POWIERZCHNI UŻYTKOWEJ		30.44 m²
Powierzchnia przynależna:		
	komórka -	0.00 m ²
	Powierzchnia ogółem:	30.44 m ²
4	balkon	5.46 m ²



Funkcja	Numer projektowy	Piętro	Adres
LOKAL NIEMIESZKALNY	E2-3-H1	piętro 3	ul. gen. Antoniego Madalińskiego 23/30h
POWIERZCHNIA PRZYNALEŻNA	-	-	-



Data pomiaru: styczeń 2024r