



**BUDYNEK MIESZKALNY WIELORODZINNY  
Z WYDZIELONĄ CZĘŚCIĄ USŁUGOWĄ I HOTELOWĄ**

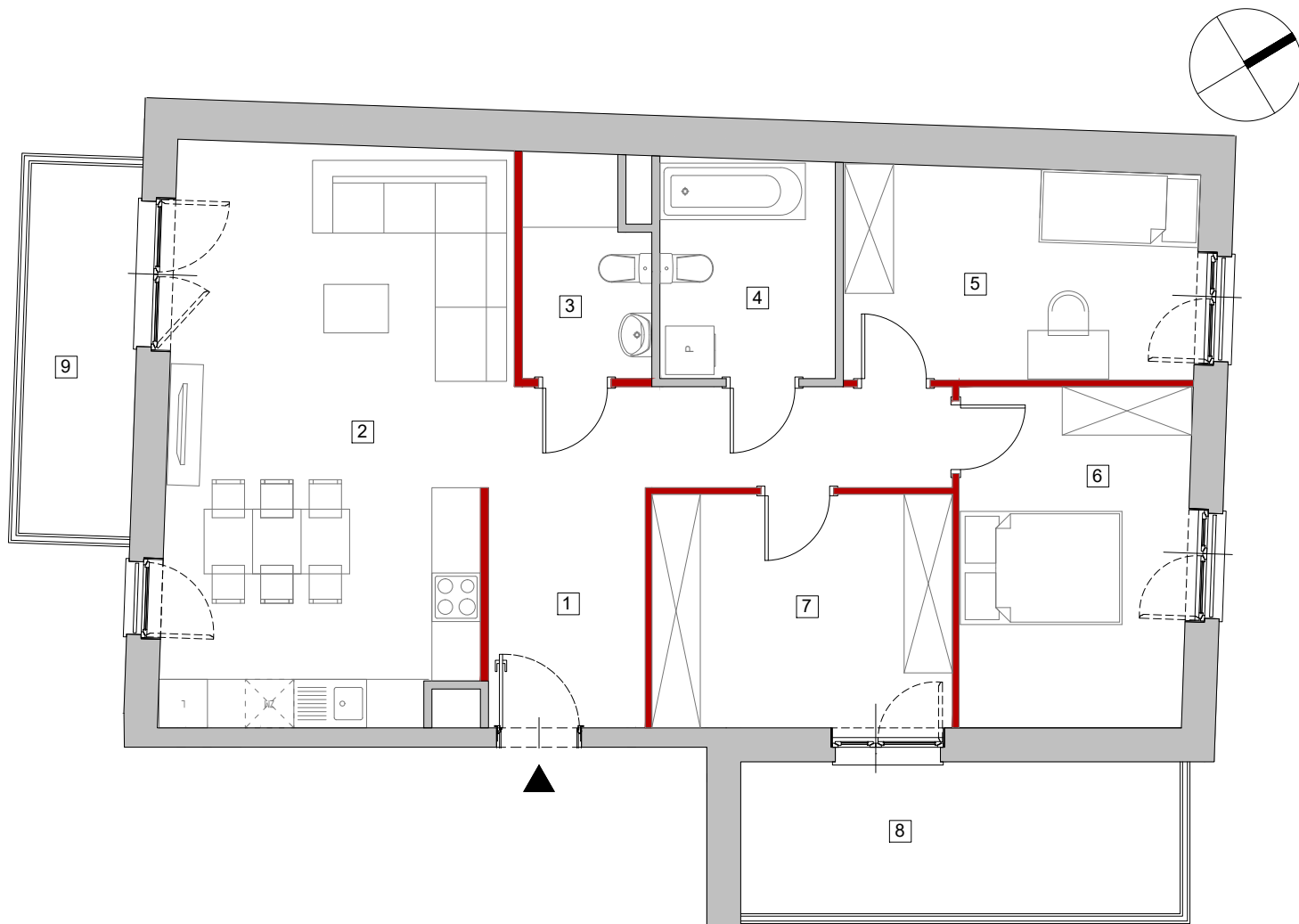
ul. Pułaskiego 48-50, Wrocław 50-443  
dz. nr 30/1, AM-42, obręb: Południe

[www.atalcitysquare.pl](http://www.atalcitysquare.pl)

e-mail: [bsmwroclaw@atal.pl](mailto:bsmwroclaw@atal.pl)  
telefon: (+48) 609 132 028




ATAL S.A. Biuro Sprzedaży Mieszkań, 51-109 Wrocław, ul. Na Polance 22F



**MIESZKANIE D2-4-M3**

PIĘTRO 4

1	przedpokój	12,51 m <sup>2</sup>
2	pokój dzienny z aneksem kuchennym	29,06 m <sup>2</sup>
3	łazienka	4,04 m <sup>2</sup>
4	łazienka	5,86 m <sup>2</sup>
5	sypialnia	11,35 m <sup>2</sup>
6	sypialnia	11,81 m <sup>2</sup>
7	garderoba	10,69 m <sup>2</sup>
 powierzchnia ścian działowych możliwych do demontażu/wyburzenia		1,90 m <sup>2</sup>
<b>MAKSYMALNA POWIERZCHNIA UŻYTKOWA</b>		<b>87,22 m<sup>2</sup></b>
8	balkon	10,37 m <sup>2</sup>
9	balkon	6,41 m <sup>2</sup>

**RZUT KONDYGNACJI**

**PLAN SYTUACYJNY**



1. Wymiary pomieszczeń, lokalizację przyborów sanitarnych i inne podano na podstawie projektu budowlanego. W toku budowy mogą wystąpić różnice w stosunku do stanu wynikającego z projektu, wynikające ze specyfiki prac budowlanych.
2. Powierzchnia jest obliczona w świetle pionowych przegród w stanie wykończonym, przy uwzględnieniu tynków i okładzin o grubości 1,5cm, na poziomie podłogi bez uwzględnienia listew przypodłogowych, progów itp. Wymiary są podane w stanie bez wykończenia.
3. Powierzchnia użytkowa lokali oraz pomieszczeń określona jest na podstawie rozporządzenia Ministra Transportu, Budownictwa i Gospodarki Morskiej z dnia 25.04.2012 r. w sprawie szczegółowego zakresu i formy projektu budowlanego oraz przy uwzględnieniu treści Polskiej Normy PN-ISO 9836. Powierzchnia użytkowa uwzględnia powierzchnię elementów nadających się do demontażu i rozbiórki (rury, kanały i ścianki działowe), nie uwzględnia natomiast powierzchni otworów na drzwi i okna oraz nisze w elementach zamykających.