



BUDYNEK MIESZKALNY WIELORODZINNY Z WYDZIELONĄ CZĘŚCIĄ USŁUGOWĄ I HOTELOWĄ

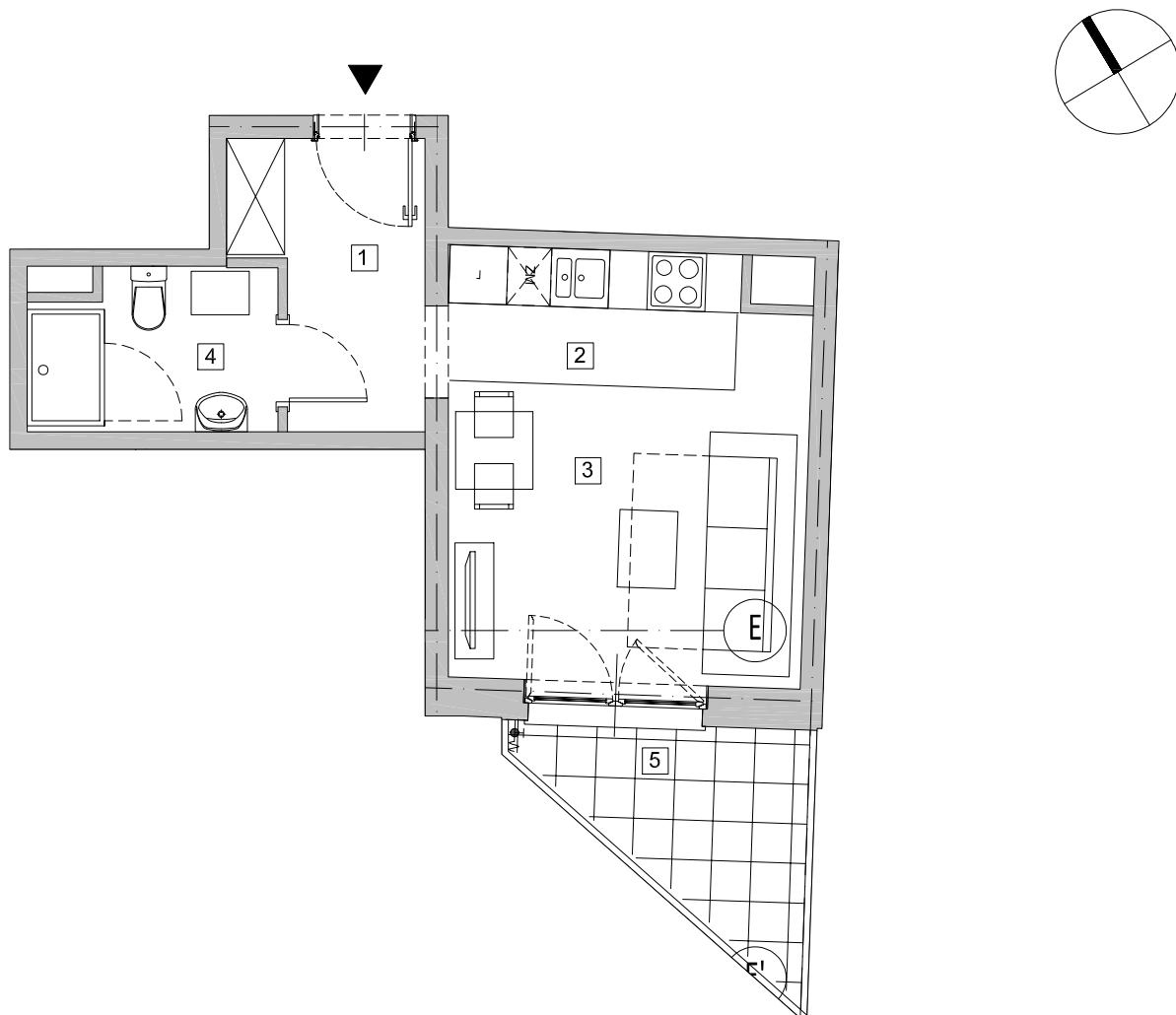
ul. Pułaskiego 48-50, Wrocław 50-443
dz. nr 30/1, AM-42, obręb: Południe

www.atalcitysquare.pl

e-mail: bsmwroclaw@atal.pl
telefon: (+48) 609 132 028



ATAL S.A. Biuro Sprzedaży Mieszkań, 51-109 Wrocław, ul. Na Polance 22F



APARTAMENT INWESTYCYJNY E2-0-H2 PARTER

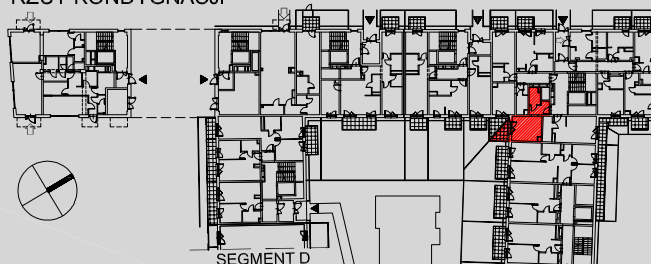
1	przedpokój	5,21 m ²
2	aneks kuchenny	4,16 m ²
3	pokój hotelowy	11,73 m ²
4	łazienka	4,05 m ²

powierzchnia ścian działowych
możliwych do demontażu/wyburzenia 0,00 m²

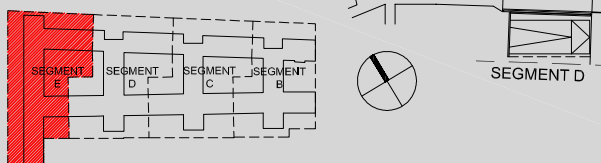
MAKSYMALNA POWIERZCHNIA UŻYTKOWA 25,15 m²

5	taras	4,82 m ²
---	-------	---------------------

RZUT KONDYGNACJI



PLAN SYTUACYJNY



1. Wymiary pomieszczeń, lokalizację przyborów sanitarnych i inne podano na podstawie projektu budowlanego. W toku budowy mogą wystąpić różnice w stosunku do stanu wynikającego z projektu, wynikające ze specyfiki prac budowlanych.
2. Powierzchnia jest obliczona w świetle pionowych przegród w stanie wykończonym, przy uwzględnieniu tynków i okładzin o grubości 1,5cm, na poziomie podłogi bez uwzględnienia listew przypodłogowych, progów itp. Wymiary są podane w stanie bez wykończenia.
3. Powierzchnia użytkowa lokali oraz pomieszczeń określona jest na podstawie rozporządzenia Ministra Transportu, Budownictwa i Gospodarki Morskiej z dnia 25.04.2012 r. w sprawie szczegółowego zakresu i formy projektu budowlanego oraz przy uwzględnieniu treści Polskiej Normy PN-ISO 9836. Powierzchnia użytkowa uwzględnia powierzchnię elementów nadających się do demontażu i rozbiórki (rury, kanały i ścianki działowe), nie uwzględnia natomiast powierzchni otworów na drzwi i okna oraz nisze w elementach zamykających.