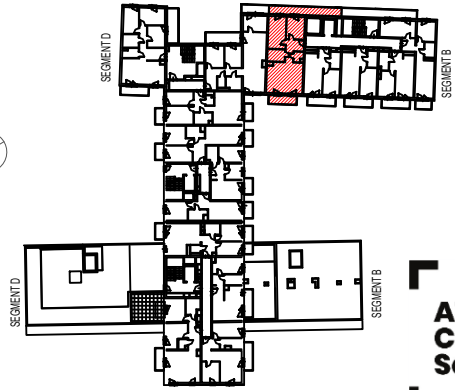


METRYKA LOKALU MIESZKALNEGO
ul. gen. Antoniego Madalińskiego 89/37



Lokal C1-7-M5
ul. gen. Antoniego Madalińskiego 89/37
PIĘTRO 7

1	przedpokój	7.87 m ²
2	wc	2.29 m ²
3	pokój z aneksem kuchennym	30.02 m ²
4	łazienka	5.58 m ²
5	pokój	15.74 m ²
6	pokój	10.91 m ²
RAZEM POWIERZCHNIA UŻYTKOWA LOKALU		72.41 m ²
powierzchnia ścian działowych możliwych do demontażu/wyburzenia		1.12 m ²
SUMA POWIERZCHNI UŻYTKOWEJ		73.53 m²
Powierzchnia przynależna:		
	komórka K -1.10	3.35 m ²
	Powierzchnia ogółem:	76.88 m ²
7	balkon	14.85 m ²
8	balkon	6.77 m ²



Funkcja	Numer projektowy	Piętro	Adres
LOKAL MIESZKALNY	C1-7-M5	piętro 7	ul. gen. Antoniego Madalińskiego 89/37
POWIERZCHNIA PRZYNALEŻNA	K -1.10	poziom -1	garaż podziemny C

