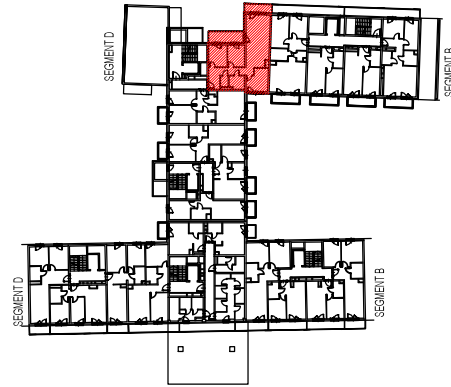


METRYKA LOKALU MIESZKALNEGO
ul. gen. Antoniego Madalińskiego 85/3



Lokal C2-1-M1
ul. gen. Antoniego Madalińskiego 85/3
PIĘTRO 1

1	przedpokój	13.56 m ²
2	pokój	11.07 m ²
3	pokój	10.18 m ²
4	pokój z aneksem kuchennym	32.74 m ²
5	pokój	12.21 m ²
6	łazienka	5.47 m ²
7	WC	2.24 m ²
RAZEM POWIERZCHNIA UŻYTKOWA LOKALU		87.47 m ²
powierzchnia ścian działowych możliwych do demontażu/wyburzenia		1.47 m ²
SUMA POWIERZCHNI UŻYTKOWEJ		88.94 m²
Powierzchnia przynależna:		
	komórka K -2.24	5.50 m ²
Powierzchnia ogółem:		94.44 m ²
8	balkon	10.55 m ²
9	balkon	5.79 m ²



Funkcja	Numer projektowy	Piętro	Adres
LOKAL MIESZKALNY	C2-1-M1	piętro 1	ul. gen. Antoniego Madalińskiego 85/3
POWIERZCHNIA PRZYNALEŻNA	K -2.24	poziom -2	garaż podziemny C

