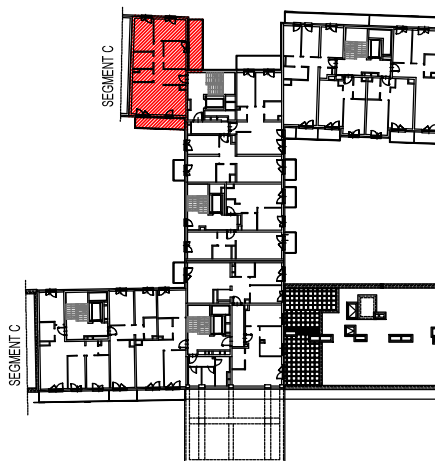


METRYKA LOKALU MIESZKALNEGO  
ul. gen. Antoniego Madalińskiego 93/10



Lokal B2-3-M3  
ul. gen. Antoniego Madalińskiego 93/10  
PIĘTRO 3

1	przedpokój	12.89 m <sup>2</sup>
2	pokój z aneksem kuchennym	28.79 m <sup>2</sup>
3	łazienka	3.90 m <sup>2</sup>
4	łazienka	5.73 m <sup>2</sup>
5	pokój	11.29 m <sup>2</sup>
6	pokój	11.75 m <sup>2</sup>
7	pokój	10.55 m <sup>2</sup>
RAZEM POWIERZCHNIA UŻYTKOWA LOKALU		84.90 m <sup>2</sup>
powierzchnia ścian działowych możliwych do demontażu/wyburzenia		1.82 m <sup>2</sup>
<b>SUMA POWIERZCHNI UŻYTKOWEJ</b>		<b>86.72 m<sup>2</sup></b>
Powierzchnia przynależna:		
	komórka K -1.29	3.52 m <sup>2</sup>
Powierzchnia ogółem:		90.24 m <sup>2</sup>
8	balkon	9.25 m <sup>2</sup>
9	balkon	12.22 m <sup>2</sup>



Funkcja	Numer projektowy	Piętro	Adres
LOKAL MIESZKALNY	B2-3-M3	piętro 3	ul. gen. Antoniego Madalińskiego 93/10
POWIERZCHNIA PRZYNALEŻNA	K -1.29	poziom -1	garaż podziemny C

