



BUDYNEK MIESZKALNY WIELORODZINNY Z USŁUGAMI I JEDNOKONDYGNACYJNYM GARAŻEM PODZIEMNYM WRAZ Z NIEZBĘDĄ INFRASTRUKTURĄ TECHNICZNĄ I ZAGOSPODAROWANIEM TERENU

Łódź, ul. Piotrkowska, Wólczańska
dz. nr : 296/6, obręb G-3

www.geyera.pl

e-mail: bsmlodz@atal.pl

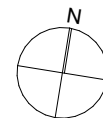
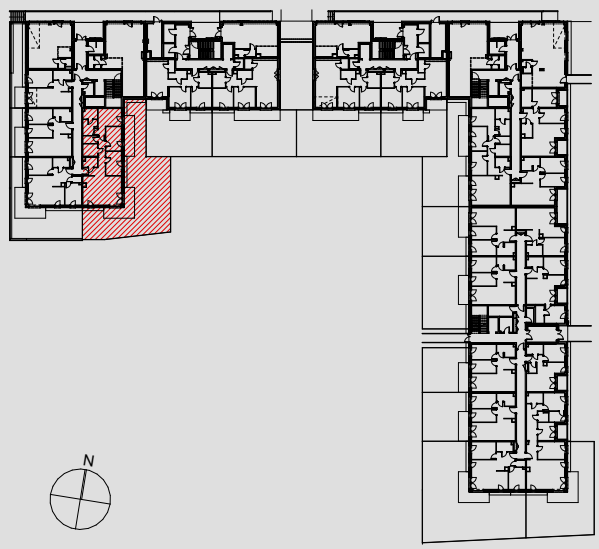
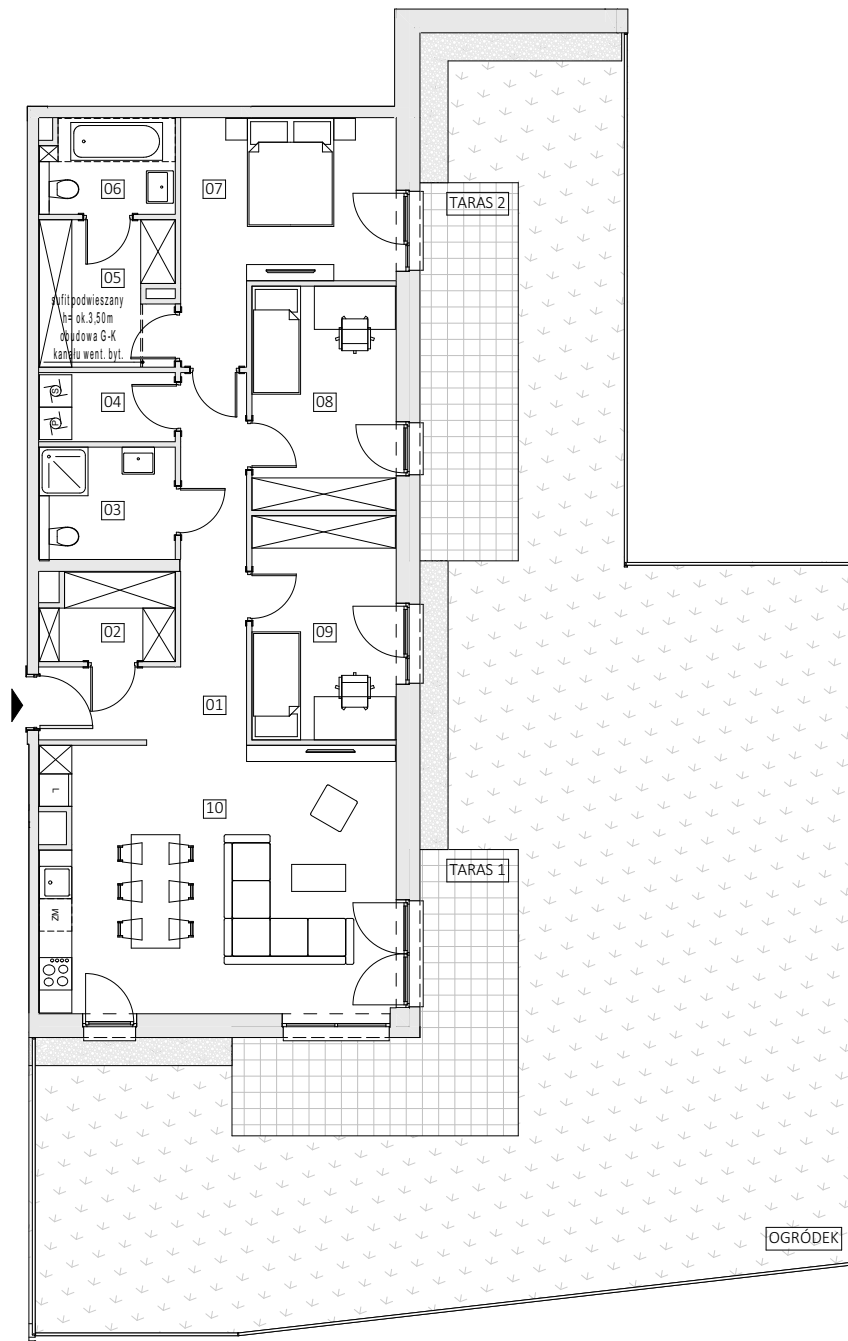
telefon: (+48) 42 632 23 43; (+48) 42 632 90 57

biuro sprzedaży: ATAL S.A. Biuro Sprzedaży Mieszkań, 91-002 Łódź, ul. Drewnowska 43A/LB1



MIESZKANIE 2D.0.122 SEGMENT 2 | PARTER

01	KOMUNIKACJA	11,83 m ²
02	GARDEROBA	3,85 m ²
03	ŁAZIENKA 1	5,13 m ²
04	PRALNIA	3,22 m ²
05	GARDEROBA	6,62 m ²
06	ŁAZIENKA 2	4,21 m ²
07	POKÓJ 1	13,90 m ²
08	POKÓJ 2	11,02 m ²
09	POKÓJ 3	11,02 m ²
10	POKÓJ DZIENNY Z ANEKSEM KUCHENNYM	32,34 m ²
POWIERZCHNIA UŻYTKOWA		103,14 m²
O	OGRÓDEK	154,65 m ²
T	TARAS 1	15,84 m ²
T	TARAS 2	12,60 m ²



skala 1:140

1. Wymiary pomieszczeń, lokalizację przyrządów sanitarnych i inne podano na podstawie projektu budowlanego. W trakcie budowy mogą wystąpić różnice w stosunku do stanu wynikającego z projektu, właściwe dla specyfiki prac budowlanych.
2. Powierzchnia jest obliczona w świetle pionowych przegród w stanie wykończonym, przy uwzględnieniu tynków i okładzin o grubości 1,5cm, na poziome podłogi oraz bez uwzględnienia listew przypodłogowych, progów itp. Wymiary są podane w stanie bez wykończenia.
3. Powierzchnia użytkowa lokali określona jest na podstawie rozporządzenia Ministra Rozwoju w sprawie szczegółowego zakresu i formy projektu budowlanego z dnia 11 września 2020 r. oraz przy uwzględnieniu treści Polskiej Normy PN-ISO 9836:2022.