



ZESPÓŁ BUDYNKÓW WIELORODZINNYCH NOWE ŻERNIKI WROCŁAW

Wrocław ul. Witolda Lipińskiego, Wrocław
działka nr 69 AR_10 obręb: Żerniki

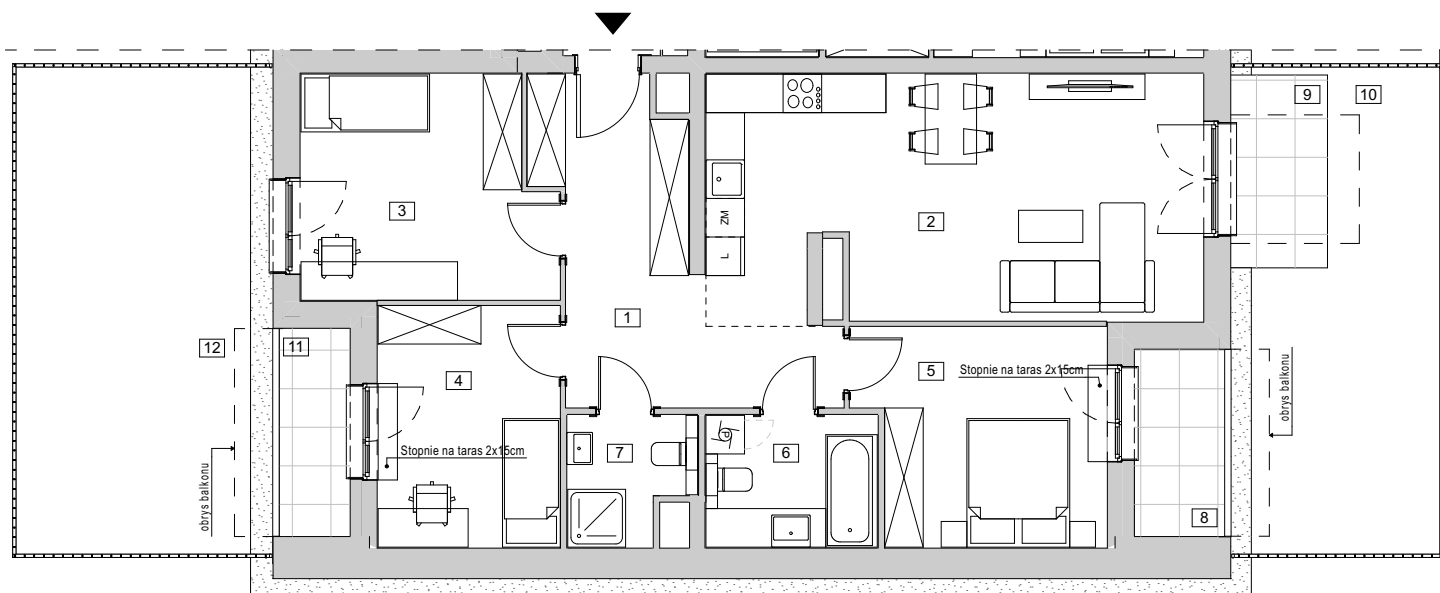
www.zernikinanovo.pl

e-mail: bsmwroclaw@atal.pl

ATAL S.A. Biuro Sprzedaży, 51-109 Wrocław, ul. Na Polance 22F



ŻERNIKI
Na Novo

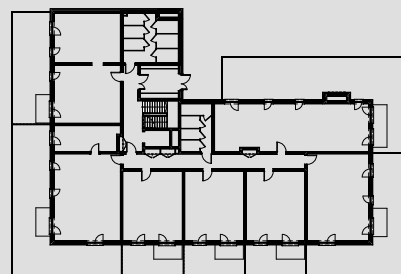
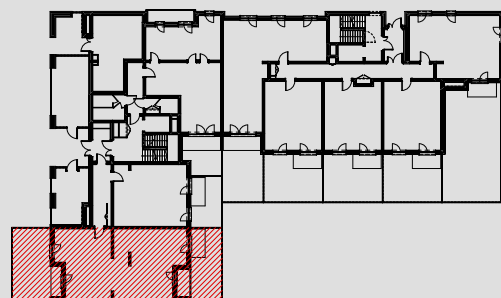


BUDYNEK 6 - etap II

MIESZKANIE B6-K2-0-3

PARTER

| | | |
|------------------------------|---------------------------|----------------------------|
| 1 | PRZEDPOKÓJ | 13,86 |
| 2 | POKÓJ Z ANEKSEM KUCHENNYM | 28,92 |
| 3 | POKÓJ 1 | 13,11 |
| 4 | POKÓJ 2 | 10,66 |
| 5 | POKÓJ 3 | 12,55 |
| 6 | ŁAZIENKA 1 | 5,46 |
| 7 | ŁAZIENKA 2 | 3,69 |
| POWIERZCHNIA UŻYTKOWA | | 88,25 m² |
| 8 | TARAS | 4,36 |
| 9 | TARAS | 4,50 |
| 10 | OGRÓDEK | 20,49 |
| 11 | TARAS | 3,88 |
| 12 | OGRÓDEK | 30,67 |



1. Wymiary pomieszczeń, lokalizację przyborów sanitarnych i inne podano na podstawie projektu budowlanego. W toku budowy mogą wystąpić różnice w stosunku do projektu, wynikające ze specyfiki prac budowlanych.
2. Powierzchnia użytkowa jest obliczona w świetle pionowych przegród w stanie wykończonym, na poziomie podłogi, bez uwzględnienia listw przypodłogowych, progów itp.
3. Powierzchnia lokali oraz pomieszczeń określona jest na podstawie rozporządzenia Ministra Rozwoju w sprawie szczegółowego zakresu i formy projektu budowlanego z dnia 11 września 2020 r. oraz przy uwzględnieniu treści Polskiej Normy PN-ISO 9836:2022-07.