



ZESPÓŁ BUDYNKÓW WIELORODZINNYCH NOWE ŻERNIKI WROCŁAW

Wrocław ul. Witolda Lipińskiego, Wrocław
działka nr 69 AR_10 obręb: Żerniki

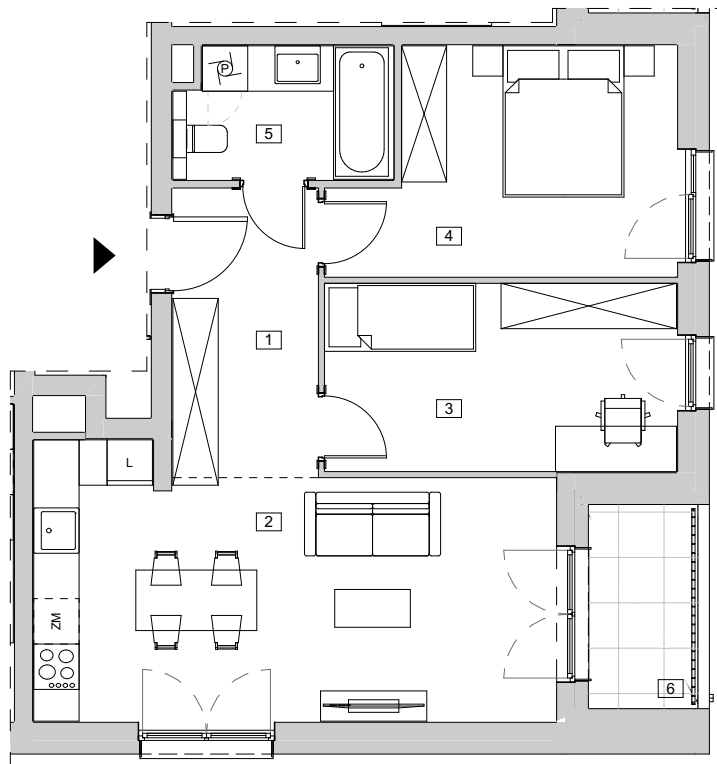
www.zernikanovo.pl

e-mail: bsmwroclaw@atal.pl

ATAL S.A. Biuro Sprzedaży, 51-109 Wrocław, ul. Na Polance 22F



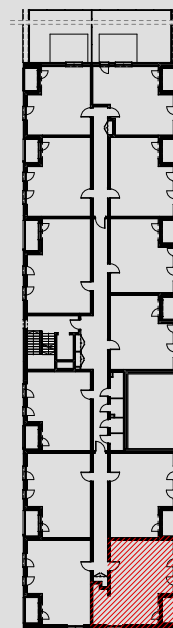
ŻERNIKI
Na **Novo**



BUDYNEK 7B - etap II

MIESZKANIE B7B-K1-1-11 PIĘTRO 1

| | | |
|------------------------------|---------------------------|----------------------------|
| 1 | PRZEDPOKÓJ | 7,37 |
| 2 | POKÓJ Z ANEKSEM KUCHENNYM | 22,95 |
| 3 | POKÓJ 1 | 11,59 |
| 4 | POKÓJ 2 | 12,33 |
| 5 | ŁAZIENKA | 4,90 |
| POWIERZCHNIA UŻYTKOWA | | 59,14 m² |
| 6 | LOGGIA | 3,89 |



1. Wymiary pomieszczeń, lokalizację przyborów sanitarnych i inne podano na podstawie projektu budowlanego. W toku budowy mogą wystąpić różnice w stosunku do projektu, wynikające ze specyfiki prac budowlanych.
2. Powierzchnia użytkowa jest obliczona w świetle pionowych przegród w stanie wykończonym, na poziomej podłodze, bez uwzględnienia listew przypodłogowych, progów itp.
3. Powierzchnia lokali oraz pomieszczeń określona jest na podstawie rozporządzenia Ministra Rozwoju w sprawie szczegółowego zakresu i formy projektu budowlanego z dnia 11 września 2020 r. oraz przy uwzględnieniu treści Polskiej Normy PN-ISO 9836:2022-07.