



# ZESPÓŁ BUDYNKÓW WIELORODZINNYCH NOWE ŻERNIKI WROCŁAW

Wrocław ul. Witolda Lipińskiego, Wrocław  
działka nr 69 AR\_10 obręb: Żerniki

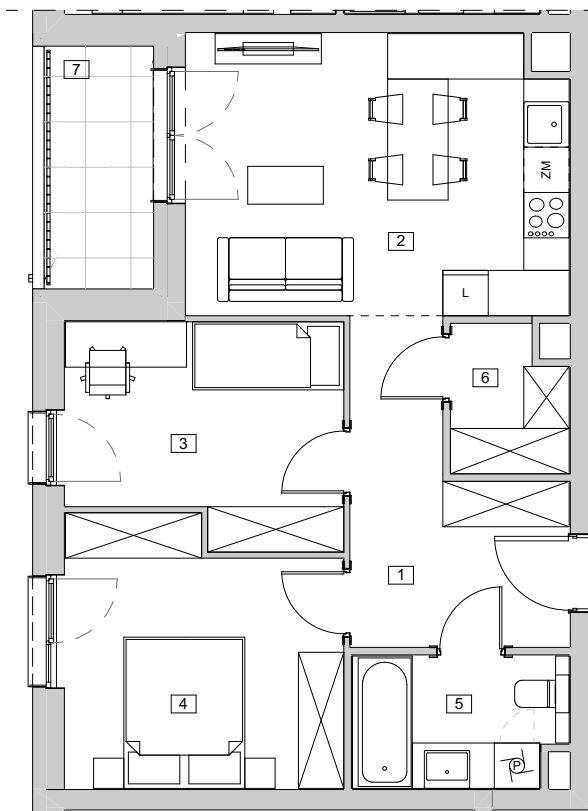
[www.zernikinanovo.pl](http://www.zernikinanovo.pl)

e-mail: [bsmwroclaw@atal.pl](mailto:bsmwroclaw@atal.pl)

ATAL S.A. Biuro Sprzedaży, 51-109 Wrocław, ul. Na Polance 22F



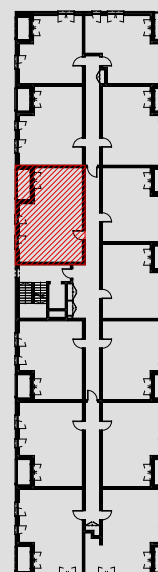
**ŻERNIKI**  
Na Novo



## BUDYNEK 7A - etap II

### MIESZKANIE B7A-K1-3-26 PIĘTRO 3

|                              |                           |                            |
|------------------------------|---------------------------|----------------------------|
| 1                            | PRZEDPOKÓJ                | 9,06                       |
| 2                            | POKÓJ Z ANEKSEM KUCHENNYM | 18,51                      |
| 3                            | POKÓJ 1                   | 10,08                      |
| 4                            | POKÓJ 2                   | 12,29                      |
| 5                            | ŁAZIENKA                  | 4,78                       |
| 6                            | GARDEROBA                 | 2,84                       |
| <b>POWIERZCHNIA UŻYTKOWA</b> |                           | <b>57,56 m<sup>2</sup></b> |
| 7                            | LOGGIA                    | 4,62                       |



1. Wymiary pomieszczeń, lokalizację przyborów sanitarnych i inne podano na podstawie projektu budowlanego. W toku budowy mogą wystąpić różnice w stosunku do projektu, wynikające ze specyfiki prac budowlanych.
2. Powierzchnia użytkowa jest obliczona w świetle pionowych przegród w stanie wykończonym, na poziomie podłogi, bez uwzględnienia listew przypodłogowych, progów itp.
3. Powierzchnia lokali oraz pomieszczeń określona jest na podstawie rozporządzenia Ministra Rozwoju w sprawie szczegółowego zakresu i formy projektu budowlanego z dnia 11 września 2020 r. oraz przy uwzględnieniu treści Polskiej Normy PN-ISO 9836:2022-07.