



# ZESPÓŁ BUDYNKÓW WIELORODZINNYCH NOWE ŻERNIKI WROCŁAW

Wrocław ul. Witolda Lipińskiego, Wrocław  
działka nr 69 AR\_10 obręb: Żerniki

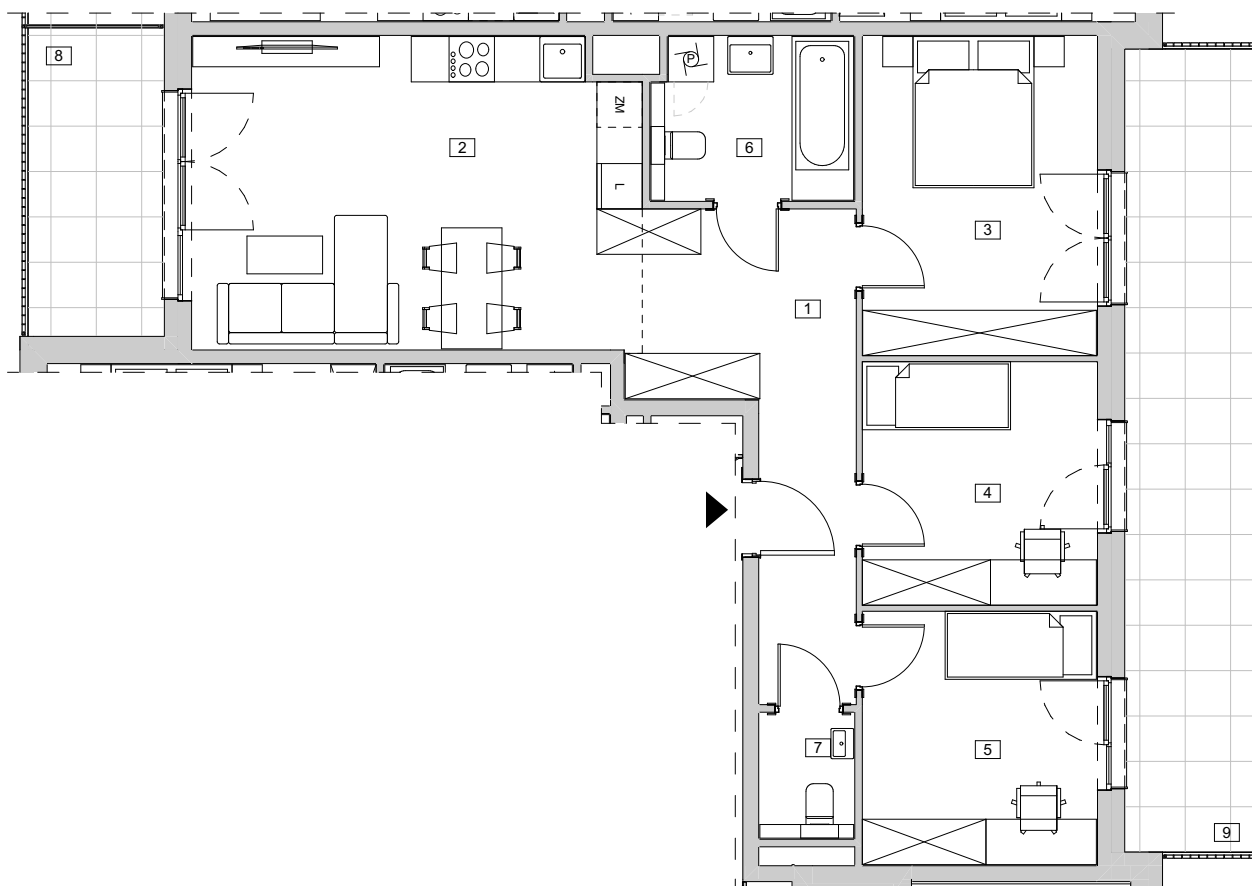
[www.zernikinanovo.pl](http://www.zernikinanovo.pl)

e-mail: [bsmwroclaw@atal.pl](mailto:bsmwroclaw@atal.pl)

ATAL S.A. Biuro Sprzedaży, 51-109 Wrocław, ul. Na Polance 22F



**ŻERNIKI**  
Na Novo

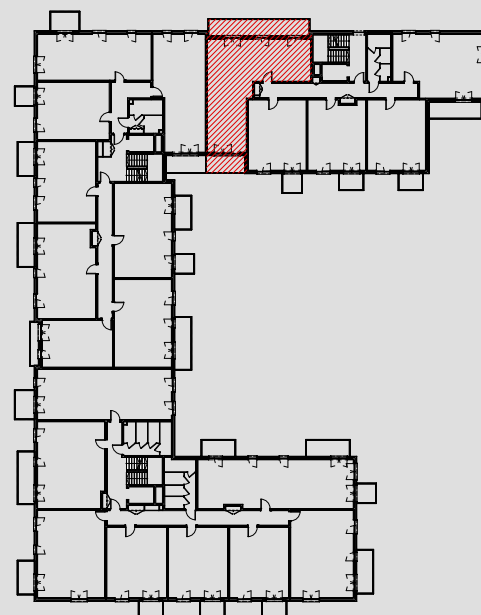


## BUDYNEK 6 - etap II

### MIESZKANIE B6-K3-4-25

PIĘTRO 4

|                              |                           |                            |
|------------------------------|---------------------------|----------------------------|
| 1                            | PRZEDPOKÓJ                | 12,40                      |
| 2                            | POKÓJ Z ANEKSEM KUCHENNYM | 24,11                      |
| 3                            | POKÓJ 1                   | 13,06                      |
| 4                            | POKÓJ 2                   | 9,97                       |
| 5                            | POKÓJ 3                   | 10,37                      |
| 6                            | ŁAZIENKA                  | 5,66                       |
| 7                            | WC                        | 2,05                       |
| <b>POWIERZCHNIA UŻYTKOWA</b> |                           | <b>77,62 m<sup>2</sup></b> |
| 8                            | BALKON                    | 7,36                       |
| 9                            | BALKON                    | 17,98                      |



1. Wymiary pomieszczeń, lokalizację przyborów sanitarnych i inne podano na podstawie projektu budowlanego. W toku budowy mogą wystąpić różnice w stosunku do projektu, wynikające ze specyfiki prac budowlanych.
2. Powierzchnia użytkowa jest obliczona w świetle pionowych przegród w stanie wykończonym, na poziomie podłogi, bez uwzględnienia listew przypodłogowych, progów itp.
3. Powierzchnia lokali oraz pomieszczeń określona jest na podstawie rozporządzenia Ministra Rozwoju w sprawie szczegółowego zakresu i formy projektu budowlanego z dnia 11 września 2020 r. oraz przy uwzględnieniu treści Polskiej Normy PN-ISO 9836:2022-07.