



ZESPÓŁ BUDYNKÓW WIELORODZINNYCH NOWE ŻERNIKI WROCŁAW

Wrocław ul. Witolda Lipińskiego, Wrocław
działka nr 69 AR_10 obręb: Żerniki

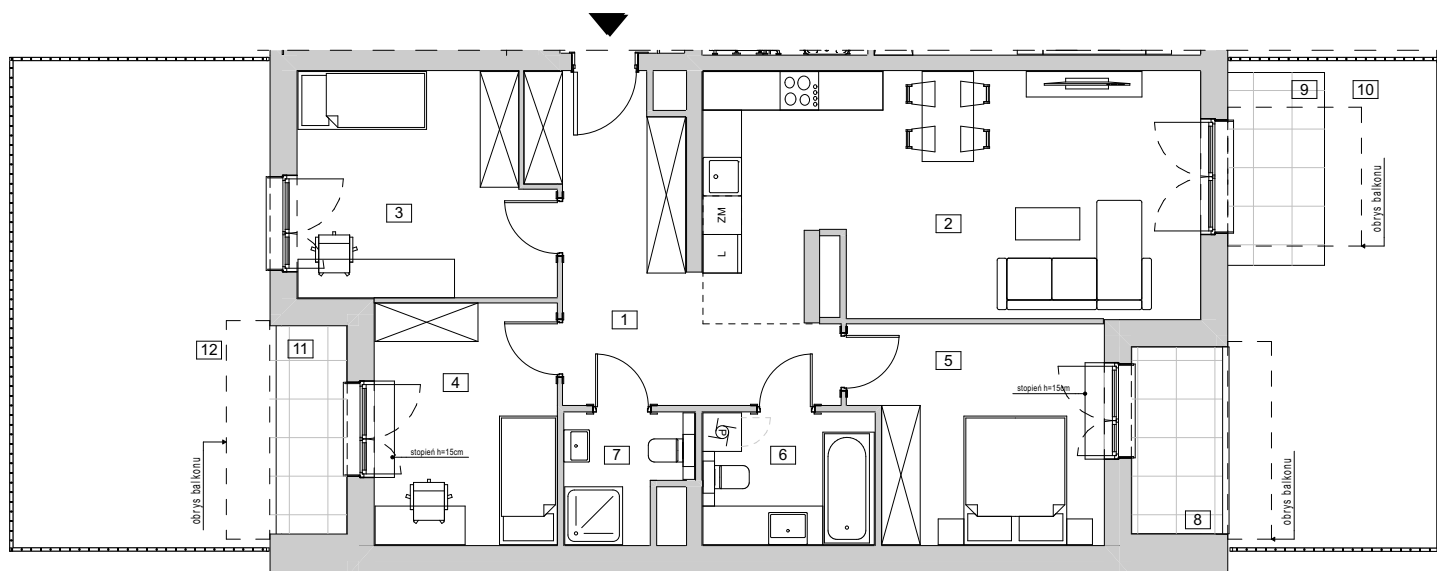
www.zernikanovo.pl

e-mail: bsmwroclaw@atal.pl

ATAL S.A. Biuro Sprzedaży, 51-109 Wrocław, ul. Na Polance 22F



ŻERNIKI
Na Novo

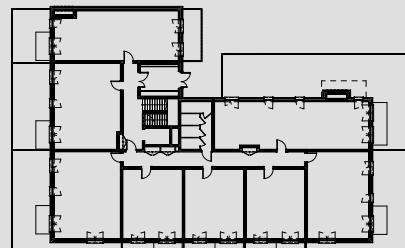
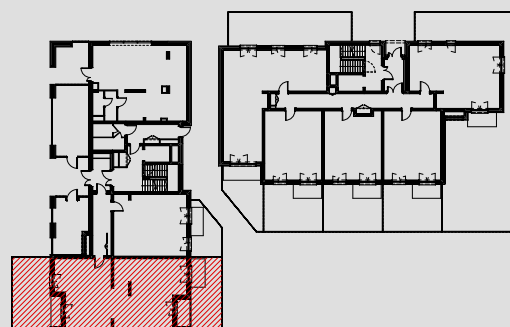


BUDYNEK 8 - etap II

MIESZKANIE B8-K2-0-2

PARTER

1	PRZEDPOKÓJ	13,86
2	POKÓJ Z ANEKSEM KUCHENNYM	28,92
3	POKÓJ 1	13,11
4	POKÓJ 2	10,66
5	POKÓJ 3	12,55
6	ŁAZIENKA 1	5,46
7	ŁAZIENKA 2	3,43
POWIERZCHNIA UŻYTKOWA		87,99 m²
8	TARAS	4,39
9	TARAS	4,50
10	OGRÓDEK	20,45
11	TARAS	3,88
12	OGRÓDEK	30,67



1. Wymiary pomieszczeń, lokalizację przyborów sanitarnych i inne podano na podstawie projektu budowlanego. W toku budowy mogą wystąpić różnice w stosunku do projektu, wynikające ze specyfiki prac budowlanych.
2. Powierzchnia użytkowa jest obliczona w świetle pionowych przegród w stanie wykończonym, na poziomie podłogi, bez uwzględnienia listew przypodłogowych, progów itp.
3. Powierzchnia lokali oraz pomieszczeń określona jest na podstawie rozporządzenia Ministra Rozwoju w sprawie szczegółowego zakresu i formy projektu budowlanego z dnia 11 września 2020 r. oraz przy uwzględnieniu treści Polskiej Normy PN-ISO 9836:2022-07.