



BUDYNEK MIESZKALNY WIELORODZINNY Z USŁUGAMI I JEDNOKONDYGNACYJNYM GARAŻEM PODZIEMNYM WRAZ Z NIEZBĘDĄ INFRASTRUKTURĄ TECHNICZNĄ I ZAGOSPODAROWANIEM TERENU

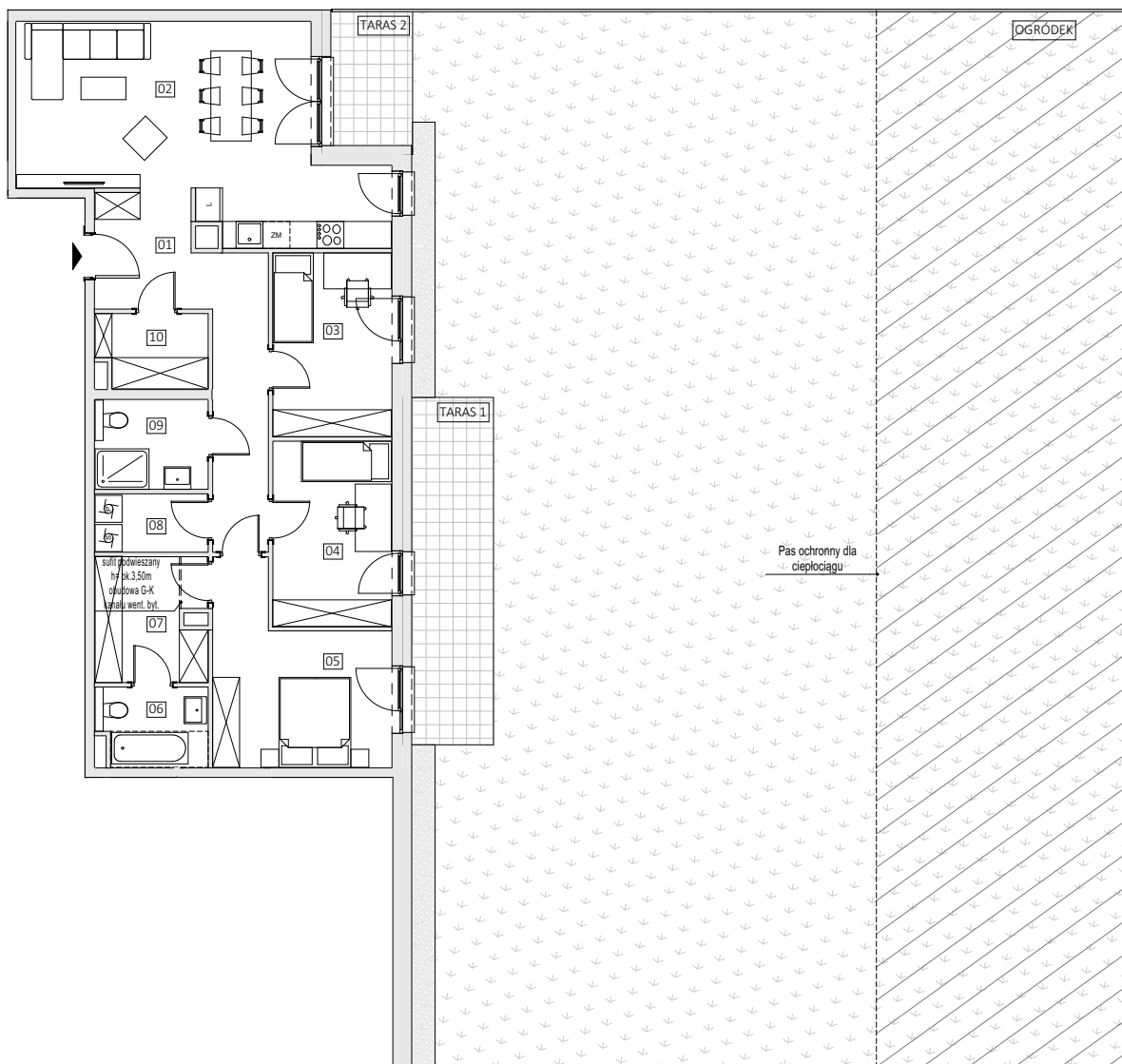
Łódź, ul. Piotrkowska, Wólczańska
dz. nr : 296/6, obręb G-3

www.geyera.pl

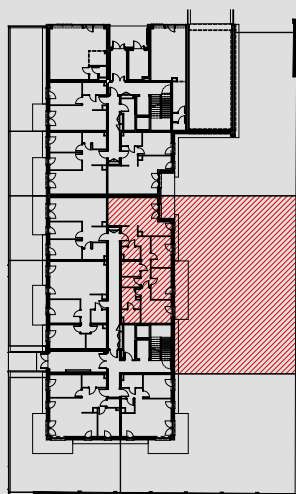
e-mail: bsmlodz@atal.pl

telefon: (+48) 42 632 23 43; (+48) 42 632 90 57

biuro sprzedaży: ATAL S.A. Biuro Sprzedaży Mieszkań, 91-002 Łódź, ul. Drewnowska 43A/LB1



skala 1:160



MIESZKANIE 3J.0.362

SEGMENT 3 | PARTER

01	KOMUNIKACJA	14,40 m ²
02	POKÓJ DZIENNY Z ANEKSEM KUCHENNYM	30,66 m ²
03	POKÓJ 3	10,78 m ²
04	POKÓJ 2	10,86 m ²
05	POKÓJ 1	14,11 m ²
06	ŁAZIENKA 2	4,13 m ²
07	GARDEROBA	6,73 m ²
08	PRALNIA	3,27 m ²
09	ŁAZIENKA 1	4,93 m ²
10	GARDEROBA	3,95 m ²
POWIERZCHNIA UŻYTKOWA		103,82 m²
O	OGRÓDEK	362,92 m ²
T	TARAS 2	5,32 m ²
T	TARAS 1	13,91 m ²

1. Wymiary pomieszczeń, lokalizację przyrządów sanitarnych i inne podano na podstawie projektu budowlanego. W trakcie budowy mogą wystąpić różnice w stosunku do stanu wynikającego z projektu, właściwe dla specyfiki prac budowlanych.

2. Powierzchnia jest obliczona w świetle pionowych przegród w stanie wykończonym, przy uwzględnieniu tynków i okładzin o grubości 1,5cm, na poziome podłogi oraz bez uwzględnienia listew przypodłogowych, progów itp. Wymiary są podane w stanie bez wykończenia.

3. Powierzchnia użytkowa lokali określona jest na podstawie rozporządzenia Ministra Rozwoju w sprawie szczegółowego zakresu i formy projektu budowlanego z dnia 11 września 2020 r. oraz przy uwzględnieniu treści Polskiej Normy PN-ISO 9836:2022.