



# ZESPÓŁ BUDYNKÓW WIELORODZINNYCH NOWE ŻERNIKI WROCŁAW

Wrocław ul. Witolda Lipińskiego, Wrocław  
działka nr 69 AR\_10 obręb: Żerniki

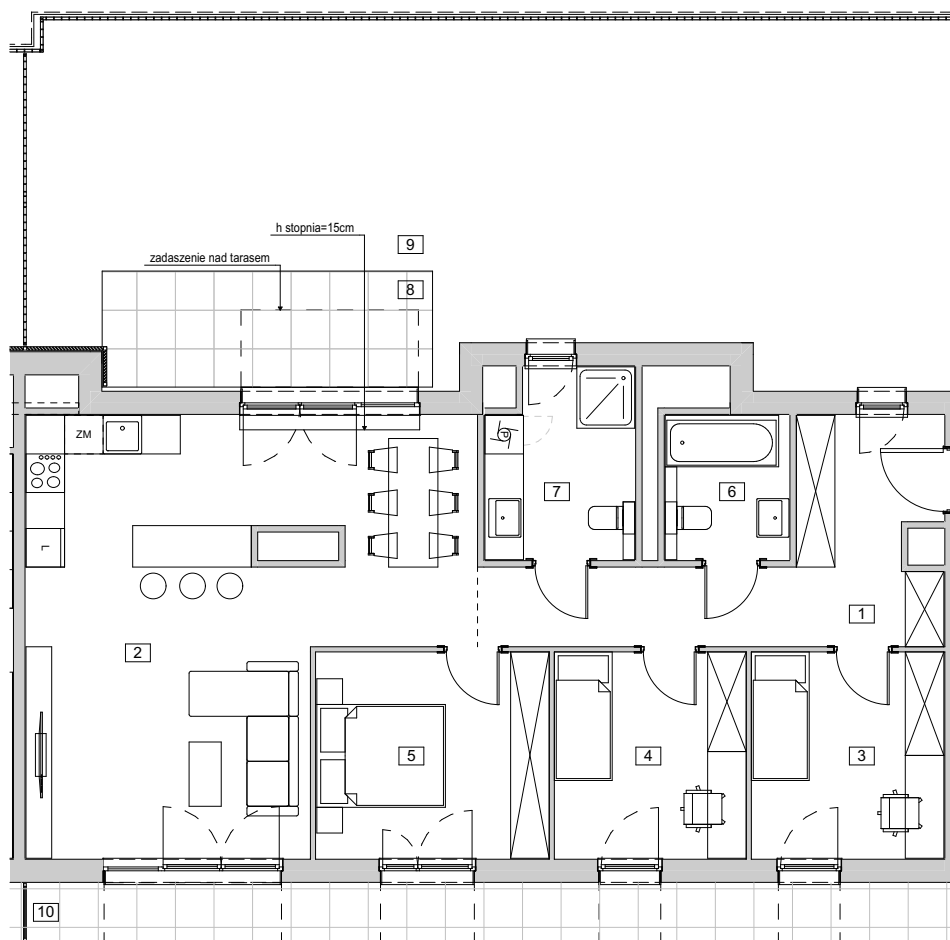
[www.zernikanovo.pl](http://www.zernikanovo.pl)

e-mail: [bsmwroclaw@atal.pl](mailto:bsmwroclaw@atal.pl)

ATAL S.A. Biuro Sprzedaży, 51-109 Wrocław, ul. Na Polance 22F



**ŻERNIKI**  
Na Novo

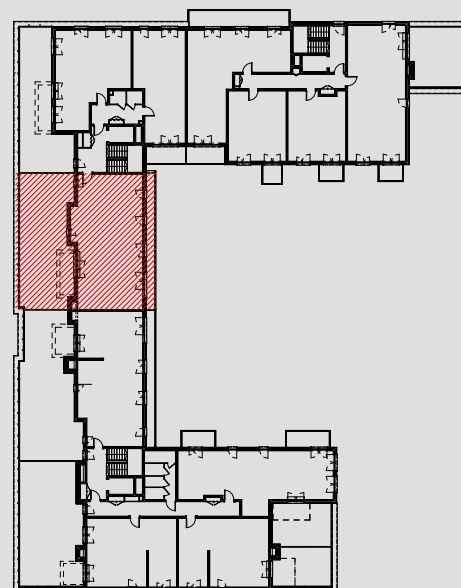


## BUDYNEK 8 - etap II

### MIESZKANIE B8-K2-5-31

PIĘTRO 5

1	PRZEDPOKÓJ	13,90
2	POKÓJ Z ANEKSEM KUCHENNYM	38,92
3	POKÓJ 1	9,61
4	POKÓJ 2	9,58
5	POKÓJ 3	11,67
6	ŁAZIENKA 1	4,32
7	ŁAZIENKA 2	6,54
<b>POWIERZCHNIA UŻYTKOWA</b>		<b>94,54 m<sup>2</sup></b>
8	TARAS	9,28
9	OGRÓDEK	70,82
10	TARAS	13,08



1. Wymiary pomieszczeń, lokalizację przyborów sanitarnych i inne podano na podstawie projektu budowlanego. W toku budowy mogą wystąpić różnice w stosunku do projektu, wynikające ze specyfiki prac budowlanych.
2. Powierzchnia użytkowa jest obliczona w świetle pionowych przegród w stanie wykończonym, na poziomie podłogi, bez uwzględnienia listew przypodłogowych, progów itp.
3. Powierzchnia lokali oraz pomieszczeń określona jest na podstawie rozporządzenia Ministra Rozwoju w sprawie szczegółowego zakresu i formy projektu budowlanego z dnia 11 września 2020 r. oraz przy uwzględnieniu treści Polskiej Normy PN-ISO 9836:2022-07.