



ZESPÓŁ BUDYNKÓW WIELORODZINNYCH NOWE ŻERNIKI WROCŁAW

Wrocław ul. Witolda Lipińskiego, Wrocław
działka nr 69 AR_10 obręb: Żerniki

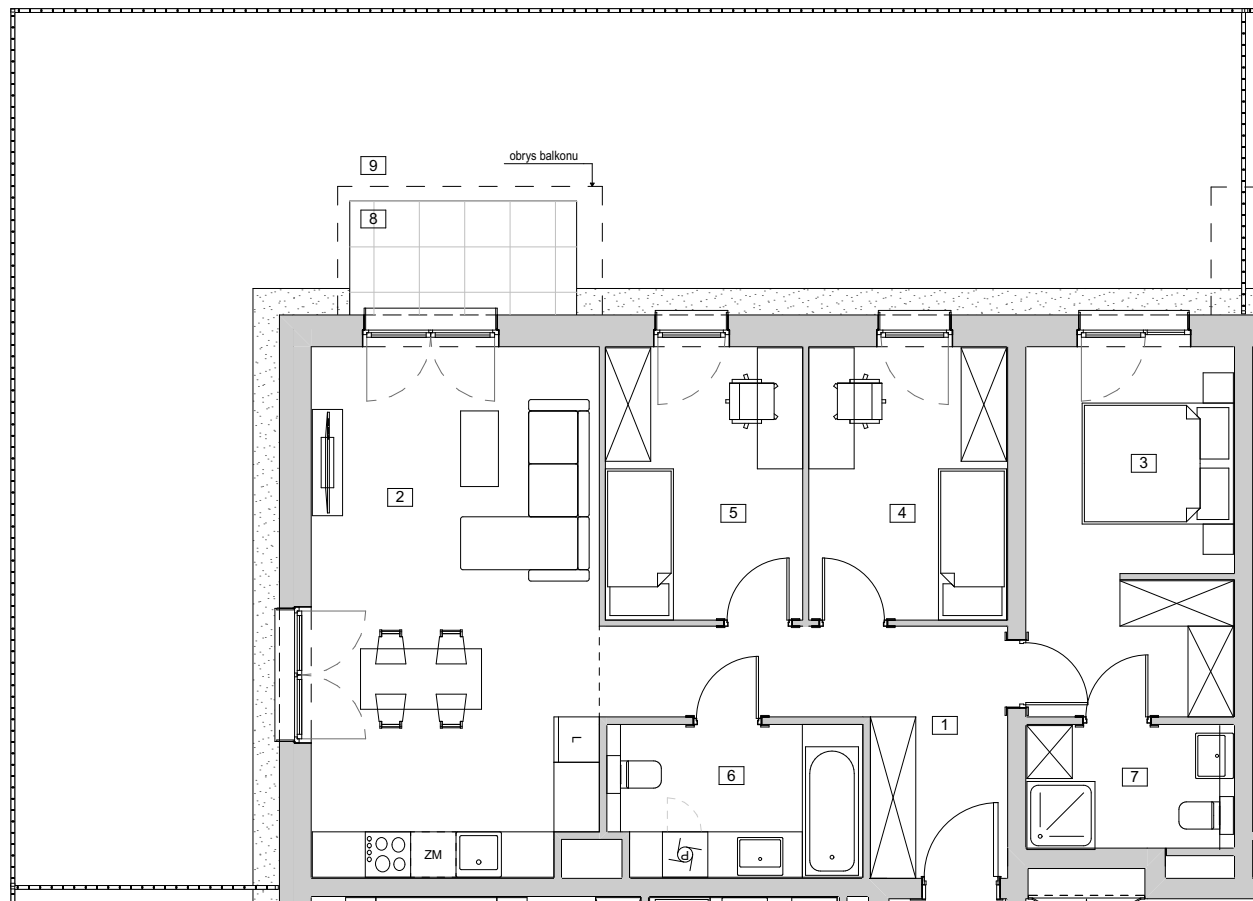
www.zernikinanovo.pl

e-mail: bsmwroclaw@atal.pl

ATAL S.A. Biuro Sprzedaży, 51-109 Wrocław, ul. Na Polance 22F



ŻERNIKI
Na Novo

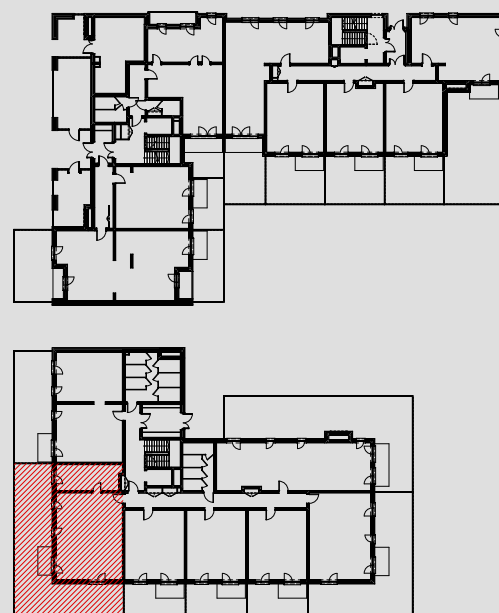


BUDYNEK 6 - etap II

MIESZKANIE B6-K1-0-6

PARTER

1	PRZEDPOKÓJ	10,28
2	POKÓJ Z ANEKSEM KUCHENNYM	26,21
3	POKÓJ 1	13,20
4	POKÓJ 2	9,41
5	POKÓJ 3	9,40
6	ŁAZIENKA 1	6,54
7	ŁAZIENKA 2	4,38
POWIERZCHNIA UŻYTKOWA		79,42 m²
8	TARAS	4,50
9	OGRÓDEK	87,59



1. Wymiary pomieszczeń, lokalizację przyborów sanitarnych i inne podano na podstawie projektu budowlanego. W toku budowy mogą wystąpić różnice w stosunku do projektu, wynikające ze specyfiki prac budowlanych.
2. Powierzchnia użytkowa jest obliczona w świetle pionowych przegród w stanie wykończonym, na poziomie podłogi, bez uwzględnienia listew przypodłogowych, progów itp.
3. Powierzchnia lokali oraz pomieszczeń określona jest na podstawie rozporządzenia Ministra Rozwoju w sprawie szczegółowego zakresu i formy projektu budowlanego z dnia 11 września 2020 r. oraz przy uwzględnieniu treści Polskiej Normy PN-ISO 9836:2022-07.