



# ZESPÓŁ BUDYNKÓW WIELORODZINNYCH NOWE ŻERNIKI WROCŁAW

Wrocław ul. Witolda Lipińskiego, Wrocław  
działka nr 69 AR\_10 obręb: Żerniki

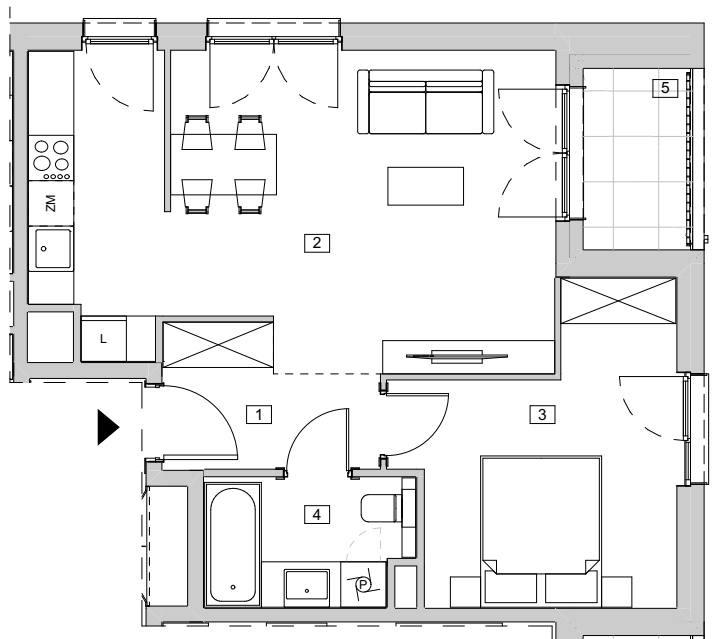
[www.zernikinanovo.pl](http://www.zernikinanovo.pl)

e-mail: [bsmwroclaw@atal.pl](mailto:bsmwroclaw@atal.pl)

ATAL S.A. Biuro Sprzedaży, 51-109 Wrocław, ul. Na Polance 22F



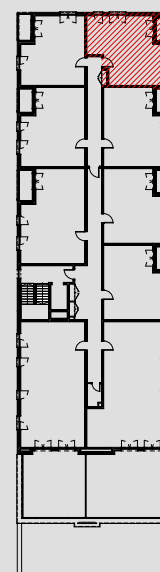
**ŻERNIKI**  
Na Novo



## BUDYNEK 7B - etap II

### MIESZKANIE B7B-K1-7-80 PIĘTRO 7

1	PRZEDPOKÓJ	4,62
2	POKÓJ Z ANEKSEM KUCHENNYM	27,52
3	POKÓJ	12,63
4	ŁAZIENKA	4,51
<b>POWIERZCHNIA UŻYTKOWA</b>		<b>49,28 m<sup>2</sup></b>
5	LOGGIA	3,45



1. Wymiary pomieszczeń, lokalizację przyborów sanitarnych i inne podano na podstawie projektu budowlanego. W toku budowy mogą wystąpić różnice w stosunku do projektu, wynikające ze specyfiki prac budowlanych.
2. Powierzchnia użytkowa jest obliczona w świetle pionowych przegród w stanie wykończonym, na poziomie podłogi, bez uwzględnienia listw przypodłogowych, progów itp.
3. Powierzchnia lokali oraz pomieszczeń określona jest na podstawie rozporządzenia Ministra Rozwoju w sprawie szczegółowego zakresu i formy projektu budowlanego z dnia 11 września 2020 r. oraz przy uwzględnieniu treści Polskiej Normy PN-ISO 9836:2022-07.