



# BUDYNEK MIESZKALNY WIELORODZINNY Z USŁUGAMI I JEDNOKONDYGNACYJNYM GARAŻEM PODZIEMNYM WRAZ Z NIEZBĘDĄ INFRASTRUKTURĄ TECHNICZNĄ I ZAGOSPODAROWANIEM TERENU

Łódź, ul. Piotrkowska, Wólczarska  
dz. nr : 296/6, obręb G-3

[www.geyera.pl](http://www.geyera.pl)

e-mail: [bsmlodz@atal.pl](mailto:bsmlodz@atal.pl)

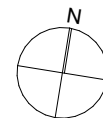
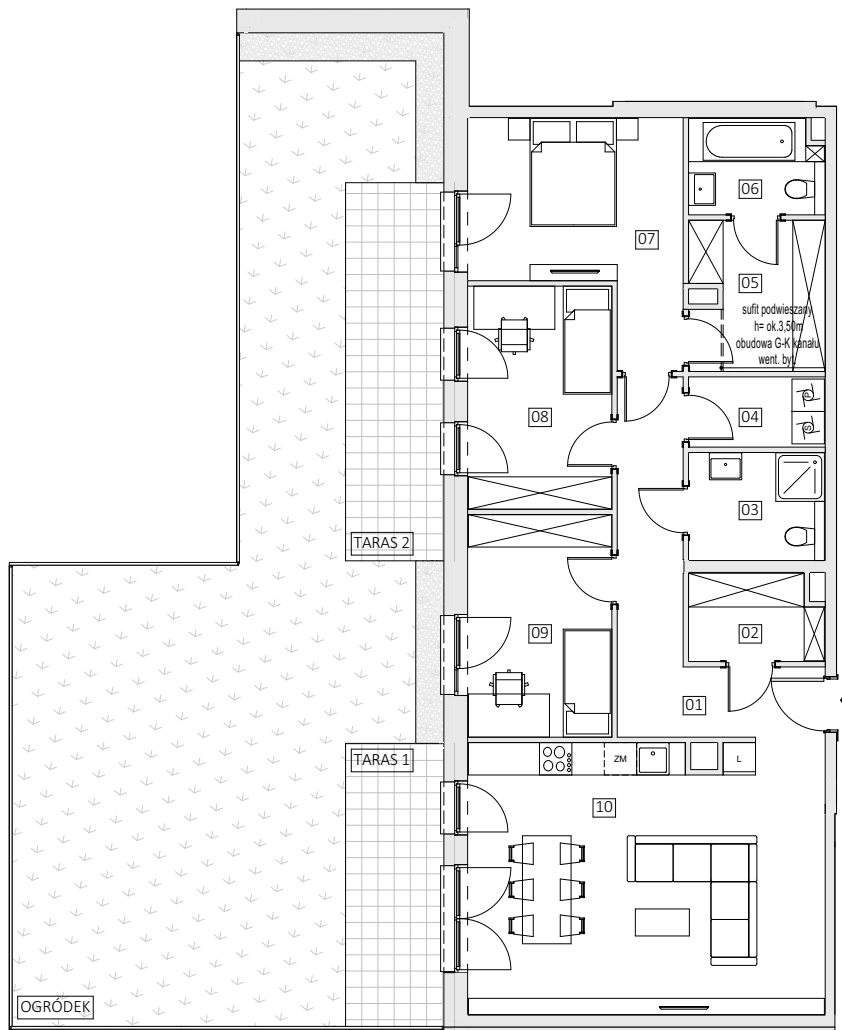
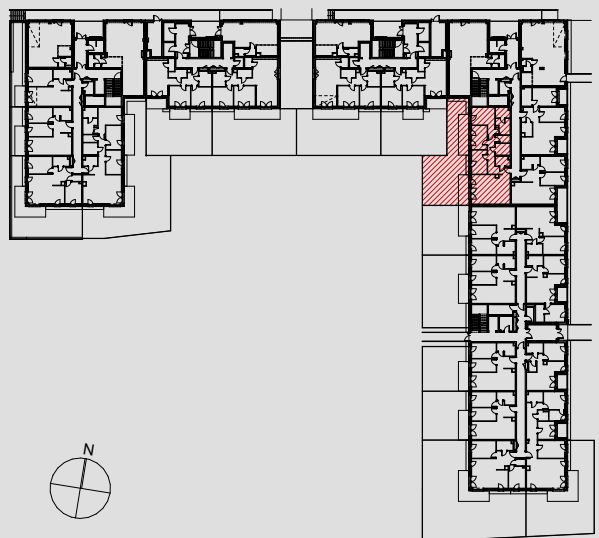
telefon: (+48) 42 632 23 43; (+48) 42 632 90 57

biuro sprzedaży: ATAL S.A. Biuro Sprzedaży Mieszkań, 91-002 Łódź, ul. Drewnowska 43A/LB1



## MIESZKANIE 2G.0.221 SEGMENT 2 | PARTER

01	KOMUNIKACJA	11,54 m2
02	GARDEROBA	3,88 m2
03	ŁAZIENKA	4,93 m2
04	PRALNIA	3,27 m2
05	GARDEROBA	6,73 m2
06	ŁAZIENKA	4,24 m2
07	POKÓJ 1	14,00 m2
08	POKÓJ 2	10,97 m2
09	POKÓJ 3	10,94 m2
10	POKÓJ DZIENNY Z ANEKSEM KUCHENNYM	32,86 m2
<b>POWIERZCHNIA UŻYTKOWA</b>		<b>103,36 m<sup>2</sup></b>
O	OGRÓDEK	83,82 m2
T	TARAS 1	9,48 m2
T	TARAS 2	12,60 m2



skala 1:140

1. Wymiary pomieszczeń, lokalizację przyborów sanitarnych i inne podano na podstawie projektu budowlanego. W trakcie budowy mogą wystąpić różnice w stosunku do stanu wynikającego z projektu, właściwe dla specyfiki prac budowlanych.
2. Powierzchnia jest obliczona w świetle pionowych przegród w stanie wykończonym, przy uwzględnieniu tynków i okładzin o grubości 1,5cm, na poziome podłogi oraz bez uwzględnienia listew przypodłogowych, progów itp. Wymiary są podane w stanie bez wykończenia.
3. Powierzchnia użytkowa lokali określona jest na podstawie rozporządzenia Ministra Rozwoju w sprawie szczegółowego zakresu i formy projektu budowlanego z dnia 11 września 2020 r. oraz przy uwzględnieniu treści Polskiej Normy PN-ISO 9836:2022.