



**BUDYNEK MIESZKALNY WIELORODZINNY Z USŁUGAMI  
I JEDNOKONDYGNACYJNYM GARAŻEM PODZIEMNYM WRAZ Z NIEZBĘDĄ  
INFRASTRUKTURĄ TECHNICZNĄ I ZAGOSPODAROWANIEM TERENU**

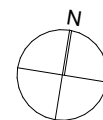
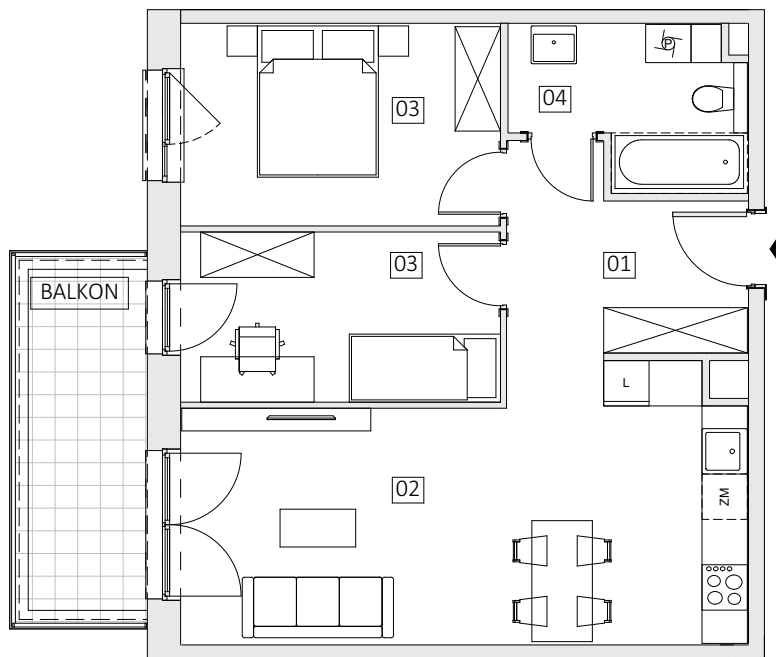
Łódź, ul. Piotrkowska, Wólczańska  
dz. nr : 296/6, obręb G-3

**www.geyera.pl**

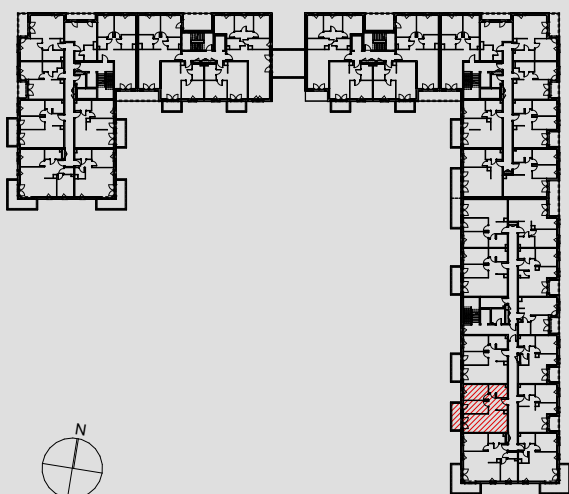
e-mail:bsmlodz@atal.pl

telefon: (+48) 42 632 23 43; (+48) 42 632 90 57

biuro sprzedaży: ATAL S.A. Biuro Sprzedaży Mieszkań, 91-002 Łódź, ul. Drewnowska 43A/LB1



skala 1:100



**MIESZKANIE 2H.1.279**

**SEGMENT 2 | PIĘTRO +1**

01	KOMUNIKACJA	7,56 m <sup>2</sup>
02	POKÓJ DZIENNY Z ANEKSEM KUCHENNYM	24,95 m <sup>2</sup>
03	POKÓJ 1	11,23 m <sup>2</sup>
03	POKÓJ 2	9,48 m <sup>2</sup>
04	ŁAZIENKA	5,71 m <sup>2</sup>
<b>POWIERZCHNIA UŻYTKOWA</b>		<b>58,93 m<sup>2</sup></b>
B	BALKON	8,37 m <sup>2</sup>

1. Wymiary pomieszczeń, lokalizację przyborów sanitarnych i inne podano na podstawie projektu budowlanego. W trakcie budowy mogą wystąpić różnice w stosunku do stanu wynikające z projektu, właściwe dla specyfiki prac budowlanych.
2. Powierzchnia jest obliczona w świetle pionowych przegród w stanie wykończonym, przy uwzględnieniu tynków i okładzin o grubości 1,5cm, na poziome podłogi oraz bez uwzględnienia listew przypodłogowych, progów itp. Wymiary są podane w stanie bez wykończenia.
3. Powierzchnia użytkowa lokali określona jest na podstawie rozporządzenia Ministra Rozwoju w sprawie szczegółowego zakresu i formy projektu budowlanego z dnia 11 września 2020 r. oraz przy uwzględnieniu treści Polskiej Normy PN-ISO 9836:2022.