



# ZESPÓŁ BUDYNKÓW WIELORODZINNYCH NOWE ŻERNIKI WROCŁAW

Wrocław ul. Witolda Lipińskiego, Wrocław  
działka nr 69 AR\_10 obręb: Żerniki

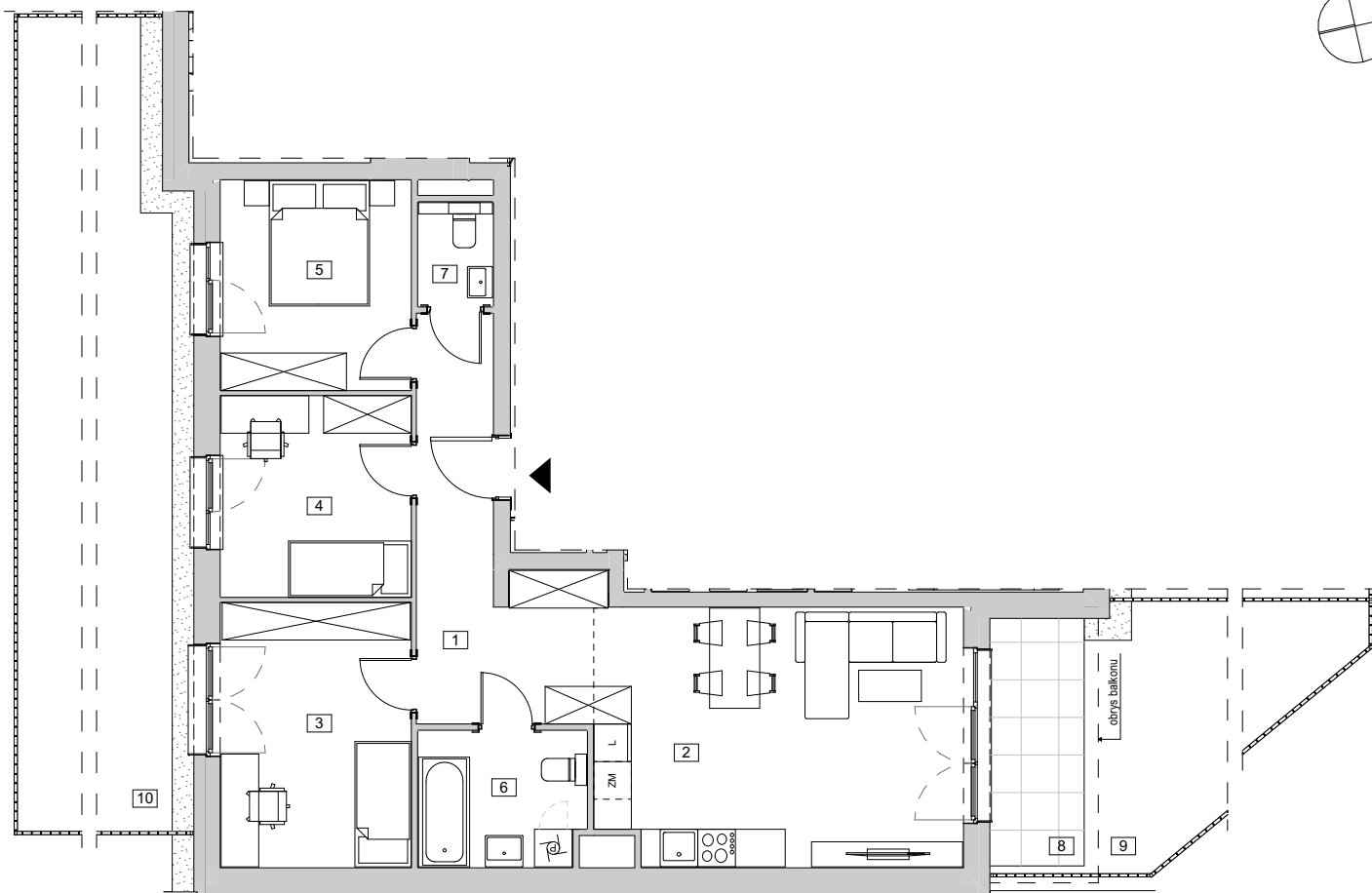
[www.zernikinanovo.pl](http://www.zernikinanovo.pl)

e-mail: [bsmwroclaw@atal.pl](mailto:bsmwroclaw@atal.pl)

ATAL S.A. Biuro Sprzedaży, 51-109 Wrocław, ul. Na Polance 22F



**ŻERNIKI**  
Na Novo

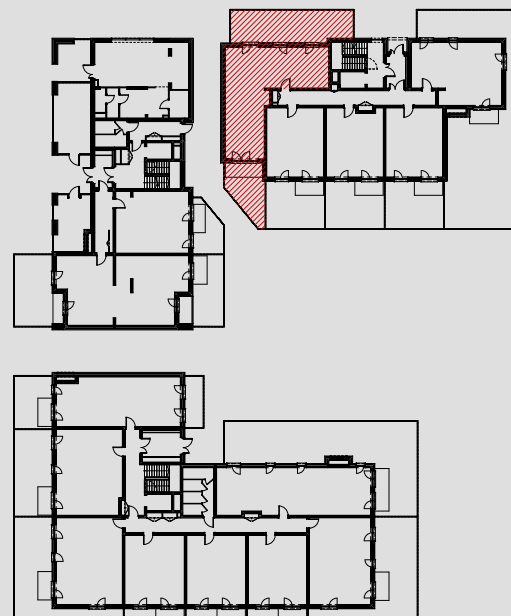


## BUDYNEK 8 - etap II

### MIESZKANIE B8-K3-0-5

PARTER

1	PRZEDPOKÓJ	11,89
2	POKÓJ Z ANEKSEM KUCHENNYM	23,85
3	POKÓJ 1	12,81
4	POKÓJ 2	9,77
5	POKÓJ 3	10,17
6	ŁAZIENKA	5,66
7	WC	1,95
<b>POWIERZCHNIA UŻYTKOWA</b>		<b>76,10 m<sup>2</sup></b>
8	TARAS	5,92
9	OGRÓDEK	16,21
10	OGRÓDEK	44,53



1. Wymiary pomieszczeń, lokalizację przyborów sanitarnych i inne podano na podstawie projektu budowlanego. W toku budowy mogą wystąpić różnice w stosunku do projektu, wynikające ze specyfiki prac budowlanych.
2. Powierzchnia użytkowa jest obliczona w świetle pionowych przegród w stanie wykończonym, na poziomie podłogi, bez uwzględnienia listew przypodłogowych, progów itp.
3. Powierzchnia lokali oraz pomieszczeń określona jest na podstawie rozporządzenia Ministra Rozwoju w sprawie szczegółowego zakresu i formy projektu budowlanego z dnia 11 września 2020 r. oraz przy uwzględnieniu treści Polskiej Normy PN-ISO 9836:2022-07.