



# BUDYNEK MIESZKALNY WIELORODZINNY Z USŁUGAMI I JEDNOKONDYGNACYJNYM GARAŻEM PODZIEMNYM WRAZ Z NIEZBĘDĄ INFRASTRUKTURĄ TECHNICZNĄ I ZAGOSPODAROWANIEM TERENU

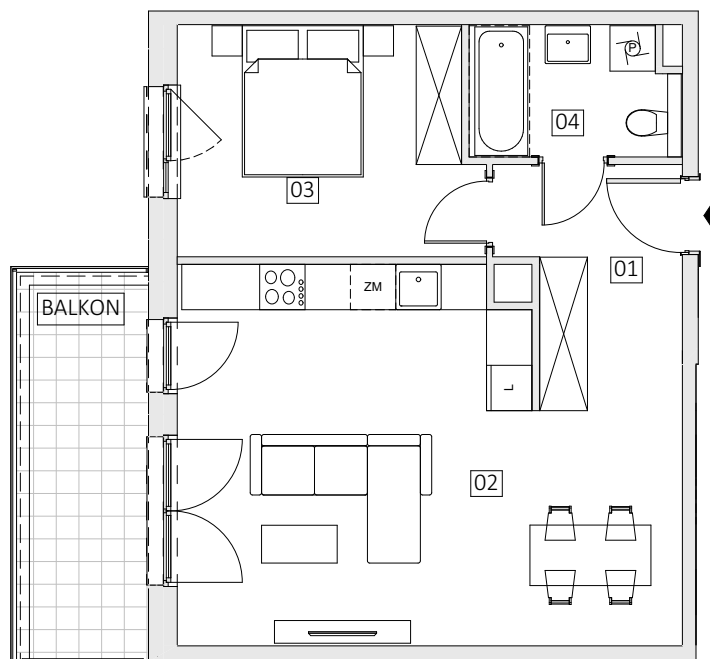
Łódź, ul. Piotrkowska, Wólczańska  
dz. nr : 296/6, obręb G-3

[www.geyera.pl](http://www.geyera.pl)

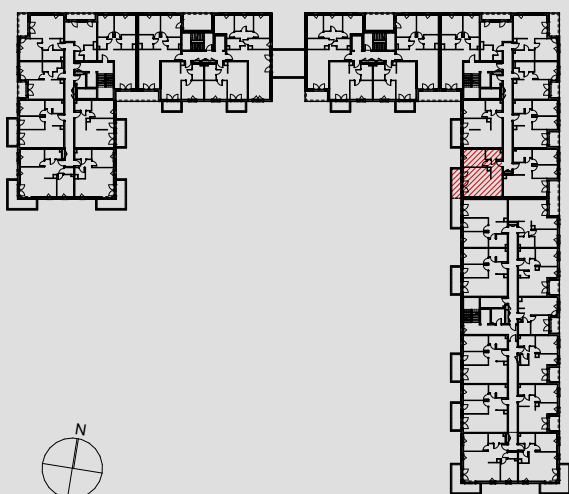
e-mail: [bsmlodz@atal.pl](mailto:bsmlodz@atal.pl)

telefon: (+48) 42 632 23 43; (+48) 42 632 90 57

biuro sprzedaży: ATAL S.A. Biuro Sprzedaży Mieszkań, 91-002 Łódź, ul. Drewnowska 43A/LB1



skala 1:100



## MIESZKANIE 2G.3.244

SEGMENT 2 | PIĘTRO +3

01	KOMUNIKACJA	6,86 m <sup>2</sup>
02	POKÓJ DZIENNY Z ANEKSEM KUCHENNYM	29,27 m <sup>2</sup>
03	POKÓJ	11,84 m <sup>2</sup>
04	ŁAZIENKA	4,57 m <sup>2</sup>
POWIERZCHNIA UŻYTKOWA		<b>52,54 m<sup>2</sup></b>
B	BALKON	8,81 m <sup>2</sup>



1. Wymiary pomieszczeń, lokalizację przyrządów sanitarnych i inne podano na podstawie projektu budowlanego. W trakcie budowy mogą wystąpić różnice w stosunku do stanu wynikającego z projektu, właściwe dla specyfiki prac budowlanych.
2. Powierzchnia jest obliczona w świetle pionowych przegród w stanie wykończonym, przy uwzględnieniu tynków i okładzin o grubości 1,5cm, na poziome podłogi oraz bez uwzględnienia listew przypodłogowych, progów itp. Wymiary są podane w stanie bez wykończenia.
3. Powierzchnia użytkowa lokali określona jest na podstawie rozporządzenia Ministra Rozwoju w sprawie szczegółowego zakresu i formy projektu budowlanego z dnia 11 września 2020 r. oraz przy uwzględnieniu treści Polskiej Normy PN-ISO 9836:2022.