

# INWENTARYZACJA POWYKONAWCZA

## INWESTYCJA:

ZESPÓŁ BUDYNKÓW MIESZKALNYCH  
WIELORODZINNYCH PĘTLA SŁONECZNA  
PRZY AL. W.KORFANTEGO

## INWESTOR:

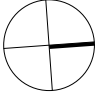
ATAL S.A.  
ul. Stawowa 27  
43-400 Cieszyn



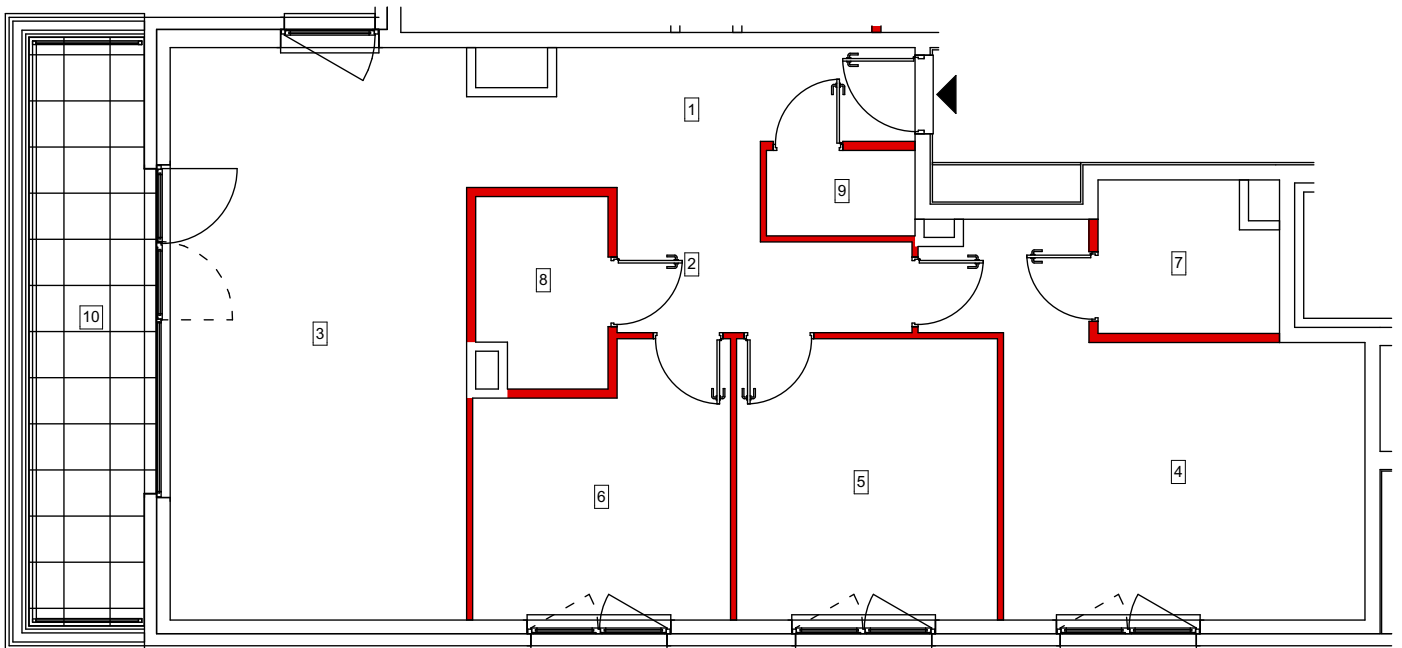
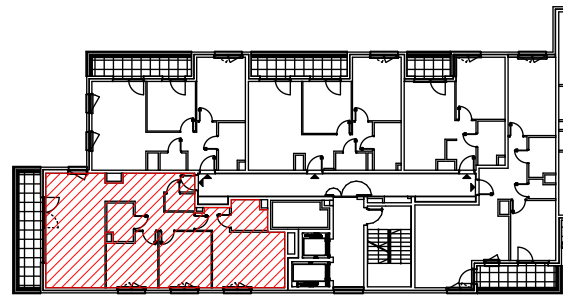
e-mail: sekretariat@atal.pl  
tel.: (+48) 33 857 59 01  
fax: (+48) 33 857 59 02

## METRYKA LOKALU:

Symbol budowlany (wstępny): F.1.6.01  
Adres administracyjny: Al. W.Korfantego 99/31  
Kondygnacja: Piętro+6  
Przeznaczenie lokalu: mieszkalny



Lp.	Nazwa pomieszczenia	Powierzchnia użytkowa [m <sup>2</sup> ]
1	hol	8,66
2	korytarz	5,88
3	salon + aneks	29,29
4	sypialnia	20,58
5	sypialnia	12,69
6	sypialnia	11,07
7	łazienka	4,43
8	łazienka	4,11
9	garderoba	2,13
	Powierzchnia pod ściankami działowymi możliwymi do demontażu	4,25
<b>POWIERZCHNIA UŻYTKOWA LOKALU</b>		<b>103,09</b>
10	loggia	12,82



Powierzchnia użytkowa lokali oraz pomieszczeń określona jest na podstawie treści Polskiej Normy PN-ISO 9836: 1997.  
Powierzchnia użytkowa uwzględnia powierzchnię elementów nadających się do demontażu i rozbiórki (np. ścianki działowe),  
nie uwzględnia się natomiast powierzchni otworów na drzwi zewnętrzne i okna oraz nisze w elementach zamykających.

Wykonano: kwiecień 2024 r.

Opracował: mgr inż. arch. Sebastian Kotlarz