

# INWENTARYZACJA POWYKONAWCZA

## INWESTYCJA:

ZESPÓŁ BUDYNKÓW MIESZKALNYCH  
WIELORODZINNYCH PĘTLA SŁONECZNA  
PRZY AL. W.KORFANTEGO

## INWESTOR:

ATAL S.A.  
ul. Stawowa 27  
43-400 Cieszyn

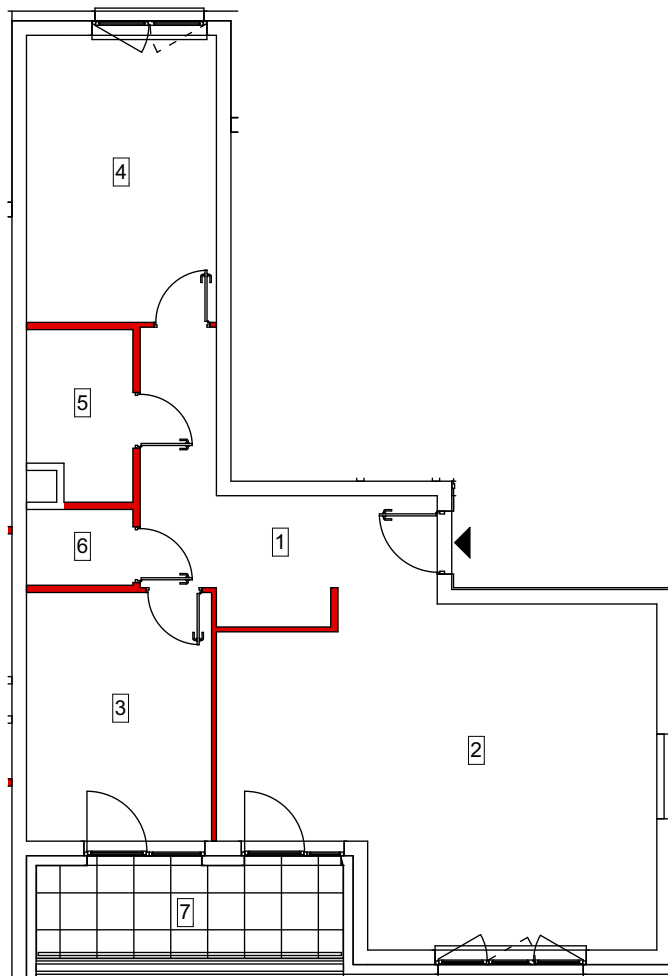
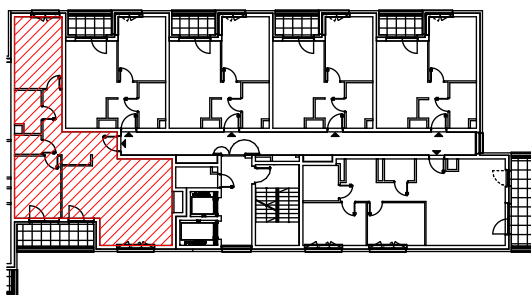
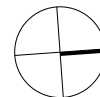


e-mail: sekretariat@atal.pl  
tel.: (+48) 33 857 59 01  
fax: (+48) 33 857 59 02

## METRYKA LOKALU:

Symbol budowlany (wstępny): F.2.2.01  
Adres administracyjny: Al. W.Korfantego 97/12  
Kondygnacja: Piętro+2  
Przeznaczenie lokalu: mieszkalny

Lp.	Nazwa pomieszczenia	Powierzchnia użytkowa [m <sup>2</sup> ]
1	hol	12,40
2	salon + aneks	35,74
3	sypialnia	12,32
4	sypialnia	14,65
5	łazienka	4,51
6	wc	2,17
	Powierzchnia pod ściankami działowymi możliwymi do demontażu	2,39
<b>POWIERZCHNIA UŻYTKOWA LOKALU</b>		<b>84,18</b>
	pomieszczenie przynależne (komórka lokatorska) - F.2.2.0.4	3,48
<b>POWIERZCHNIA UŻYTKOWA OGÓŁEM</b>		<b>87,66</b>
7	loggia	8,42



Powierzchnia użytkowa lokali oraz pomieszczeń określona jest na podstawie treści Polskiej Normy PN-ISO 9836: 1997.  
Powierzchnia użytkowa uwzględnia powierzchnię elementów nadających się do demontażu i rozbiórki (np. ścianki działowe),  
nie uwzględnia się natomiast powierzchni otworów na drzwi zewnętrzne i okna oraz nisze w elementach zamykających.