



ZESPÓŁ ZABUDOWY MIESZKANIOWEJ WIELORODZINNEJ Z GARAŻAMI
WIELOSTANOWISKOWYMI ORAZ INFRASTRUKTURĄ TOWARZYSZĄCĄ

ul. Życzliwa 4, Gdańsk 80-176

dz. nr : 281/2, 282/5, 282/6, 282/7, 283/101, 283/102, 283/105, 283/106,
283/107, 283/108, obręb: 49

www.przystanjasien.pl

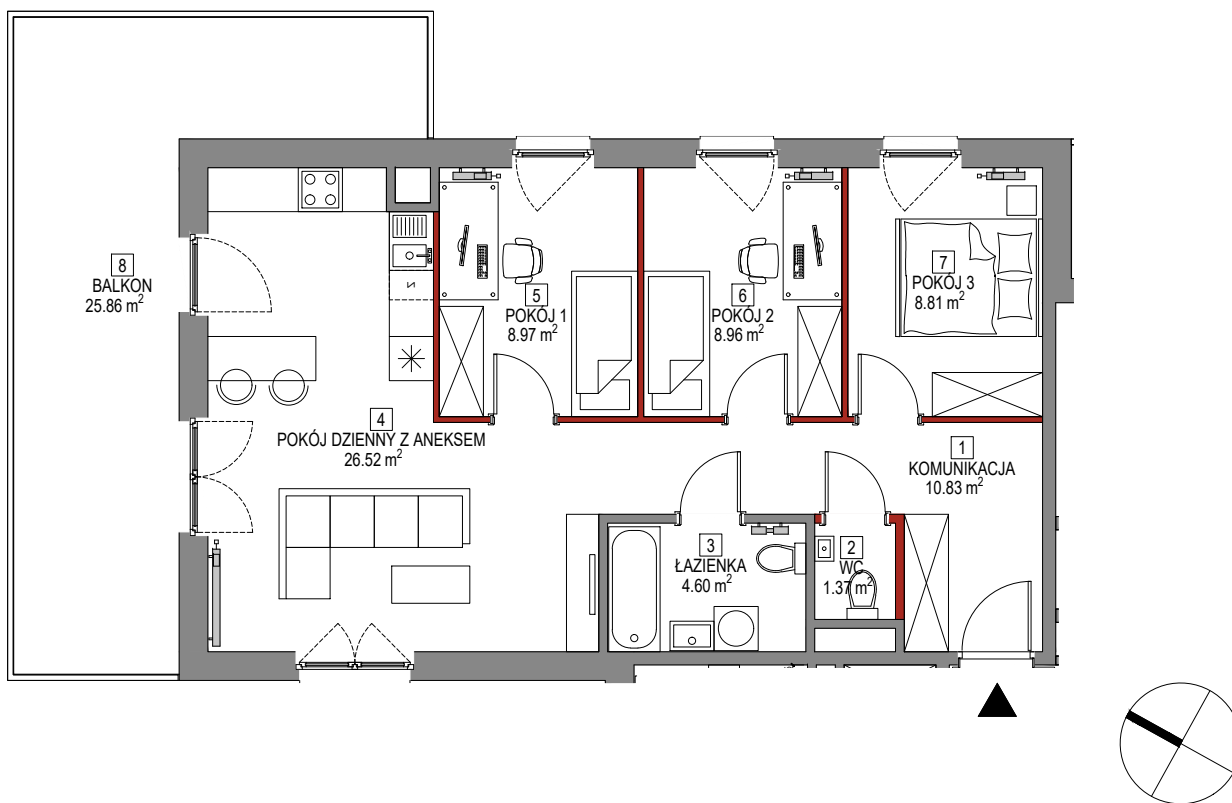
e-mail: bsmgdansk@atal.pl

telefon: (+48) 587 667 404

ATAL S.A. Biuro Sprzedaży, 80-754 Gdańsk, ul. Długa Grobla 8, lok. 9



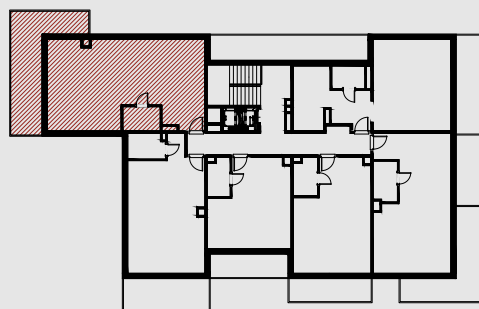
— PRZYSTAŃ —
JASIEŃ



MIESZKANIE 1B.3.6

3 PIĘTRO

1	KOMUNIKACJA	10.83
2	WC	1.37
3	ŁAZIENKA	4.60
4	POKÓJ DZIENNY Z ANEKSEM	26.52
5	POKÓJ 1	8.97
6	POKÓJ 2	8.96
7	POKÓJ 3	8.81
	powierzchnia ścian działowych możliwych do demontażu / wyburzenia	2.32
MAKSYMALNA POWIERZCHNIA UŻYTKOWA		72.38
8	BALKON	25.86



1. Wymiary pomieszczeń, lokalizację przyborów sanitarnych i inne podano na podstawie projektu budowlanego. W toku budowy mogą wystąpić różnice w stosunku do stanu wynikającego z projektu, wynikające ze specyfiki prac budowlanych.
2. Powierzchnia jest obliczona w świetle pionowych przegród w stanie wykończonym, przy uwzględnieniu tynków i okładzin o grubości 1,5cm, na poziomie podłogi bez uwzględnienia listew przypodłogowych, progów itp. Wymiary są podane w stanie bez wykończenia.
3. Powierzchnia użytkowa lokali oraz pomieszczeń określona jest na podstawie rozporządzenia Ministra Transportu, Budownictwa i Gospodarki Morskiej z dnia 25.04.2012 r. w sprawie szczegółowego zakresu i formy projektu budowlanego oraz przy uwzględnieniu treści Polskiej Normy PN-ISO 9836. Powierzchnia użytkowa uwzględnia powierzchnię elementów nadających się do demontażu i rozbiórki (rury, kanały i ścianki działowe), nie uwzględnia natomiast powierzchni otworów na drzwi i okna oraz nisze w elementach zamykających.