



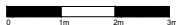
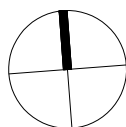
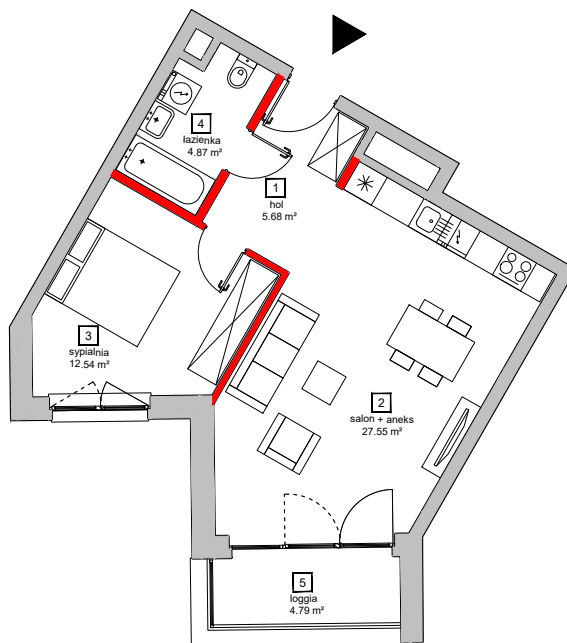
Al. W.Korfantego, Katowice
dz. nr 23/31, obręb: 0002

www.atalsky.pl
e-mail: bsmkatowice@atal.pl



SKY+
ATAL


ATAL S.A. Filia Katowice: 40-246 Katowice, ul. Porcelanowa 10



MIESZKANIE E.1.3.03

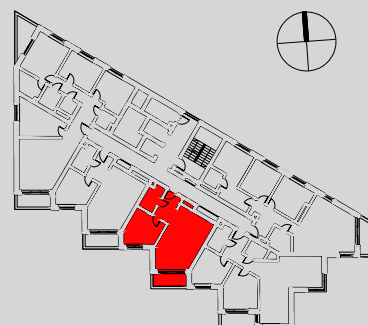
3 PIĘTRO

1	hol	5.68
2	salon + aneks	27.55
3	sypialnia	12.54
4	łazienka	4.87

 powierzchnia pod ścianami działowymi
możliwymi do demontażu/wyburzenia 1.33 m²

MAKSYMALNA POWIERZCHNIA UŻYTKOWA 51.97 m²

5	loggia	4.79
---	--------	------



1. Wymiary pomieszczeń, lokalizację przyborów sanitarnych i inne podano na podstawie projektu budowlanego. W toku budowy mogą wystąpić różnice w stosunku do stanu wynikającego z projektu, wynikające ze specyfiki prac budowlanych.
2. Powierzchnia jest obliczona w świetle pionowych przegród w stanie wykończonym, przy uwzględnieniu tynków i okładzin o grubości 1,5cm, na poziomie podłogi bez uwzględnienia listew przypodłogowych, progów itp. Wymiary są podane w stanie bez wykończenia.
3. Powierzchnia użytkowa lokali oraz pomieszczeń określona jest na podstawie rozporządzenia Ministra Transportu, Budownictwa i Gospodarki Morskiej z dnia 25.04.2012 r. w sprawie szczegółowego zakresu i formy projektu budowlanego oraz przy uwzględnieniu treści Polskiej Normy PN-ISO 9836. Powierzchnia użytkowa uwzględnia powierzchnię elementów nadających się do demontażu i rozbiórki (np. kinkiety, ścianki działowe), nie uwzględnia natomiast powierzchni otworów na drzwi i okna oraz nieza w elementach zamkniętych.