



BUDYNEK MIESZKALNY WIELORODZINNY

Al. W.Korfantego, Katowice
dz. nr 23/31, obręb: 0002

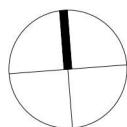
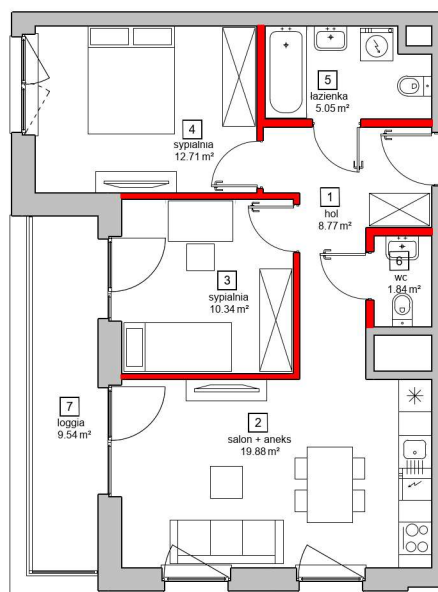
www.atalsky.pl

e-mail: bsmkatowice@atal.pl



SKY+
ATAL


ATAL S.A. Filia Katowice: 40-246 Katowice, ul. Porcelanowa 10



MIESZKANIE F.1.3.02

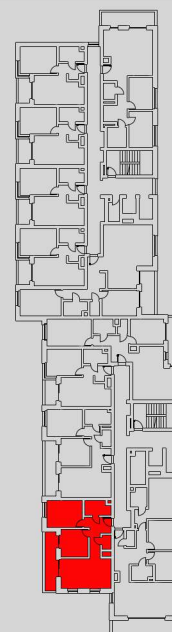
3 PIĘTRO

1	hol	8.77
2	salon + aneks	19.88
3	sypialnia	10.34
4	sypialnia	12.71
5	łazienka	5.05
6	wc	1.84

 powierzchnia pod ścianami działowymi
możliwymi do demontażu/wyburzenia 2.42 m²

MAKSYMALNA POWIERZCHNIA UŻYTKOWA **61.01 m²**

7	loggia	9.54
---	--------	------



Powierzchnia użytkowa lokali oraz pomieszczeń określona jest na podstawie treści Polskiej Normy PN-ISO 9836: 1997. Powierzchnia użytkowa uwzględnia powierzchnię elementów nadających się do demontażu i rozbiórki (np. ścianki działowe), nie uwzględnia się natomiast powierzchni otworów na drzwi zewnętrzne i okna oraz nisze w elementach zamykających. Aranżacja mieszkania przedstawiona na rzucie jest przykładowa.