



BUDYNEK MIESZKALNY WIELORODZINNY

Al. W.Korfantego, Katowice
dz. nr 23/31, obręb: 0002

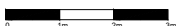
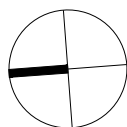
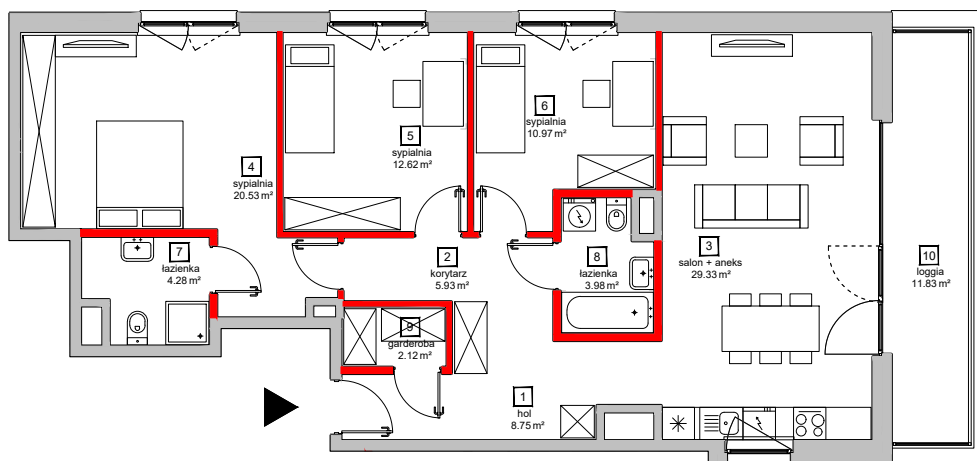
www.atalsky.pl

e-mail: bsmkatowice@atal.pl




SKY+
ATAL

ATAL S.A. Filia Katowice: 40-246 Katowice, ul. Porcelanowa 10



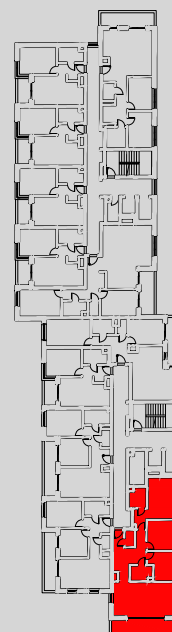
MIESZKANIE F.1.11.01 11 PIĘTRO

1	hol	8.75
2	korytarz	5.93
3	salon + aneks	29.33
4	sypialnia	20.53
5	sypialnia	12.62
6	sypialnia	10.97
7	łazienka	4.28
8	łazienka	3.98
9	garderoba	2.12

 powierzchnia pod ścianami działowymi
możliwymi do demontażu/wyburzenia 4.22 m²

MAKSYMALNA POWIERZCHNIA UŻYTKOWA 102.73 m²

10	loggia	11.83
----	--------	-------



1. Wymiary pomieszczeń, lokalizację przyborów sanitarnych i inne podano na podstawie projektu budowlanego. W toku budowy mogą wystąpić różnice w stosunku do stanu wynikającego z projektu, wynikające ze specyfiki prac budowlanych.
2. Powierzchnia jest obliczona w świetle pionowych przegród w stanie wykończonym, przy uwzględnieniu tynków i okładzin o grubości 1,5cm, na poziomie podłogi bez uwzględnienia listew przypodłogowych, progów itp. Wymiary są podane w stanie bez wykończenia.
3. Powierzchnia użytkowa lokali oraz pomieszczeń określona jest na podstawie rozporządzenia Ministra Transportu, Budownictwa i Gospodarki Morskiej z dnia 25.04.2012 r. w sprawie szczegółowego zakresu i formy projektu budowlanego oraz przy uwzględnieniu treści Polskiej Normy PN-ISO 9836. Powierzchnia użytkowa uwzględnia powierzchnię elementów nadających się do demontażu i rozbiórki (rury, kanały i ścianki działowe), nie uwzględnia natomiast powierzchni otworów na drzwi i okna oraz nisze w elementach zamykających.