



BUDYNEK MIESZKALNY WIELORODZINNY

Al. W.Korfantego, Katowice
dz. nr 23/31, obręb: 0002

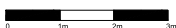
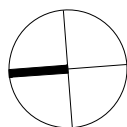
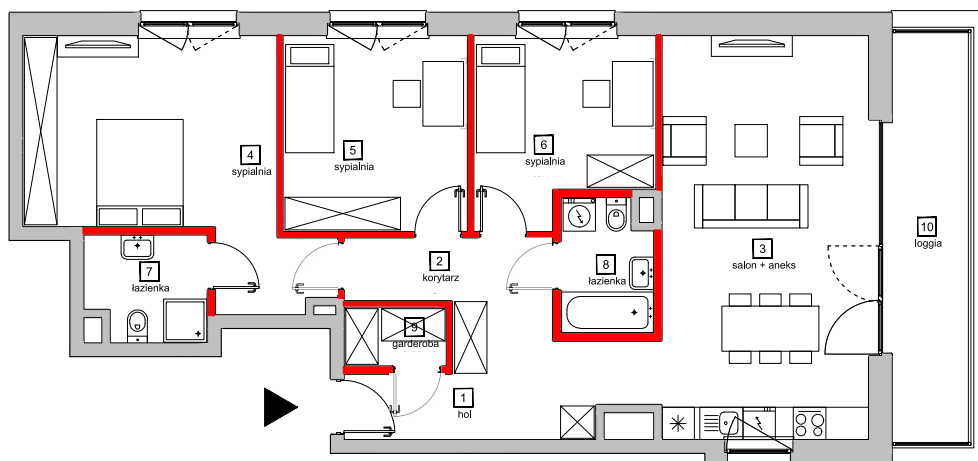
www.atalsky.pl

e-mail: bsmkatowice@atal.pl



SKY+
ATAL


ATAL S.A. Filia Katowice: 40-246 Katowice, ul. Porcelanova 10



MIESZKANIE F.1.2.01

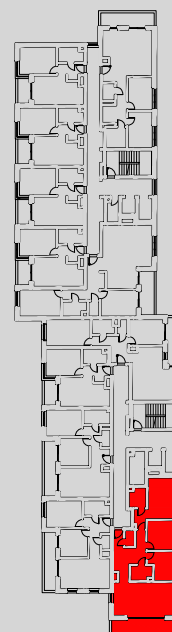
2 PIĘTRO

1	hol	8.67
2	korytarz	5.88
3	salon + aneks	28.50
4	sypialnia	19.77
5	sypialnia	12.38
6	sypialnia	10.79
7	łazienka	4.34
8	łazienka	4.13
9	garderoba	2.11

 powierzchnia pod ścianami działowymi
możliwymi do demontażu/wyburzenia 4.34 m²

MAKSYMALNA POWIERZCHNIA UŻYTKOWA **100.91 m²**

10	loggia	12.78
----	--------	-------



Powierzchnia użytkowa lokali oraz pomieszczeń określona jest na podstawie treści Polskiej Normy PN-ISO 9836: 1997. Powierzchnia użytkowa uwzględnia powierzchnię elementów nadających się do demontażu i rozbiórki (np. ścianki działowe), nie uwzględnia się natomiast powierzchni otworów na drzwi zewnętrzne i okna oraz nisze w elementach zamykających. Aranżacja mieszkania przedstawiona na rzucie jest przykładowa.