



**ZESPÓŁ ZABUDOWY MIESZKANIOWEJ WIELORODZINNEJ Z GARAŻAMI  
WIELOSTANOWISKOWYMI ORAZ INFRASTRUKTURĄ TOWARZYSZĄCĄ**

ul. Życzliwa 10, Gdańsk 80-176

dz. nr : 281/2, 282/5, 282/6, 282/7, 283/101, 283/102, 283/105, 283/106,  
283/107, 283/108, obręb: 49

**www.przystanjasien.pl**

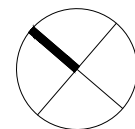
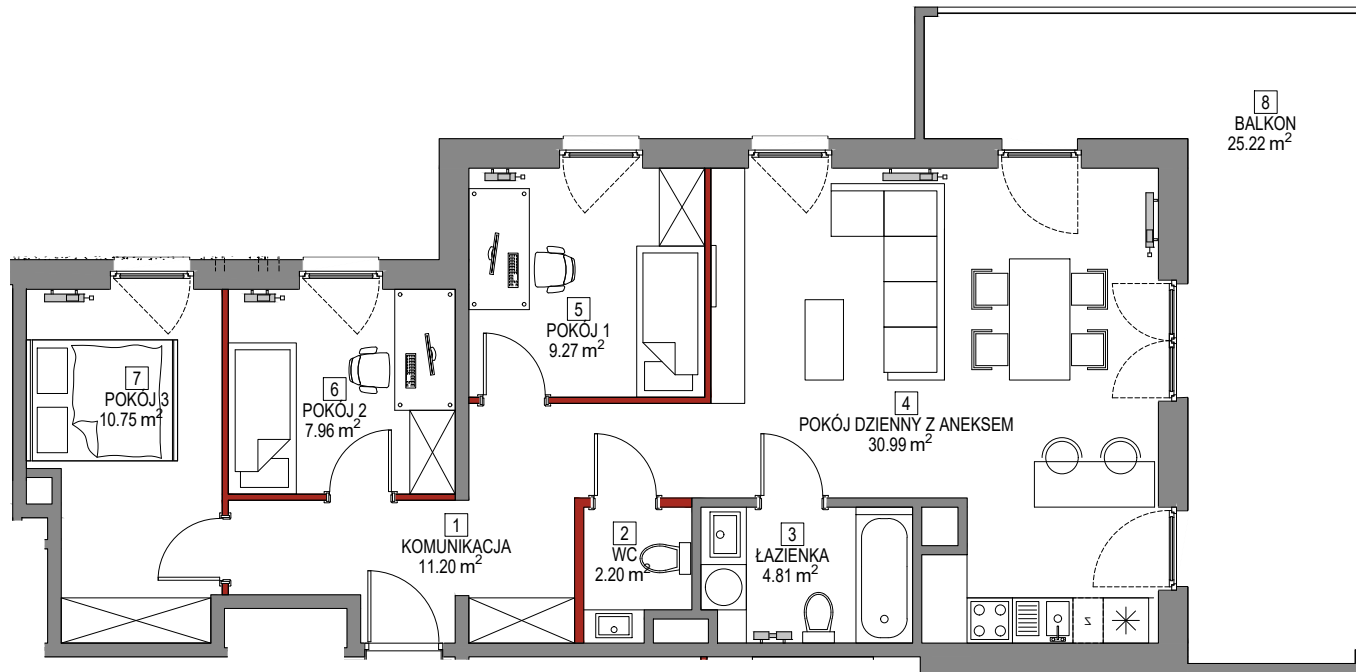
e-mail: bsmgdansk@atal.pl

telefon: (+48) 587 667 404



— PRZYSTAŃ —  
**JASIEŃ**

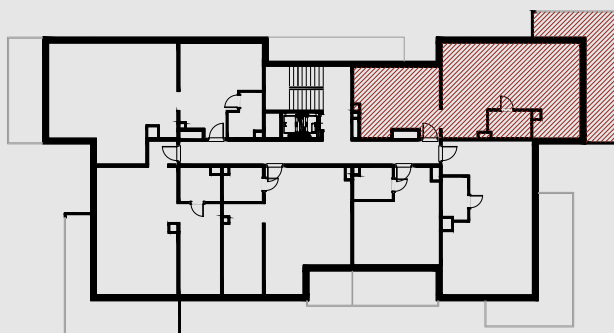
ATAL S.A. Biuro Sprzedaży, 80-754 Gdańsk, ul. Długa Grobla 8, lok. 9



**MIESZKANIE 6A.1.1**

1 PIĘTRO

1	KOMUNIKACJA	11.20
2	WC	2.20
3	ŁAZIENKA	4.81
4	POKÓJ DZIENNY Z ANEKSEM	30.99
5	POKÓJ 1	9.27
6	POKÓJ 2	7.96
7	POKÓJ 3	10.75
	powierzchnia ścian działowych możliwych do demontażu / wyburzenia	1.95
<b>MAKSYMALNA POWIERZCHNIA UŻYTKOWA</b>		<b>79.13</b>
8	BALKON	25.22



1. Wymiary pomieszczeń, lokalizację przyborów sanitarnych i inne podano na podstawie projektu budowlanego. W toku budowy mogą wystąpić różnice w stosunku do stanu wynikającego z projektu, wynikające ze specyfiki prac budowlanych.
2. Powierzchnia jest obliczona w świetle pionowych przegród w stanie wykończonym, przy uwzględnieniu tynków i okładzin o grubości 1,5cm, na poziomie podłogi bez uwzględnienia listew przypodłogowych, progów itp. Wymiary są podane w stanie bez wykończenia.
3. Powierzchnia użytkowa lokali oraz pomieszczeń określona jest na podstawie rozporządzenia Ministra Transportu, Budownictwa i Gospodarki Morskiej z dnia 25.04.2012 r. w sprawie szczegółowego zakresu i formy projektu budowlanego oraz przy uwzględnieniu treści Polskiej Normy PN-ISO 9836. Powierzchnia użytkowa uwzględnia powierzchnię elementów nadających się do demontażu i rozbiórki (rury, kanały i ścianki działowe), nie uwzględnia natomiast powierzchni otworów na drzwi i okna oraz nisze w elementach zamykających.