



BUDYNEK MIESZKALNY WIELORODZINNY

Al. W.Korfantego, Katowice
dz. nr 23/31, obręb: 0002

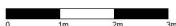
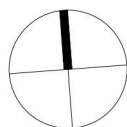
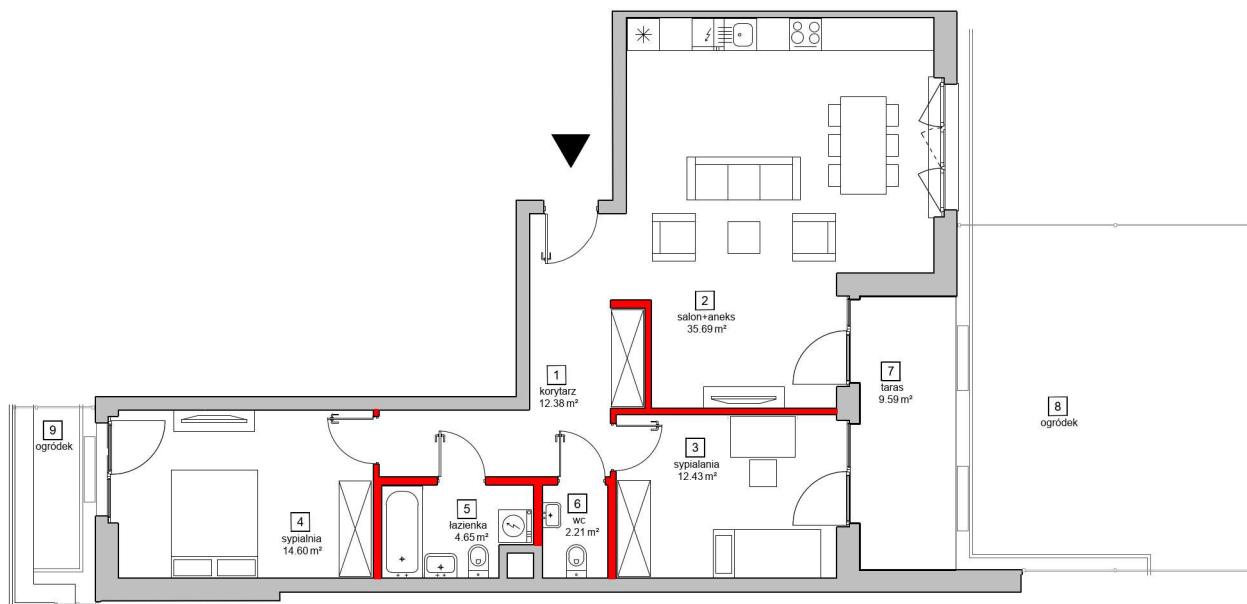
www.atalsky.pl

e-mail: bsmkatowice@atal.pl



SKY+
ATAL

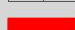
ATAL S.A. Filia Katowice: 40-246 Katowice, ul. Porcelanova 10



MIESZKANIE F.2.0.01

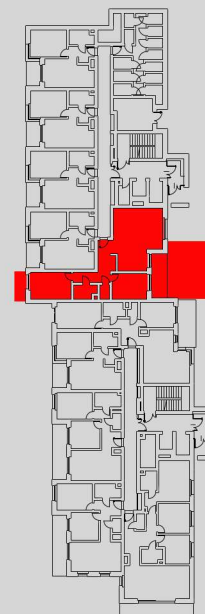
PARTER

1	korytarz	12.38
2	salon+aneks	35.69
3	sypialnia	12.43
4	sypialnia	14.60
5	łazienka	4.65
6	wc	2.21

 powierzchnia pod ścianami działowymi
możliwymi do demontażu/wyburzenia 2.28 m²

MAKSYMALNA POWIERZCHNIA UŻYTKOWA **84.24 m²**

7	taras	9.59
8	ogródek	38.67
9	ogródek	



Powierzchnia użytkowa lokali oraz pomieszczeń określona jest na podstawie treści Polskiej Normy PN-ISO 9836: 1997. Powierzchnia użytkowa uwzględnia powierzchnię elementów nadających się do demontażu i rozbiórki (np. ścianki działowe), nie uwzględnia się natomiast powierzchni otworów na drzwi zewnętrzne i okna oraz nisze w elementach zamykających. Aranżacja mieszkania przedstawiona na rzucie jest przykładowa.