



BUDYNEK MIESZKALNY WIELORODZINNY  
Gliwice, ul Generała Władysława Andersa  
nr działki: 1/5, Nowe Miasto

[www.ogrodyandersa.pl](http://www.ogrodyandersa.pl)

e-mail: [bsmkatowice@atal.pl](mailto:bsmkatowice@atal.pl)  
telefon: (+48) 32 353 65 73  
Adres Biura Sprzedaży: ul. Porcelanowa 10, 40-246 Katowice

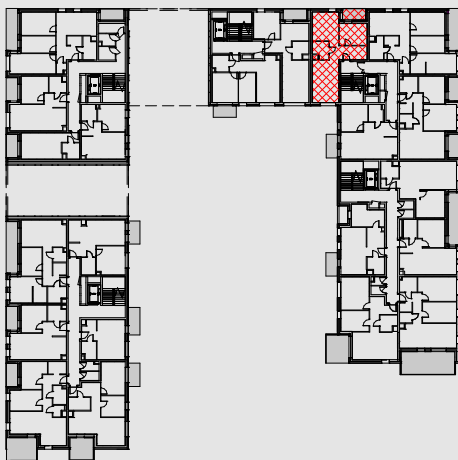
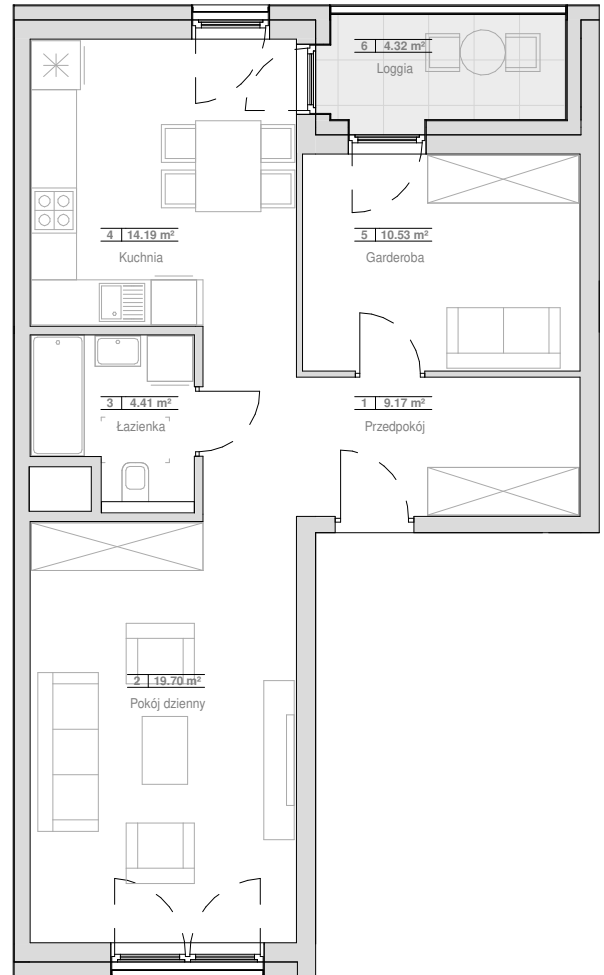


OGRODY  
ANDERSA

### MIESZKANIE 5.01.D05

### PIĘTRO 1

1	Przedpokój	9.17 m <sup>2</sup>
2	Pokój dzienny	19.70 m <sup>2</sup>
3	Łazienka	4.41 m <sup>2</sup>
4	Kuchnia	14.19 m <sup>2</sup>
5	Garderoba	10.53 m <sup>2</sup>
<b>POWIERZCHNIA UŻYTKOWA</b>		<b>58.00 m<sup>2</sup></b>
6	Loggia	4.32 m <sup>2</sup>



1. Wymiary pomieszczeń, lokalizację przyborów sanitarnych i inne podano na podstawie projektu budowlanego. W trakcie budowy mogą wystąpić różnice w stosunku do stanu wynikającego z projektu, właściwe dla specyfiki prac budowlanych.
2. Powierzchnia jest obliczona w świetle pionowych przegród w stanie wykończonym, przy uwzględnieniu tynków i okładzin o grubości 1,5cm, na poziomie podłogi oraz bez uwzględnienia listew przypodłogowych, progów itp. Wymiary są podane w stanie bez wykończenia.
3. Powierzchnia użytkowa lokali określona jest na podstawie rozporządzenia Ministra Rozwoju w sprawie szczegółowego zakresu i formy projektu budowlanego z dnia 11 września 2020 r. oraz przy uwzględnieniu treści Polskiej Normy PN-ISO 9836:2015.
4. Aranżacja mieszkania przedstawiona na rysunku jest przykładowa. Przerwaną linią oznaczono obrys obudowy instalacji wentylacji pod sufitem.