



## BUDYNEK MIESZKALNY WIELORODZINNY D2

ul. Pienista / Maczka w Łodzi  
dz.nr 43/10, 43/13  
frag.dz.nr 43/1, 43/26, 43/29, 43/32, 43/35, 43/37, 43/39, 43/12, obręb P-34

[www.nowemiastopolesie.pl](http://www.nowemiastopolesie.pl)

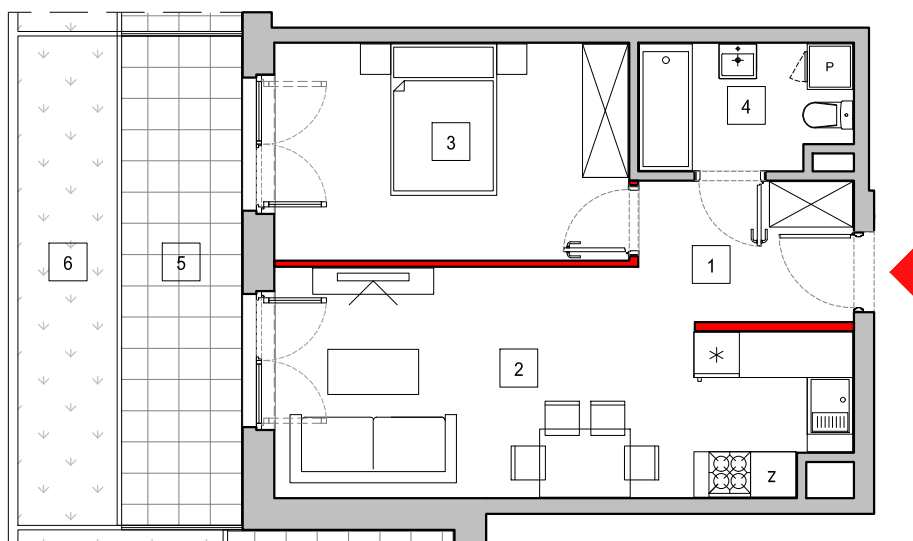
e-mail: [bsmlodz@atal.pl](mailto:bsmlodz@atal.pl)

telefon: (+48) 42 632 23 43; (+48) 42 632 90 57

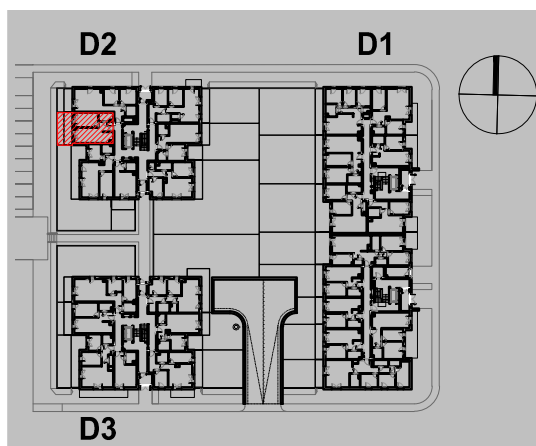
ATAL S.A. Biuro Sprzedaży Mieszkań, 91-002 Łódź, ul. Drewnowska 43a lok. LB1



Nowe Miasto  
POLESIE



skala 1:100



### ETAP IVB MIESZKANIE D2\_0\_6

PARTER

|   |  |                      |
|---|--|----------------------|
| 1 | Komunikacja  | 4,94 m <sup>2</sup>  |
| 2 | Pokój dzienny z aneksem kuchennym                                  | 20,63 m <sup>2</sup> |
| 3 | Sypialnia  | 13,28 m <sup>2</sup> |
| 4 | Łazienka   | 4,47 m <sup>2</sup>  |
|   | powierzchnia ścian działowych<br>możliwych do demontażu/wyburzenia | 1,00 m <sup>2</sup>  |

**MAKSYMALNA POWIERZCHNIA UŻYTKOWA** 44,32 m<sup>2</sup>

|   |       |                      |
|---|-------|----------------------|
| 5 | Taras | 10,35 m <sup>2</sup> |
| 6 | Ogród | 8,77 m <sup>2</sup>  |

1. Wymiary pomieszczeń, lokalizację przyborów sanitarnych i inne podano na podstawie projektu budowlanego. W toku budowy mogą wystąpić różnice w stosunku do stanu wynikającego z projektu, wynikające ze specyfiki prac budowlanych.

2. Powierzchnia jest obliczona w świetle pionowych przegród w stanie wykończonym, przy uwzględnieniu tynków i okładzin o grubości 1,5cm, na poziomie podłogi bez uwzględnienia listew przypodłogowych, progów itp. Wymiary są podane w stanie bez wykończenia.

3. Powierzchnia użytkowa lokali oraz pomieszczeń określona jest na podstawie rozporządzenia Ministra Transportu, Budownictwa i Gospodarki Morskiej z dnia 25.04.2012 r. w sprawie szczegółowego zakresu i formy projektu budowlanego oraz przy uwzględnieniu treści Polskiej Normy PN-ISO 9836:1997. Powierzchnia użytkowa uwzględnia powierzchnię zajmowaną przez elementy nadające się do demontażu i rozbiórki (rury, kanały i ścianki działowe), nie uwzględnia natomiast powierzchni otworów na drzwi i okna oraz nisze w elementach zamykających.