

**BUDYNEK MIESZKALNY WIELORODZINNY A**

ul. Tabaki, Swarzędz
części dz. nr 2165/6, 2164/46, 2164/39 i 2164/44

www.atalidea.pl

e-mail: bsmpoznan@atal.pl

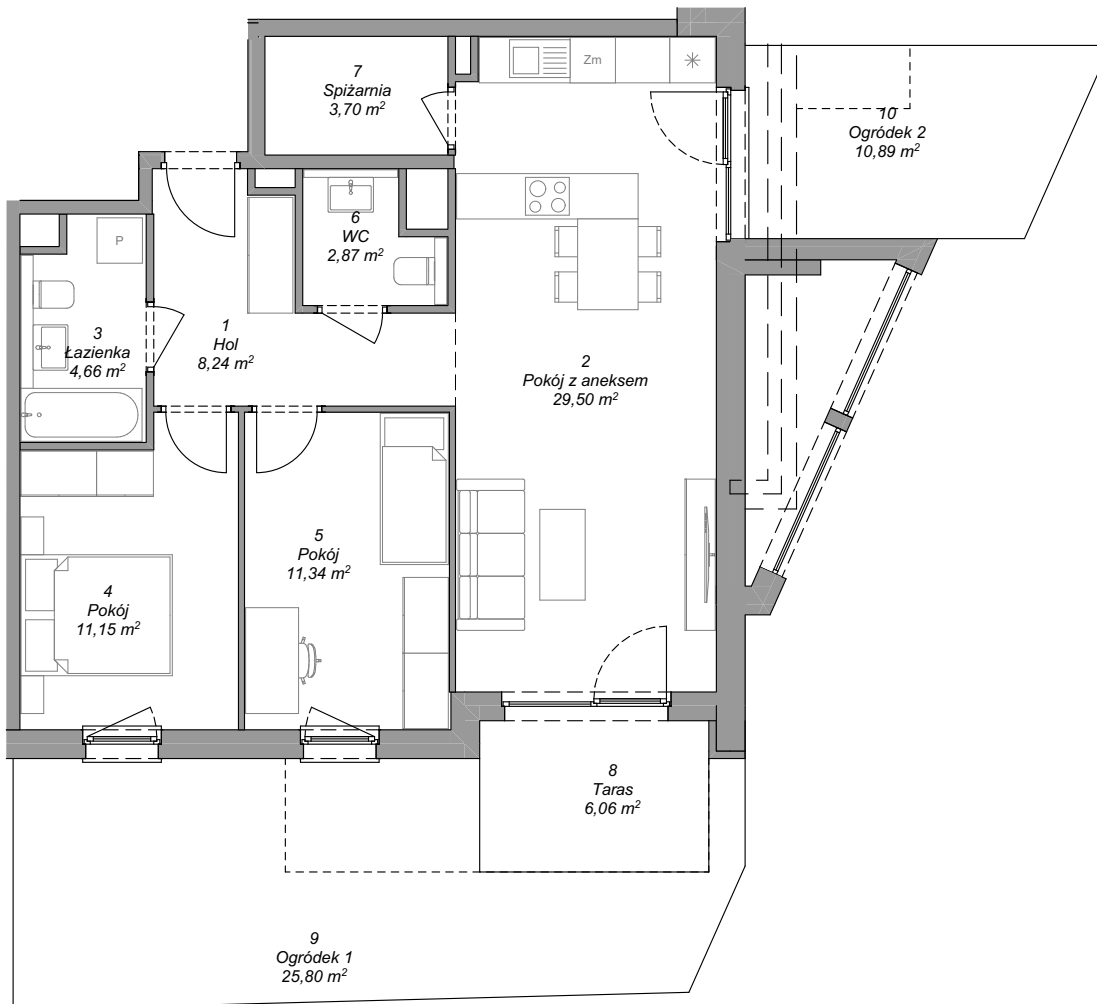
telefon: 609 590 025

ATAL S.A. Biuro Sprzedaży Mieszkań, 61-105 Poznań,

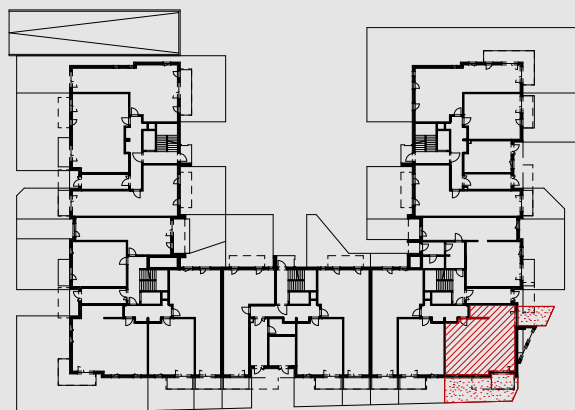
ul. Chwaliszewo 62/U1



ATAL

**MIESZKANIE A4.0.3****PARTER**

| | |
|------------------------------|----------------------------|
| 1 Hol | 8,24 m ² |
| 2 Pokój z aneksem | 29,50 m ² |
| 3 Łazienka | 4,66 m ² |
| 4 Pokój | 11,15 m ² |
| 5 Pokój | 11,34 m ² |
| 6 WC | 2,87 m ² |
| 7 Spiżarnia | 3,70 m ² |
| POWIERZCHNIA UŻYTKOWA | 71,46 m² |
| 8 Taras | 6,06 m ² |
| 9 Ogródek 1 | 25,80 m ² |
| 10 Ogródek 2 | 10,89 m ² |



1. Wymiary pomieszczeń, lokalizację przyborów sanitarnych i inne podano na podstawie projektu budowlanego. W toku budowy mogą wystąpić różnice w stosunku do stanu wynikającego z projektu, wynikające ze specyfiki prac budowlanych.
2. Powierzchnia jest obliczona w świetle pionowych przegród w stanie wykończonym, przy uwzględnieniu tynków i okładzin o grubości 1,5cm, na poziomie podłogi bez uwzględnienia listew przypodłogowych, progów itp. Wymiary są podane w stanie bez wykończenia.
3. Powierzchnia użytkowa lokali oraz pomieszczeń określona jest na podstawie Rozporządzenia Ministra Rozwoju z dnia 11.09.2020 r. w sprawie szczegółowego zakresu i formy projektu budowlanego oraz przy uwzględnieniu treści Polskiej Normy PN-ISO 9836:2015-12.