



BUDYNEK MIESZKALNY WIELORODZINNY D1

ul. Generała Stanisława Maczka A 6, 6A, 6B, 8, 8A, 8B, Łódź
dz. nr 43/48, 43/51, 43/54, 43/57, 43/60, 43/63, 43/67, 43/71, obręb P-34

www.nowemiastopolesie.pl

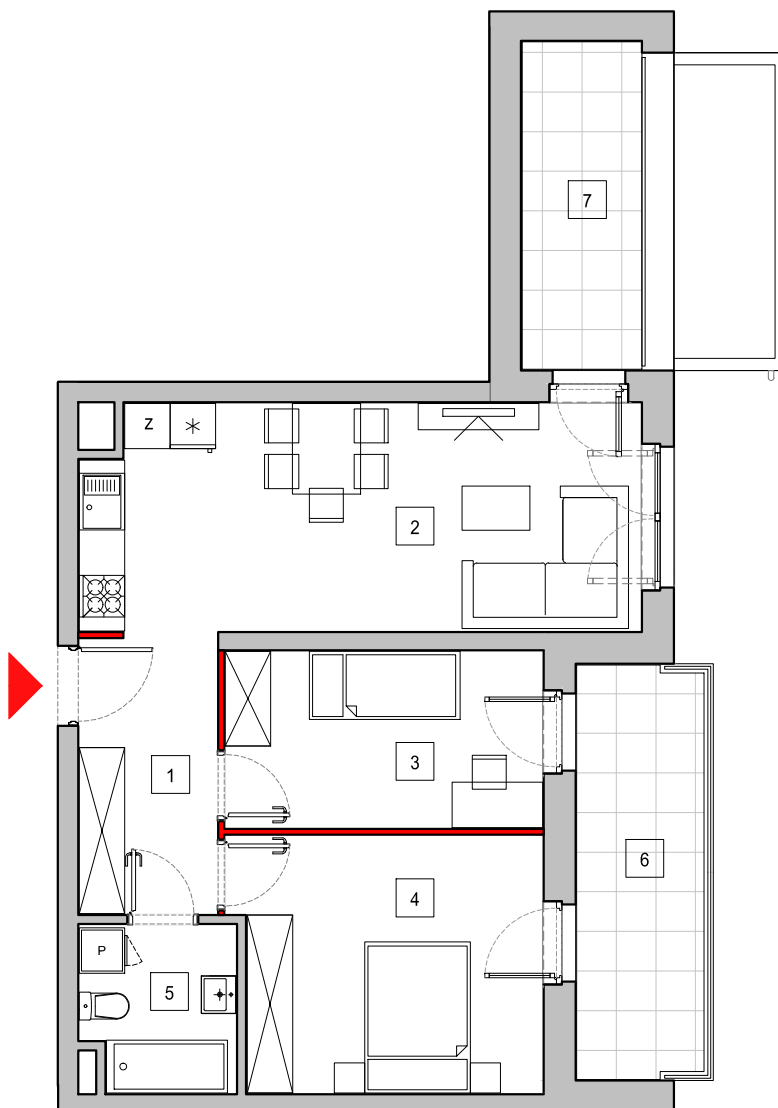
e-mail: doklodz@atal.pl

telefon: (+48) 42 632 23 43; (+48) 632 90 57



Nowe Miasto
POLESIE

ATAL S.A. Biuro Sprzedaży Mieszkań, 94-328 Łódź, ul. Generała Stanisława Maczka 2, lok. 34



skala 1:100

D2



D1



D3



ETAP IVB MIESZKANIE D1.2_1_1

PIĘTRO 1

1	Komunikacja	6,73 m ²
2	Pokój dzienny z aneksem kuchennym	21,84 m ²
3	Sypialnia 2	9,83 m ²
4	Sypialnia 1	13,59 m ²
5	Łazienka	4,32 m ²
	powierzchnia ścian działowych możliwych do demontażu/wyburzenia	0,92 m ²

MAKSYMALNA POWIERZCHNIA UŻYTKOWA 57,23 m²

6	Balkon	9,40 m ²
7	Taras	6,76 m ²

1. Wymiary pomieszczeń, lokalizację przyborów sanitarnych i inne podano na podstawie projektu budowlanego. W toku budowy mogą wystąpić różnice w stosunku do stanu wynikającego z projektu, wynikające ze specyfiki prac budowlanych.

2. Powierzchnia jest obliczona w świetle pionowych przegród w stanie wykończonym, przy uwzględnieniu tynków i okładzin o grubości 1,5cm, na poziomie podłogi bez uwzględnienia listew przypodłogowych, progów itp. Wymiary są podane w stanie bez wykończenia.

3. Powierzchnia użytkowa lokali oraz pomieszczeń określona jest na podstawie rozporządzenia Ministra Transportu, Budownictwa i Gospodarki Morskiej z dnia 25.04.2012 r. w sprawie szczegółowego zakresu i formy projektu budowlanego oraz przy uwzględnieniu treści Polskiej Normy PN-ISO 9836:1997. Powierzchnia użytkowa uwzględnia powierzchnię zajmowaną przez elementy nadające się do demontażu i rozbiórki (rury, kanały i ścianki działowe), nie uwzględnia natomiast powierzchni otworów na drzwi i okna oraz nisze w elementach zamykających.