



## BUDYNEK MIESZKALNY WIELORODZINNY C3

ul. Pienista / Maczka w Łodzi  
dz.nr 43/10, 43/13  
frag.dz.nr 43/1, 43/26, 43/29, 43/32, 43/35, 43/37, 43/39, 43/12, obręb P-34

[www.nowemiastopolesie.pl](http://www.nowemiastopolesie.pl)

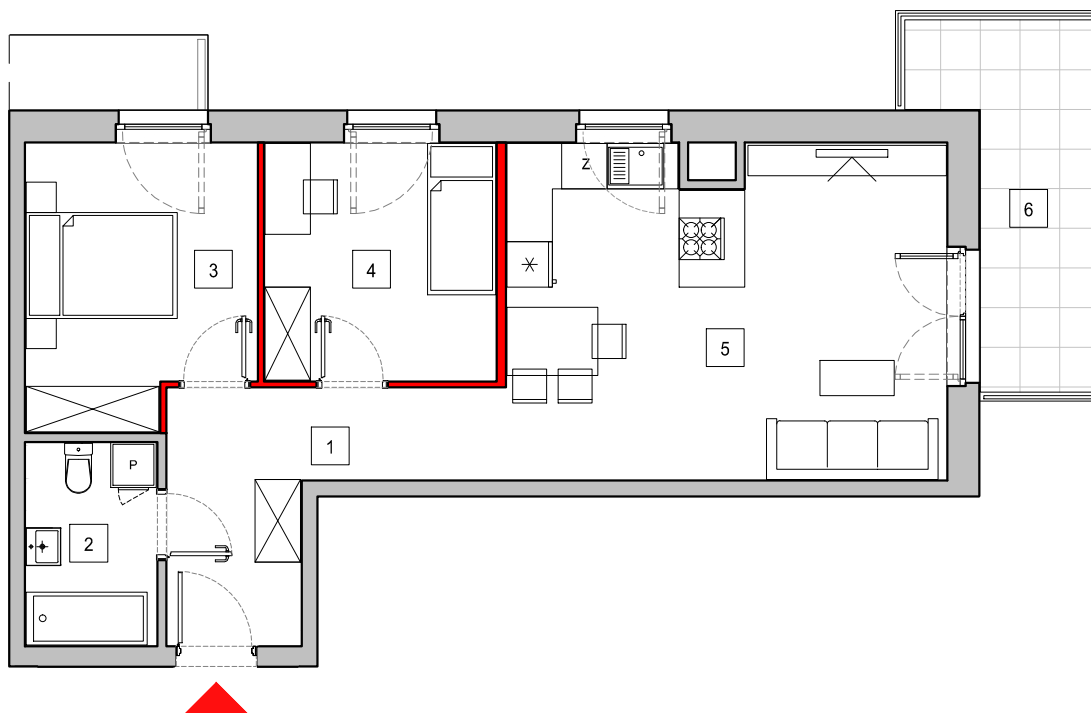
e-mail: [bsmlodz@atal.pl](mailto:bsmlodz@atal.pl)

telefon: (+48) 42 632 23 43; (+48) 42 632 90 57

ATAL S.A. Biuro Sprzedaży Mieszkań, 91-002 Łódź, ul. Drewnowska 43a lok. LB1



Nowe Miasto  
POLESIE

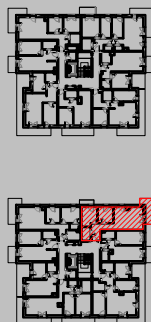


skala 1:100

C1

C2

C3



### ETAP IVB MIESZKANIE C3\_1\_1

PIĘTRO 1

|   |  |                            |
|---|--|----------------------------|
| 1                                       | Komunikacja  | 9,24 m <sup>2</sup>        |
| 2                                       | Łazienka   | 4,59 m <sup>2</sup>        |
| 3                                       | Sypialnia 1  | 10,75 m <sup>2</sup>       |
| 4                                       | Sypialnia 2  | 9,55 m <sup>2</sup>        |
| 5                                       | Pokój dzienny z aneksem kuchennym                                  | 25,24 m <sup>2</sup>       |
|   | powierzchnia ścian działowych<br>możliwych do demontażu/wyburzenia | 1,38 m <sup>2</sup>        |
| <b>MAKSYMALNA POWIERZCHNIA UŻYTKOWA</b> |  | <b>60,75 m<sup>2</sup></b> |
| 6                                       | Balkon   | 8,49 m <sup>2</sup>        |

1. Wymiary pomieszczeń, lokalizację przyborów sanitarnych i inne podano na podstawie projektu budowlanego. W toku budowy mogą wystąpić różnice w stosunku do stanu wynikającego z projektu, wynikające ze specyfiki prac budowlanych.

2. Powierzchnia jest obliczona w świetle pionowych przegród w stanie wykończonym, przy uwzględnieniu tynków i okładzin o grubości 1,5cm, na poziomie podłogi bez uwzględnienia listew przypodłogowych, progów itp. Wymiary są podane w stanie bez wykończenia.

3. Powierzchnia użytkowa lokali oraz pomieszczeń określona jest na podstawie rozporządzenia Ministra Transportu, Budownictwa i Gospodarki Morskiej z dnia 25.04.2012 r. w sprawie szczegółowego zakresu i formy projektu budowlanego oraz przy uwzględnieniu treści Polskiej Normy PN-ISO 9836:1997. Powierzchnia użytkowa uwzględnia powierzchnię zajmowaną przez elementy nadające się do demontażu i rozbiórki (rury, kanały i ścianki działowe), nie uwzględnia natomiast powierzchni otworów na drzwi i okna oraz nisze w elementach zamykających.