

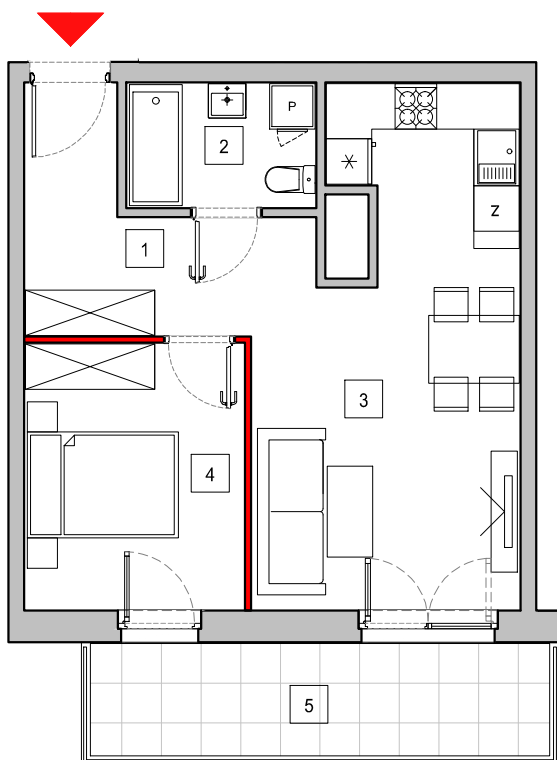


BUDYNEK MIESZKALNY WIELORODZINNY C2

ul. Pienista / Maczka w Łodzi
dz.nr 43/10, 43/13
frag.dz.nr 43/1, 43/26, 43/29, 43/32, 43/35, 43/37, 43/39, 43/12, obręb P-34

www.nowemiastopolesie.pl

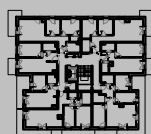
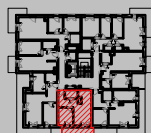
e-mail: bsmlodz@atal.pl
telefon: (+48) 42 632 23 43; (+48) 42 632 90 57
ATAL S.A. Biuro Sprzedaży Mieszkań, 91-002 Łódź, ul. Drewnowska 43a lok. LB1



skala 1:100

C1

C2



C3

ETAP IVB MIESZKANIE C2_2_4

PIĘTRO 2

| | | |
|---|--|----------------------------|
| 1 | Komunikacja | 7,81 m ² |
| 2 | Łazienka | 4,04 m ² |
| 3 | Pokój dzienny z aneksem kuchennym | 20,67 m ² |
| 4 | Sypialnia | 10,14 m ² |
| | powierzchnia ścian działowych możliwych do demontażu/wyburzenia | 0,73 m ² |
| MAKSYMALNA POWIERZCHNIA UŻYTKOWA | | 43,39 m² |
| 5 | Balkon | 9,01 m ² |

1. Wymiary pomieszczeń, lokalizację przyborów sanitarnych i inne podano na podstawie projektu budowlanego. W toku budowy mogą wystąpić różnice w stosunku do stanu wynikającego z projektu, wynikające ze specyfiki prac budowlanych.

2. Powierzchnia jest obliczona w świetle pionowych przegród w stanie wykończonym, przy uwzględnieniu tynków i okładzin o grubości 1,5cm, na poziomie podłogi bez uwzględnienia listew przypodłogowych, progów itp. Wymiary są podane w stanie bez wykończenia.

3. Powierzchnia użytkowa lokali oraz pomieszczeń określona jest na podstawie rozporządzenia Ministra Transportu, Budownictwa i Gospodarki Morskiej z dnia 25.04.2012 r. w sprawie szczegółowego zakresu i formy projektu budowlanego oraz przy uwzględnieniu treści Polskiej Normy PN-ISO 9836:1997. Powierzchnia użytkowa uwzględnia powierzchnię zajmowaną przez elementy nadające się do demontażu i rozbiórki (rury, kanały i ścianki działowe), nie uwzględnia natomiast powierzchni otworów na drzwi i okna oraz nisze w elementach zamykających.