



BUDYNEK MIESZKALNY WIELORODZINNY C1

ul. Generała Stanisława Maczka A 6, 6A, 6B, 8, 8A, 8B, Łódź
dz. nr 43/48, 43/51, 43/54, 43/57, 43/60, 43/63, 43/67, 43/71, obręb P-34

www.nowomiastopolesie.pl

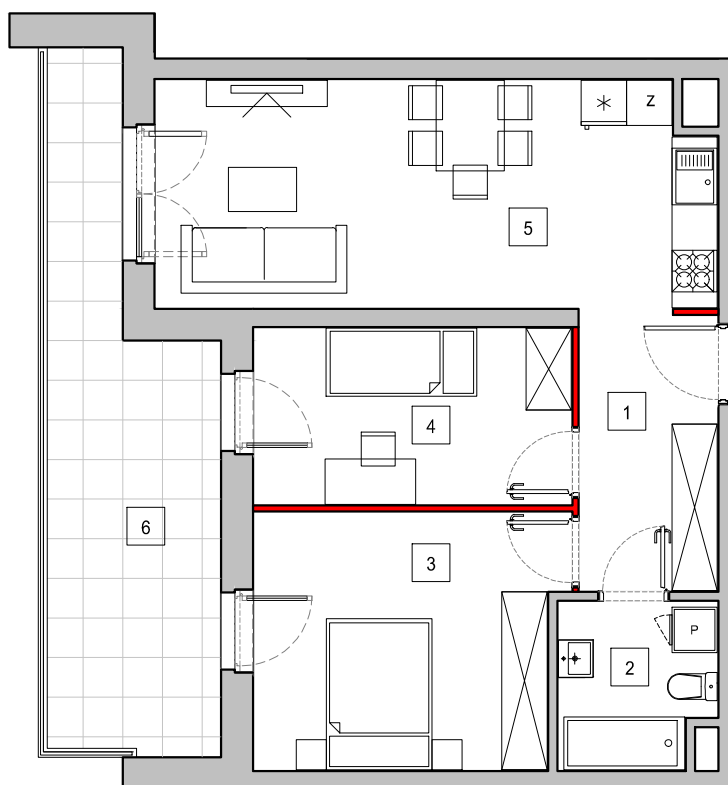
e-mail: doklodz@atal.pl

telefon: (+48) 42 632 23 43; (+48) 632 90 57

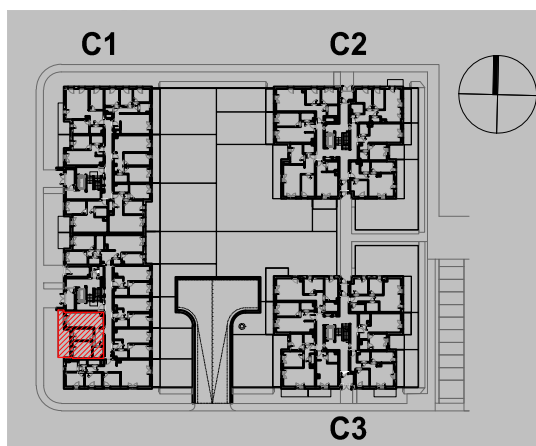


Nowe Miasto
POLESIE

ATAL S.A. Biuro Sprzedaży Mieszkań, 94-328 Łódź, ul. Generała Stanisława Maczka 2, lok. 34



skala 1:100



ETAP IVB MIESZKANIE C1.2_0_6

PARTER

| | | |
|---|--|----------------------------|
| 1 | Komunikacja | 6,73 m ² |
| 2 | Łazienka | 4,38 m ² |
| 3 | Sypialnia 1 | 13,50 m ² |
| 4 | Sypialnia 2 | 9,79 m ² |
| 5 | Pokój dzienny z aneksem kuchennym | 21,85 m ² |
| | powierzchnia ścian działowych możliwych do demontażu/wyburzenia | 0,91 m ² |
| MAKSYMALNA POWIERZCHNIA UŻYTKOWA | | 57,16 m² |
| 6 | Balkon | 16,70 m ² |

1. Wymiary pomieszczeń, lokalizację przyborów sanitarnych i inne podano na podstawie projektu budowlanego. W toku budowy mogą wystąpić różnice w stosunku do stanu wynikającego z projektu, wynikające ze specyfiki prac budowlanych.

2. Powierzchnia jest obliczona w świetle pionowych przegród w stanie wykończonym, przy uwzględnieniu tynków i okładzin o grubości 1,5cm, na poziomie podłogi bez uwzględnienia listew przypodłogowych, progów itp. Wymiary są podane w stanie bez wykończenia.

3. Powierzchnia użytkowa lokali oraz pomieszczeń określona jest na podstawie rozporządzenia Ministra Transportu, Budownictwa i Gospodarki Morskiej z dnia 25.04.2012 r. w sprawie szczegółowego zakresu i formy projektu budowlanego oraz przy uwzględnieniu treści Polskiej Normy PN-ISO 9836:1997. Powierzchnia użytkowa uwzględnia powierzchnię zajmowaną przez elementy nadające się do demontażu i rozbiórki (rury, kanały i ścianki działowe), nie uwzględnia natomiast powierzchni otworów na drzwi i okna oraz nisze w elementach zamykających.