

**BUDYNEK MIESZKALNY WIELORODZINNY A**ul. Tabaki, Swarzędz  
części dz. nr 2165/6, 2164/46, 2164/39 i 2164/44**www.atalidea.pl**

e-mail: bsmpozn@atal.pl

telefon: 609 590 025

ATAL S.A. Biuro Sprzedaży Mieszkań, 61-105 Poznań,

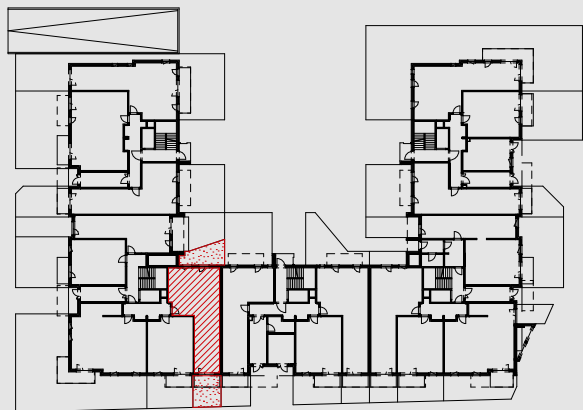
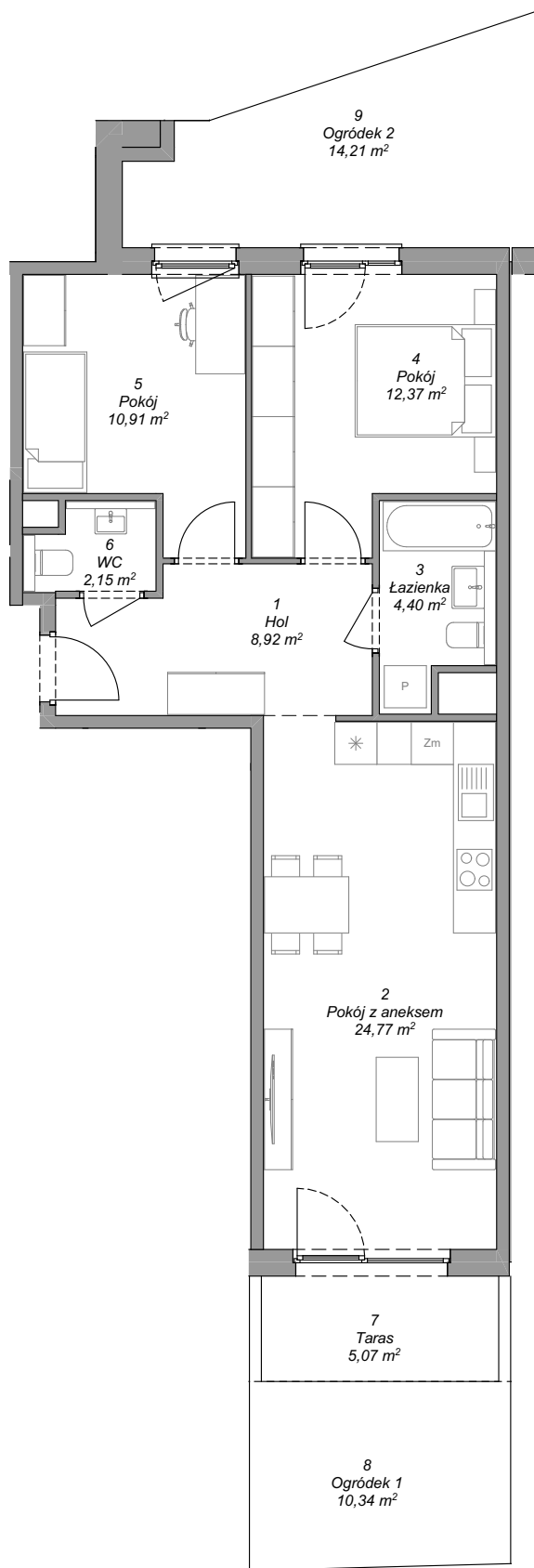
ul. Chwaliszewo 62/U1



A T A L

**MIESZKANIE A2.0.1 PARTER**

|                              |                            |
|------------------------------|----------------------------|
| 1 Hol                        | 8,92 m <sup>2</sup>        |
| 2 Pokój z aneksem            | 24,77 m <sup>2</sup>       |
| 3 Łazienka                   | 4,40 m <sup>2</sup>        |
| 4 Pokój                      | 12,37 m <sup>2</sup>       |
| 5 Pokój                      | 10,91 m <sup>2</sup>       |
| 6 WC                         | 2,15 m <sup>2</sup>        |
| <b>POWIERZCHNIA UŻYTKOWA</b> | <b>63,52 m<sup>2</sup></b> |
| 7 Taras                      | 5,07 m <sup>2</sup>        |
| 8 Ogródek 1                  | 10,34 m <sup>2</sup>       |
| 9 Ogródek 2                  | 14,21 m <sup>2</sup>       |



1. Wymiary pomieszczeń, lokalizację przyborów sanitarnych i inne podano na podstawie projektu budowlanego. W toku budowy mogą wystąpić różnice w stosunku do stanu wynikającego z projektu, wynikające ze specyfiki prac budowlanych.
2. Powierzchnia jest obliczona w świetle pionowych przegród w stanie wykończonym, przy uwzględnieniu tynków i okładzin o grubości 1,5cm, na poziomie podłogi bez uwzględnienia listew przypodłogowych, progów itp. Wymiary są podane w stanie bez wykończenia.
3. Powierzchnia użytkowa lokali oraz pomieszczeń określona jest na podstawie Rozporządzenia Ministra Rozwoju z dnia 11.09.2020 r. w sprawie szczegółowego zakresu i formy projektu budowlanego oraz przy uwzględnieniu treści Polskiej Normy PN-ISO 9836:2015-12.