



**BUDYNEK MIESZKALNY WIELORODZINNY Z USŁUGAMI - A1**  
ul. Hipoteczna 7/9 w Łodzi  
DZ. EWID. NR 280/46; obręb B-29

[www.hipotecznapark.pl](http://www.hipotecznapark.pl)

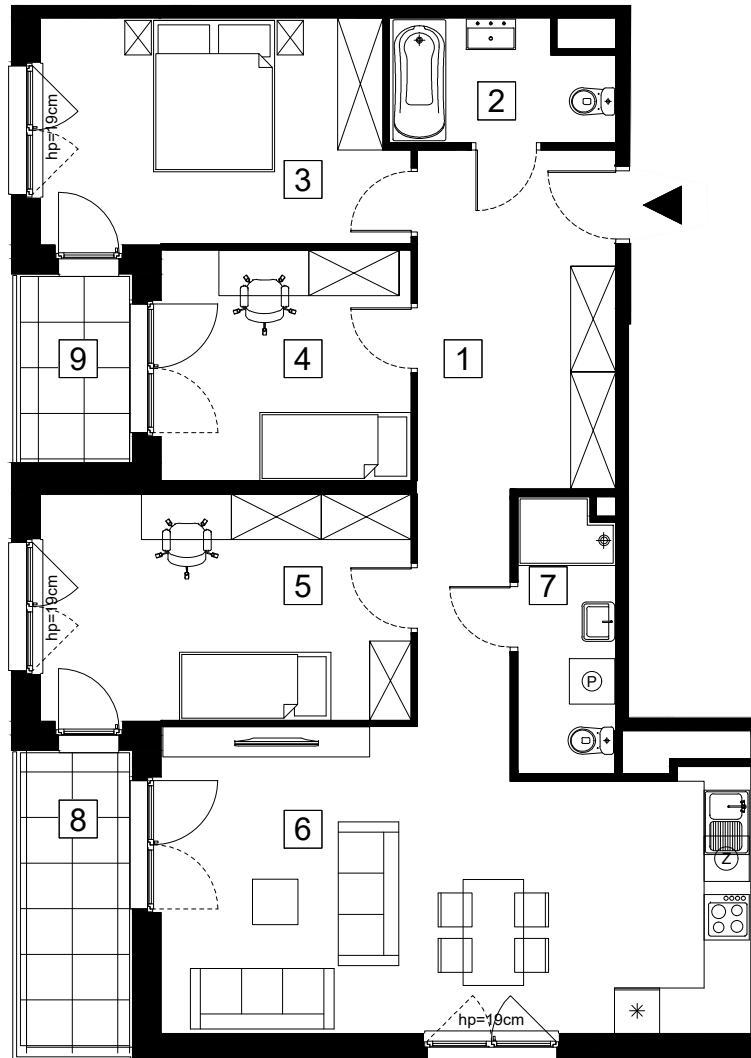
e-mail: [bsmlodz@atal.pl](mailto:bsmlodz@atal.pl)

telefon: (+48) 42 632 90 57; (+48) 42 632 23 43

ATAL S.A. Biuro Sprzedaży Mieszkań ul. Drewnowska 43a lok. LB1 91-002 Łódź



**HIPOTECZNA PARK**



SKALA 1:100

**MIESZKANIE A1-3-21**

**PIĘTRO 3**

|                              |                           |                            |
|------------------------------|---------------------------|----------------------------|
| 1                            | KOMUNIKACJA               | 15,57 m <sup>2</sup>       |
| 2                            | ŁAZIENKA                  | 4,48 m <sup>2</sup>        |
| 3                            | POKÓJ                     | 13,91 m <sup>2</sup>       |
| 4                            | POKÓJ                     | 9,99 m <sup>2</sup>        |
| 5                            | POKÓJ                     | 14,60 m <sup>2</sup>       |
| 6                            | SALON Z ANEKSEM KUCHENNYM | 29,35 m <sup>2</sup>       |
| 7                            | ŁAZIENKA                  | 4,59 m <sup>2</sup>        |
| <b>POWIERZCHNIA UŻYTKOWA</b> |                           | <b>92,49 m<sup>2</sup></b> |
| 8                            | BALKON                    | 5,93 m <sup>2</sup>        |
| 9                            | LOGGIA                    | 3,75 m <sup>2</sup>        |



1. Wymiary pomieszczeń, lokalizację przyborów sanitarnych i inne podano na podstawie projektu budowlanego. W toku budowy mogą wystąpić różnice w stosunku do stanu wynikającego z projektu, wynikające ze specyfiki prac budowlanych.

2. Powierzchnia jest obliczona w świetle pionowych przegród w stanie wykończonym, przy uwzględnieniu tynków i okładzin o grubości 1,5cm, na poziomie podłogi bez uwzględnienia listew przypodłogowych, progów itp. Wymiary są podane w stanie bez wykończenia.

3. Powierzchnia użytkowa lokali określona jest na podstawie rozporządzenia Ministra Rozwoju w sprawie szczegółowego zakresu i formy projektu budowlanego z dnia 11 września 2020 r. oraz przy uwzględnieniu treści Polskiej Normy PN-ISO 9836:2022-07