



BUDYNKI MIESZKALNE WIELORODZINNE

ul. Alfonsa Flisykowskiego, Gdańsk
działki nr 2/26, 2/56, 2/57, 2/58, 2/59, 2/26

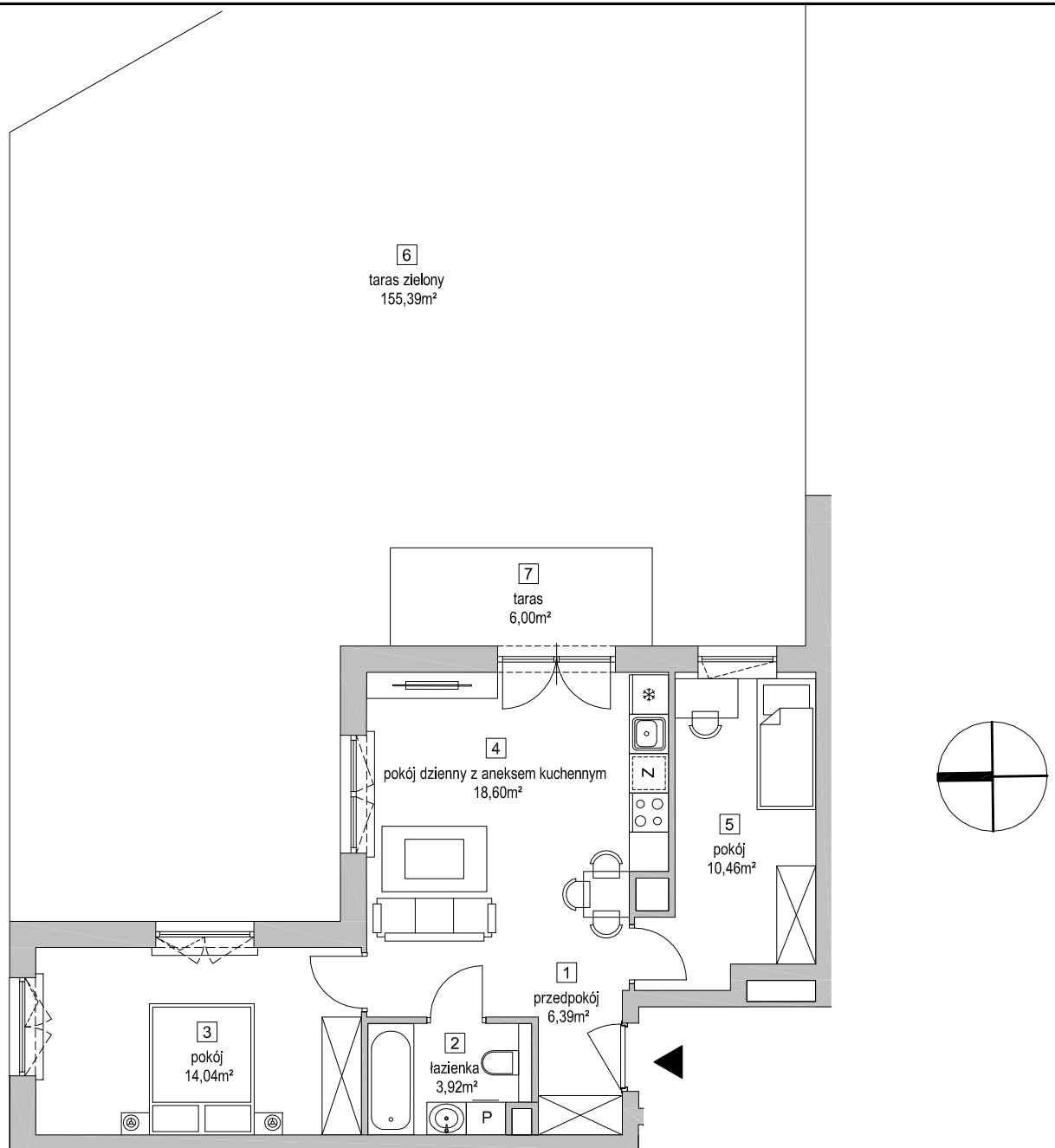
www.osiedleprzyjemne.pl
e-mail: bsmgdansk@atal.pl

telefon: +48 58 766 74 04

Biuro Sprzedaży:

ul. Długa Grobla 8 lok.9, 80-754 Gdańsk

osiedle
Przyjemne

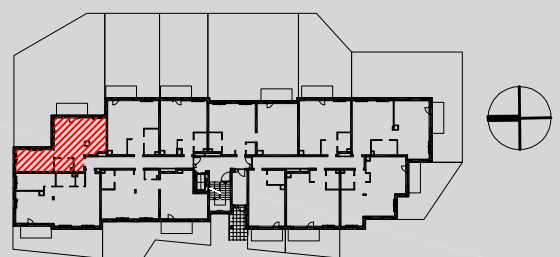


MIESZKANIE 9.1.3

1	przedpokój	6,39m ²
2	łazienka	3,92m ²
3	pokój	14,04m ²
4	pokój dzienny z aneksem kuchennym	18,60m ²
5	pokój	10,46m ²
MAKSYMALNA POWIERZCHNIA UŻYTKOWA		53,41 m²
6	taras zielony	155,39m ²
7	w tym taras	6,00m ²

BUDYNEK 9

1 KONDYGNACJA - PARTER



1. Wymiary pomieszczeń, lokalizację przyrządów sanitarnych i inne podano na podstawie projektu budowlanego. W t racie budowy mogą wystąpić różnice w stosunku do stanu wynikającego z projektu, właściwe dla specyfiki prac budowlanych.

2. Powierzchnia jest obliczona w świetle pionowych przegród w stanie wykończonym, przy uwzględnieniu tynków i okładzin o grubości 1,5cm, na poziomie podłogi oraz bez uwzględnienia listew przypodłogowych, progów itp. Wymiary są podane w stanie bez wykończenia.

3. Powierzchnia użytkowa lokali określona jest na podstawie Obwieszczenia Ministra Rozwoju i Technologii z dnia 12 lipca 2022 roku w sprawie ogłoszenia jednolitego tekstu rozporządzenia Ministra Rozwoju w sprawie szczegółowego zakresu i formy projektu budowlanego oraz przy uwzględnieniu treści Polskiej Normy PN-ISO 9836:2022-07.

4. Przykładowa aranżacja lokalu, przedstawiona na rzucie, ma charakter poglądowy. Aranżacja oraz wyposażenie nie stanowią oferty handlowej oraz zobowiązania umownego.

5. Ukształtowanie terenu, powierzchnia oraz obrys ogródka pokazane na rzucie mają charakter poglądowy i mogą ulec zmianie z uwagi na specyfikację prac budowlanych.