



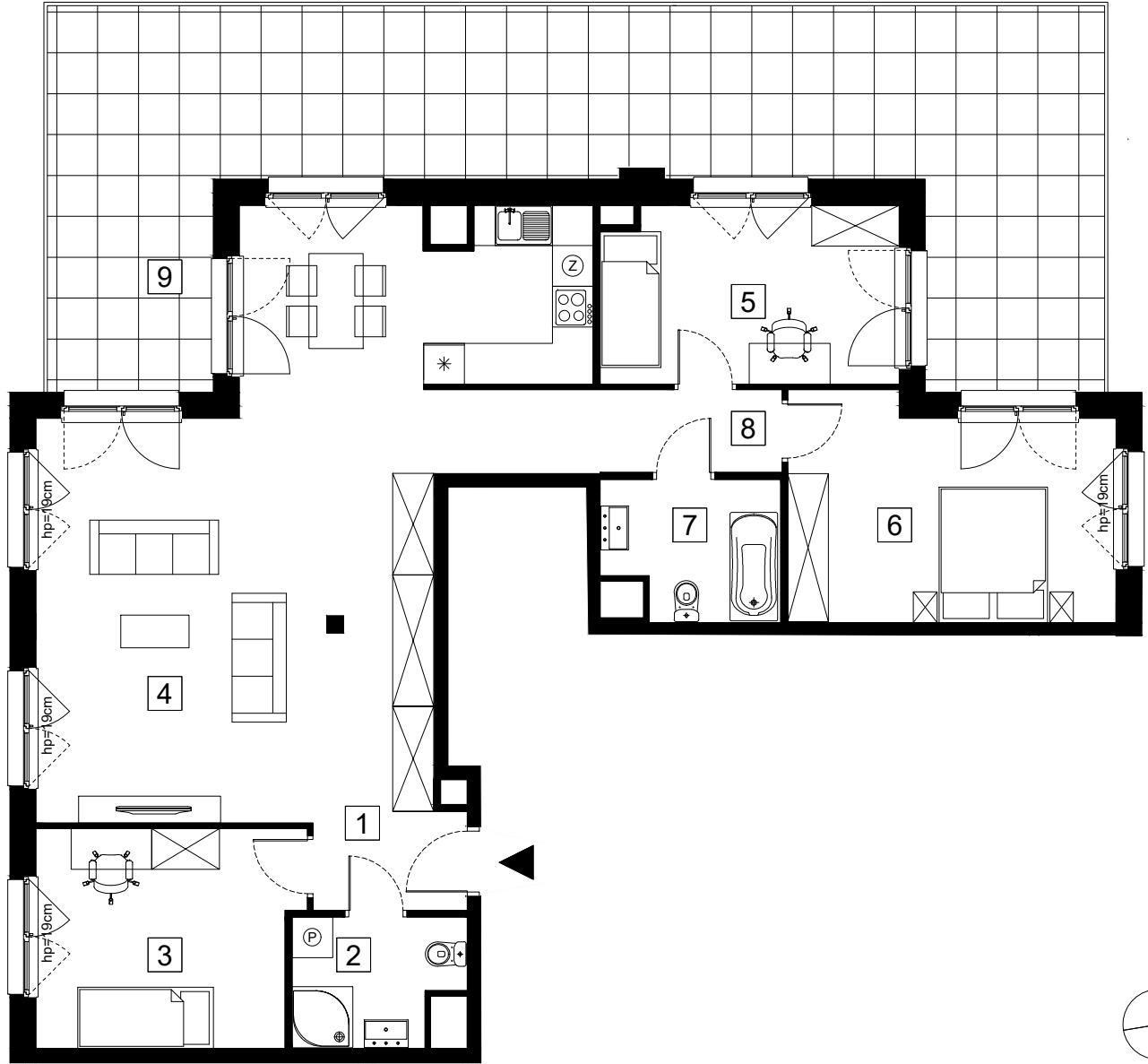
BUDYNEK MIESZKALNY WIELORODZINNY Z USŁUGAMI - A2
ul. Hipoteczna 7/9 w Łodzi
DZ. EWID. NR 280/46; obręb B-29

www.hipotecznapark.pl

e-mail: bsmłodz@atal.pl
telefon: (+48) 42 632 90 57; (+48) 42 632 23 43
ATAL S.A. Biuro Sprzedaży Mieszkań ul. Drewnowska 43a lok. LB1 91-002 Łódź



HIPOTECZNA PARK



SKALA 1:100

MIESZKANIE A2-2-198

PIĘTRO 5

1	KOMUNIKACJA	3,30 m ²
2	ŁAZIENKA	4,44 m ²
3	POKÓJ	12,22 m ²
4	SALON Z ANEKSEM KUCHENNYM	49,15 m ²
5	POKÓJ	11,31 m ²
6	POKÓJ	15,13 m ²
7	ŁAZIENKA	5,09 m ²
8	KOMUNIKACJA	6,28 m ²
POWIERZCHNIA UŻYTKOWA		106,92 m²
9	TARAS	55,84 m ²



1. Wymiary pomieszczeń, lokalizację przyrządów sanitarnych i inne podano na podstawie projektu budowlanego. W toku budowy mogą wystąpić różnice w stosunku do stanu wynikającego z projektu, wynikające ze specyfiki prac budowlanych.

2. Powierzchnia jest obliczona w świetle pionowych przegród w stanie wykończonym, przy uwzględnieniu tynków i okładzin o grubości 1,5cm, na poziomie podłogi bez uwzględnienia listew przypodłogowych, progów itp. Wymiary są podane w stanie bez wykończenia.

3. Powierzchnia użytkowa lokali określona jest na podstawie rozporządzenia Ministra Rozwoju w sprawie szczegółowego zakresu i formy projektu budowlanego z dnia 11 września 2020 r. oraz przy uwzględnieniu treści Polskiej Normy PN-ISO 9836:2022-07