



**BUDYNEK MIESZKALNY WIELORODZINNY Z USŁUGAMI - A4**  
**ul. Hipoteczna 7/9 w Łodzi**  
**DZ. EWID. NR 280/46; obręb B-29**

**www.hipotecznapark.pl**

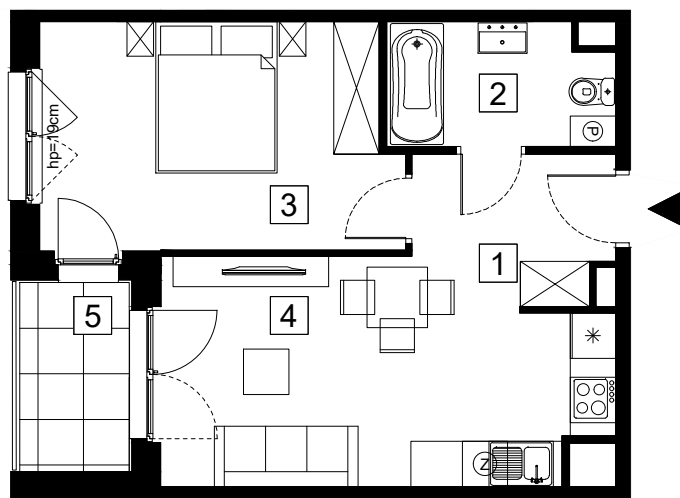
e-mail: bsmłodz@atal.pl

telefon: (+48) 42 632 90 57; (+48) 42 632 23 43

ATAL S.A. Biuro Sprzedaży Mieszkań ul. Drewnowska 43a lok. LB1 91-002 Łódź



**HIPOTECZNA PARK**

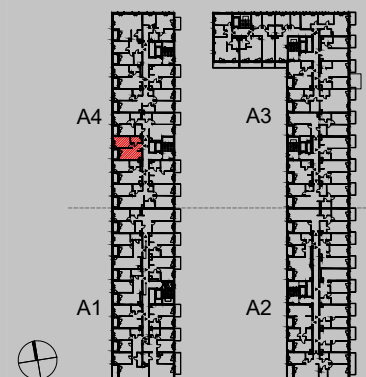


SKALA 1:100

**MIESZKANIE A4-4-55**

**PIĘTRO 4**

|                              |                           |                            |
|------------------------------|---------------------------|----------------------------|
| 1                            | KOMUNIKACJA               | 4,26 m <sup>2</sup>        |
| 2                            | ŁAZIENKA                  | 4,71 m <sup>2</sup>        |
| 3                            | POKÓJ                     | 13,89 m <sup>2</sup>       |
| 4                            | SALON Z ANEKSEM KUCHENNYM | 16,76 m <sup>2</sup>       |
| <b>POWIERZCHNIA UŻYTKOWA</b> |                           | <b>39,62 m<sup>2</sup></b> |
| 5                            | LOGGIA                    | 3,75 m <sup>2</sup>        |



1. Wymiary pomieszczeń, lokalizację przyrządów sanitarnych i inne podano na podstawie projektu budowlanego. W toku budowy mogą wystąpić różnice w stosunku do stanu wynikającego z projektu, wynikające ze specyfiki prac budowlanych.

2. Powierzchnia jest obliczona w świetle pionowych przegród w stanie wykończonym, przy uwzględnieniu tynków i okładzin o grubości 1,5cm, na poziomie podłogi bez uwzględnienia listew przypodłogowych, progów itp. Wymiary są podane w stanie bez wykończenia.

3. Powierzchnia użytkowa lokali określona jest na podstawie rozporządzenia Ministra Rozwoju w sprawie szczegółowego zakresu i formy projektu budowlanego z dnia 11 września 2020 r. oraz przy uwzględnieniu treści Polskiej Normy PN-ISO 9836:2022-07