



BUDYNEK MIESZKALNY WIELORODZINNY Z USŁUGAMI - A2
ul. Hipoteczna 7/9 w Łodzi
DZ. EWID. NR 280/46; obręb B-29

www.hipotecznapark.pl

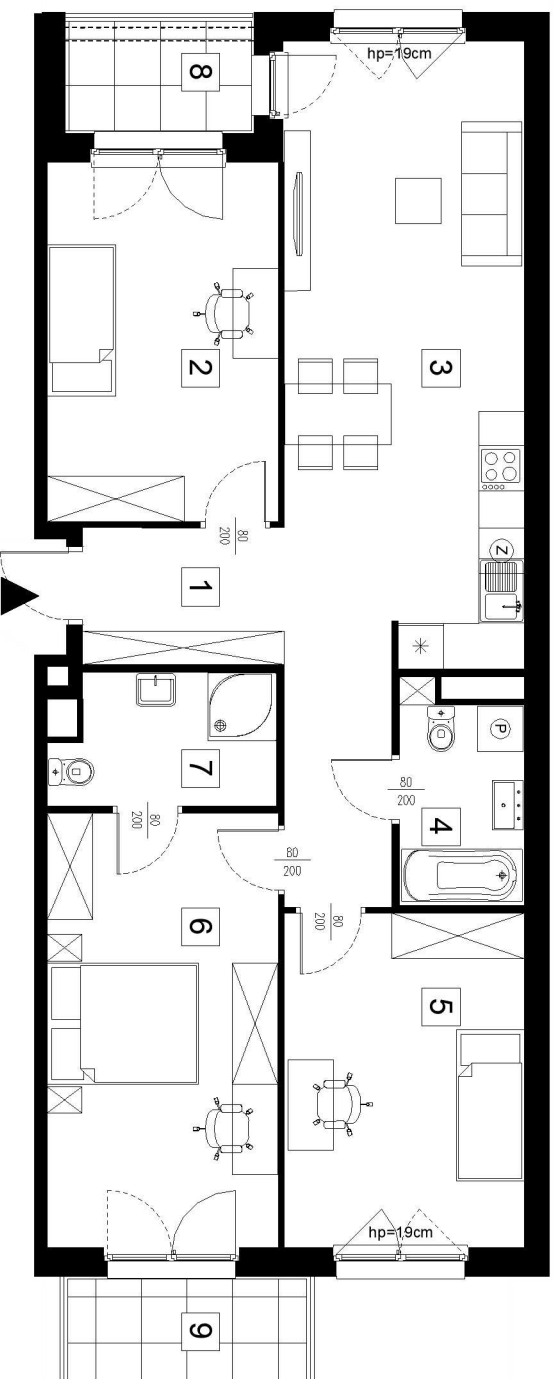
e-mail: bsmiodz@atal.pl

telefon: (+48) 42 632 90 57; (+48) 42 632 23 43

ATAL S.A. Biuro Sprzedaży Mieszkań ul. DREWNOWSKA 43A lok. LB1 91-002 Łódź

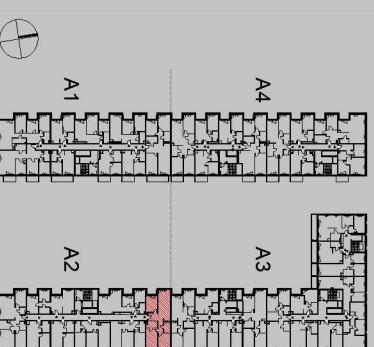


HIPOTECZNA PARK



SKALA 1:100

MIESZKANIE A2-1-167		PIĘTRO 1
1	KOMUNIKACJA	12,05 m ²
2	POKÓJ	14,37 m ²
3	SALON Z ANEKSEM KUCHENNYM	23,36 m ²
4	ŁAZIENKA	4,51 m ²
5	POKÓJ	13,90 m ²
6	POKÓJ	17,36 m ²
7	ŁAZIENKA	4,90 m ²
POWIERZCHNIA UŻYTKOWA		90,45 m²
8	LOGGIA	3,75 m ²
9	BALKON	4,69 m ²



1. Wymiary pomieszczeń, lokalizację przyborów sanitarnych i inne podano na podstawie projektu budowlanego. W toku budowy mogą wystąpić różnice w stosunku do stanu wynikającego z projektu, wynikające ze specyfiki prac budowlanych.
2. Powierzchnia jest obliczona w świetle ponowych przepisów w stanie wykonanym, przy uwzględnieniu lynchów i okładzin o grubości 1,5cm, na poziomie podłogi bez uwzględnienia listew przypodłogowych, progów itp. Wymiary są podane w stanie bez wykończenia.
3. Powierzchnia użytkowa lokali określona jest na podstawie rozporządzenia Ministra Rozwoju w sprawie szczegółowego zakresu i formy projektu budowlanego z dnia 11 września 2020 r. oraz przy uwzględnieniu treści Polskiej Normy PN-ISO 9836:2022-07