



BUDYNEK MIESZKALNY WIELORODZINNY Z USŁUGAMI - A2

ul. Hipoteczna 7/9 w Łodzi

DZ. EWID. NR 280/46; obręb B-29

www.hipotecznapark.pl

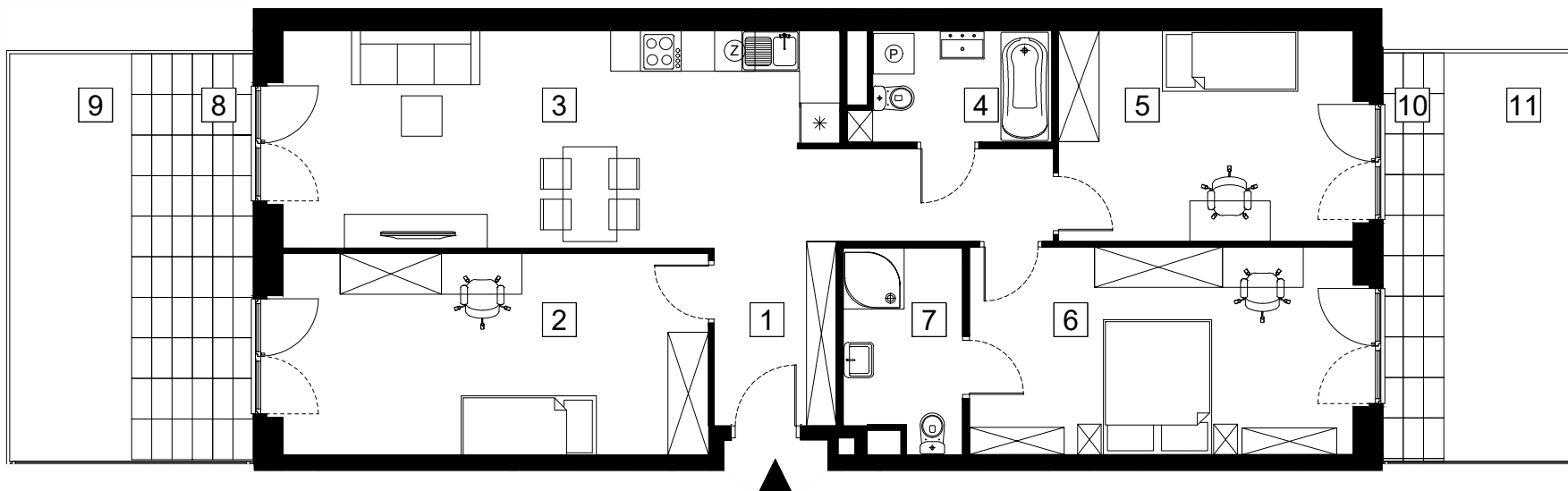
e-mail: bsmlodz@atal.pl

telefon: (+48) 42 632 90 57; (+48) 42 632 23 43

ATAL S.A. Biuro Sprzedaży Mieszkań ul. Drewnowska 43a lok. LB1 91-002 Łódź



HIPOTECZNA PARK

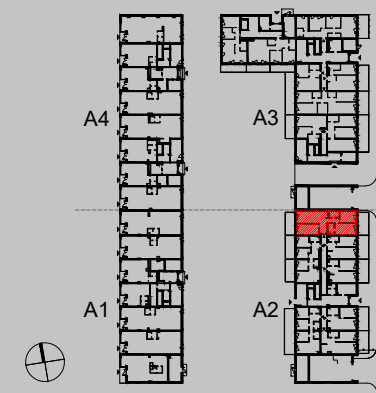


SKALA 1:100

MIESZKANIE A2-0-160

PARTER

1	KOMUNIKACJA	11,87 m ²
2	POKÓJ	18,57 m ²
3	SALON Z ANEKSEM KUCHENNYM	23,48 m ²
4	ŁAZIENKA	4,51 m ²
5	POKÓJ	13,48 m ²
6	POKÓJ	17,32 m ²
7	ŁAZIENKA	4,97 m ²
POWIERZCHNIA UŻYTKOWA		94,20 m²
8	TARAS	10,94 m ²
9	OGRÓDEK	10,75 m ²
10	TARAS	5,44 m ²
11	OGRÓDEK	11,96 m ²



1. Wymiary pomieszczeń, lokalizację przyrządów sanitarnych i inne podano na podstawie projektu budowlanego. W toku budowy mogą wystąpić różnice w stosunku do stanu wynikającego z projektu, wynikające ze specyfiki prac budowlanych.

2. Powierzchnia jest obliczona w świetle pionowych przegród w stanie wykończonym, przy uwzględnieniu tynków i okładzin o grubości 1,5cm, na poziomie podłogi bez uwzględnienia listew przypodłogowych, progów itp. Wymiary są podane w stanie bez wykończenia.

3. Powierzchnia użytkowa lokali określona jest na podstawie rozporządzenia Ministra Rozwoju w sprawie szczegółowego zakresu i formy projektu budowlanego z dnia 11 września 2020 r. oraz przy uwzględnieniu treści Polskiej Normy PN-ISO 9836:2022-07