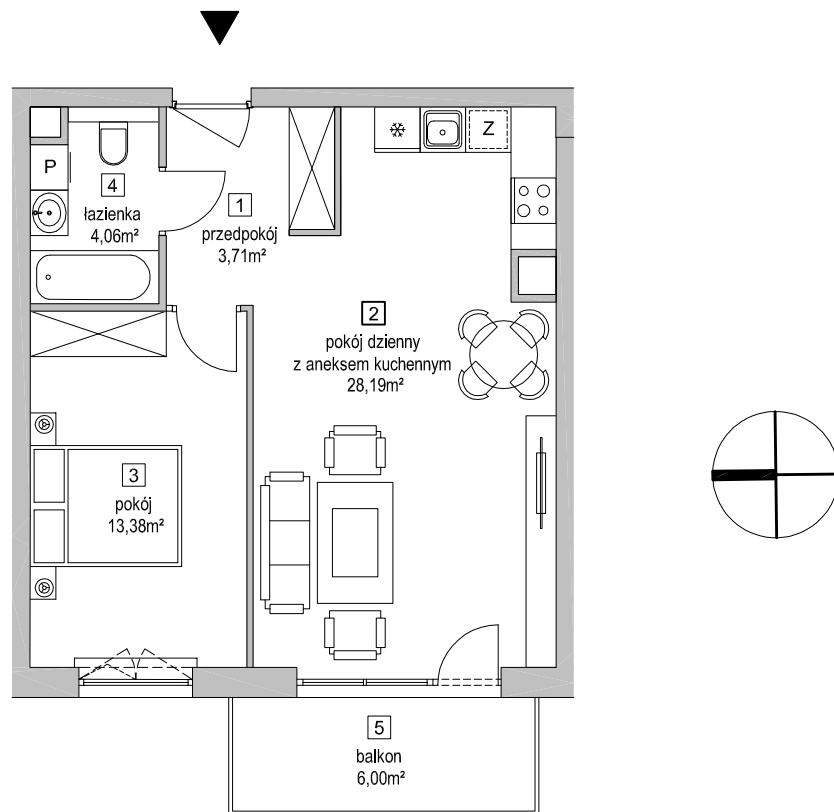




BUDYNKI MIESZKALNE WIELORODZINNE

ul. Alfonsa Flisykowskiego, Gdańsk
działki nr 2/26, 2/56, 2/57, 2/58, 2/59, 2/26
www.osiedleprzyjemne.pl
e-mail: bsmgdansk@atal.pl
telefon: +48 58 766 74 04
Biuro Sprzedaży:
ul. Długa Grobla 8 lok.9, 80-754 Gdańsk

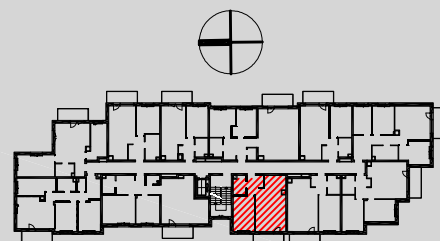
osiedle
Przyjemne



MIESZKANIE 9.4.11

| | | |
|-----------------------|-----------------------------------|----------------------------|
| 1 | przedpokój | 3,71m ² |
| 2 | pokój dzienny z aneksem kuchennym | 28,19m ² |
| 3 | pokój | 13,38m ² |
| 4 | łazienka | 4,06m ² |
| POWIERZCHNIA UŻYTKOWA | | 49.34 m² |
| 5 | balkon | 6,00m ² |

BUDYNEK 9 4 KONDYGNACJA - 3 piętro



1. Wymiary pomieszczeń, lokalizację przyrządów sanitarnych i inne podano na podstawie projektu budowlanego. W t racie budowy mogą wystąpić różnice w stosunku do stanu wynikającego z projektu, właściwe dla specyfiki prac budowlanych.
2. Powierzchnia jest obliczona w świetle pionowych przegród w stanie wykończonym, przy uwzględnieniu tynków i okładzin o grubości 1,5cm, na poziomie podłogi oraz bez uwzględnienia listew przypodłogowych, progów itp. Wymiary są podane w stanie bez wykończenia.
3. Powierzchnia użytkowa lokali określona jest na podstawie Obwieszczenia Ministra Rozwoju i Technologii z dnia 12 lipca 2022 roku w sprawie ogłoszenia jednolitego tekstu rozporządzenia Ministra Rozwoju w sprawie szczegółowego zakresu i formy projektu budowlanego oraz przy uwzględnieniu treści Polskiej Normy PN-ISO 9836:2022-07.
4. Przykładowa aranżacja lokalu, przedstawiona na rzucie, ma charakter poglądowy. Aranżacja oraz wyposażenie nie stanowią oferty handlowej oraz zobowiązania umownego.
5. Ukształtowanie terenu, powierzchnia oraz obrys ogródka pokazane na rzucie mają charakter poglądowy i mogą ulec zmianie z uwagi na specyfikację prac budowlanych.