



APARTAMENTY
OSTRÓDZKA

www.apartamentyostrodzka.pl



Warszawska Białołęka łączy podmiejski urok z dynamicznym rozwojem, którego przykładem jest powstanie nowego osiedla Apartamenty Ostródzka.

W ramach pierwszego etapu inwestycji zaprojektowano cztery niskie, trzypiętrowe budynki, wpisujące się w kameralną zabudowę otoczenia.

Niniejsze wizualizacje mają charakter poglądowy. Wygląd budynków oraz zagospodarowanie terenu mogą nieznacznie ulec zmianie na etapie realizacji inwestycji. Zmianie nie ulegną istotne cechy świadczenia oraz funkcjonalność budynków.





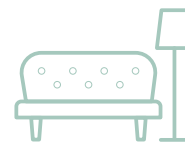
123

mieszkania



30-90 m²

metraż



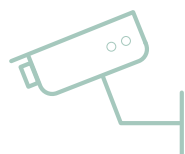
1-4

pokoje



122

miejsca parkingowe



24/7

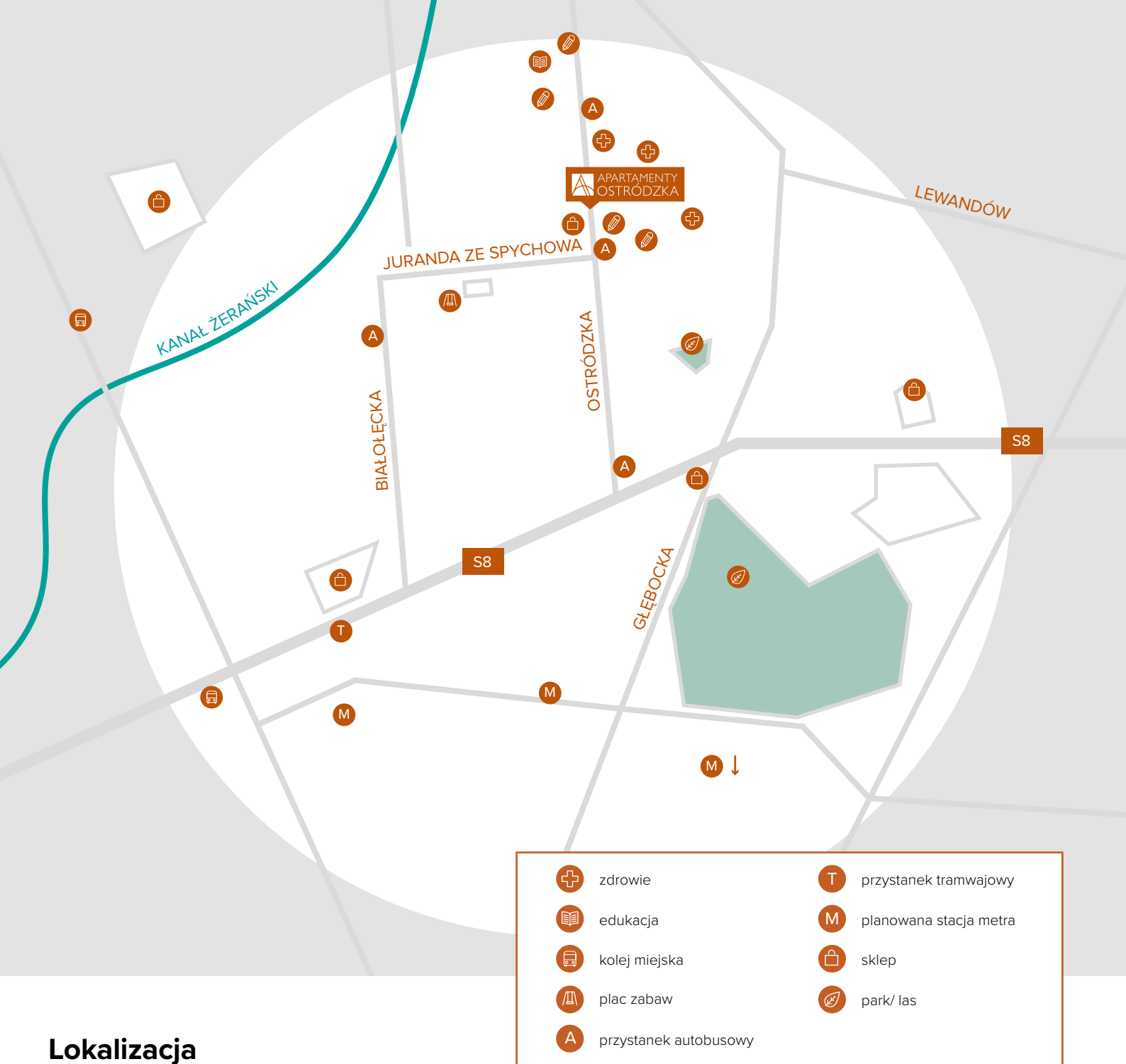
monitoring



spokojna

okolica





Lokalizacja

Białołęka to dzielnica Warszawy szczególnie popularna wśród rodzin, a także wszystkich tych, którzy chcą zamieszkać w stolicy i jednocześnie cenią sobie dogodne połączenie z centrum miasta. Kompleks będzie położony przy cichej ulicy Ostródzkiej, przy której znajdują się głównie domy jednorodzinne i tereny spacerowe. Wokół znajduje się niezbędna infrastruktura taka jak szkoły, przedszkola czy przychodnie. Blisko osiedla są także przystanki autobusowe, w tym autobusów nocnych.

Dużym atutem, jest bliskość trasy S8, która stanowi nie tylko część obwodnicy Warszawy, ale też drogi ekspresowej biegnącej z Wrocławia do Bialegostoku. Umożliwia to niezwykle komfortowe podróże biznesowe czy wyjazdy na wakacje, jak również szybkie dotarcie autem do innych dzielnic miasta.

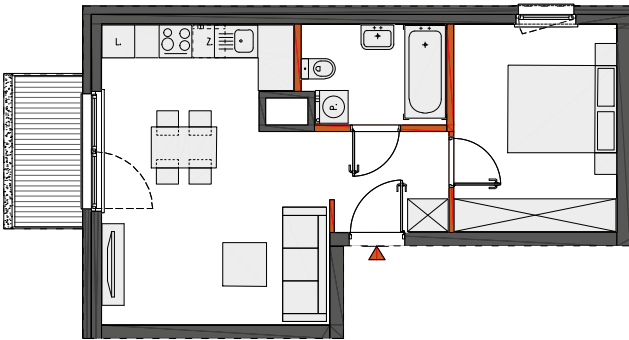
W niewielkiej odległości od inwestycji znajdują się duże tereny zielone: Las Bródnowski, Rezerwat Przyrody Puszcza Słupecka i Rezerwat Przyrody Łęgi Czarnej Strugi. Na długie spacery, wycieczki rowerowe oraz wypoczynek nad wodą przyszli mieszkańcy będą mogli udać się nad Zalew Zegrzyński.

W najbliższym sąsiedztwie osiedla znajdują się sklepy spożywcze, a na parterze Apartamentów Ostrożka planowany jest lokal usługowy. Niedaleko można znaleźć jedno z najpopularniejszych galerii handlowych Warszawy, a także markety meblowe i budowlane.

Przykładowe mieszkania

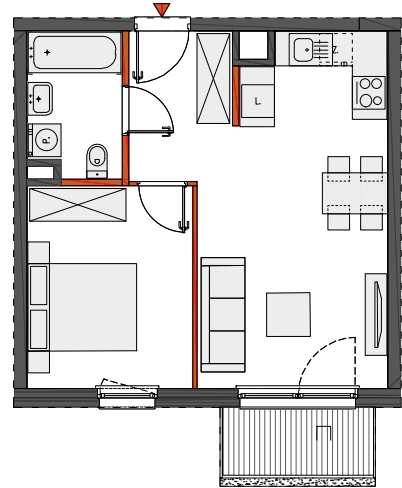
mieszkanie
2-pokojowe

42.03 m²



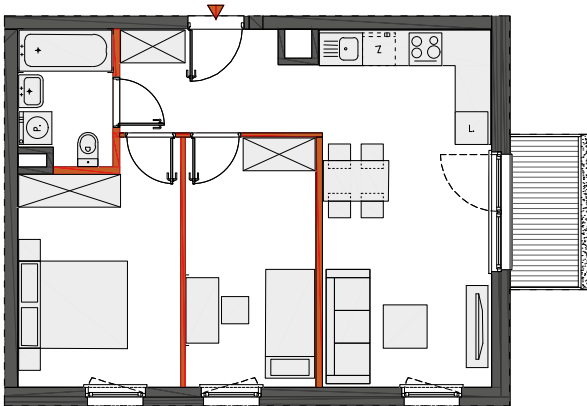
mieszkanie
2-pokojowe

42.26 m²



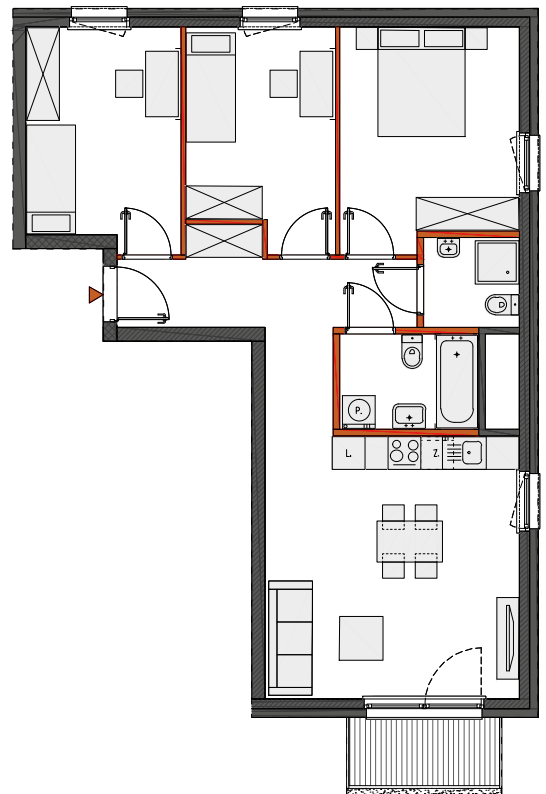
mieszkanie
3-pokojowe

55.83 m²



mieszkanie
4-pokojowe

76.87 m²





Biuro Sprzedaży Mieszkań

ul. Płosa 3 lok. U1, 03-531 Warszawa

ostrodzka@atal.pl
tel. (+48) 609 134 173

www.apartamentyostrodzka.pl
www.atal.pl

