

 APARTAMENTY
OSTRÓDZKA

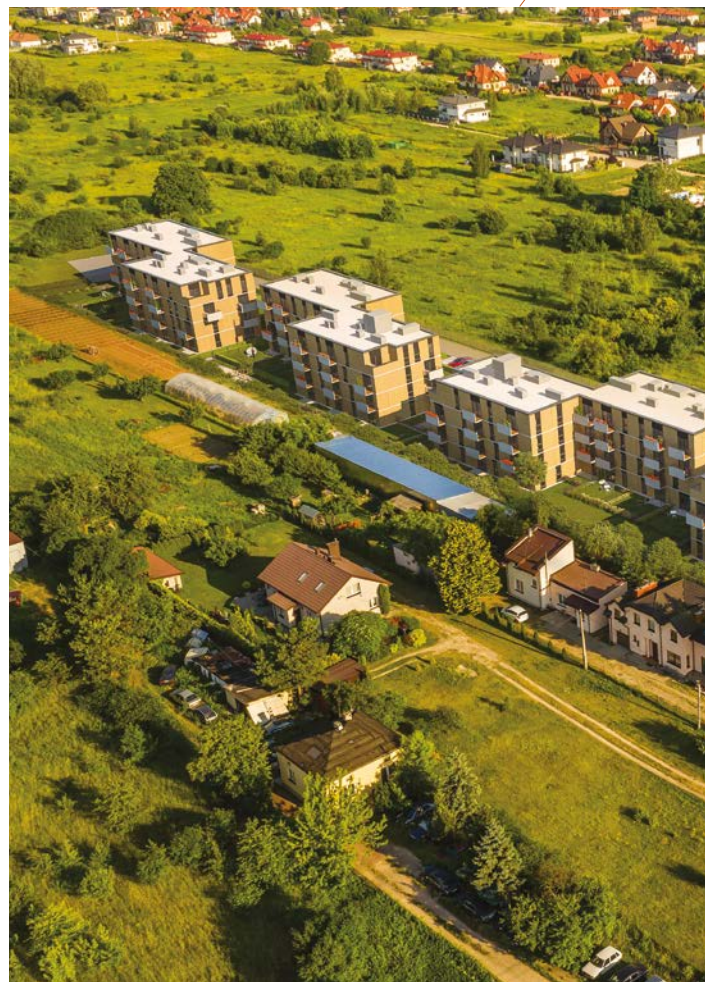


www.apartamentyostrodzka.pl



Warszawska Białoleka łączy podmiejski urok z dynamicznym rozwojem, którego przykładem jest powstanie nowego osiedla Apartamenty Ostródzka.

W ramach pierwszego etapu inwestycji zaprojektowano cztery niskie, trzypiętrowe budynki, wpisujące się w kameralną zabudowę otoczenia.



123

mieszkania o powierzchni
od **30 do 99 m²**

Wygląd i funkcjonalność

Dużym atutem inwestycji będzie szeroki wybór mieszkań o zróżnicowanych układach od 1 do 5 pokoi oraz o powierzchniach od 30 do 99 m². Inwestycja skierowana jest nie tylko do rodzin, ale także dla singli czy osób starszych. Na osiedlu znajdują się wygodne podjazdy i inne udogodnienia dla wózków.

Duże okna, ogródki na parterze oraz balkony i tarasy na wyższych piętrach – to niewątpliwe atuty zarówno Apartamentów Ostródzka, jak i tej części dzielnicy Białołęka. Pod względem dostępnej przestrzeni, znacznie przewyższa pozostałe dzielnice Warszawy położone w gęstej zabudowie bliżej centrum.



Tu dominują tereny spacerowe, nowoczesne bloki i niskie domki jednorodzinne, co składa się na komfortowe miejsce do życia dla mieszkańców.

Dla wygody lokatorów na parterze znajdzie się jeden lokal usługowy. Do każdego budynku przynależać będzie też garaż podziemny z 102 miejscami postojowymi, a dodatkowo mieszkańcy będą mieć dostęp do komórek lokatorskich i boksów na rowery. W planie jest też 22 naziemnych miejsc postojowych. O bezpieczeństwo w tej i tak spokojnej okolicy zadba punkt ochrony umiejscowiony blisko wejścia od strony ulicy, a także monitoring i ogrodzenie dookoła całego kompleksu. Wszystko to sprawia, że Apartamenty Ostródzka staną się idealnym miejscem do życia dla każdego, kto ceni sobie spokój, a jednocześnie chce być blisko miasta.

Standard Inwestycji

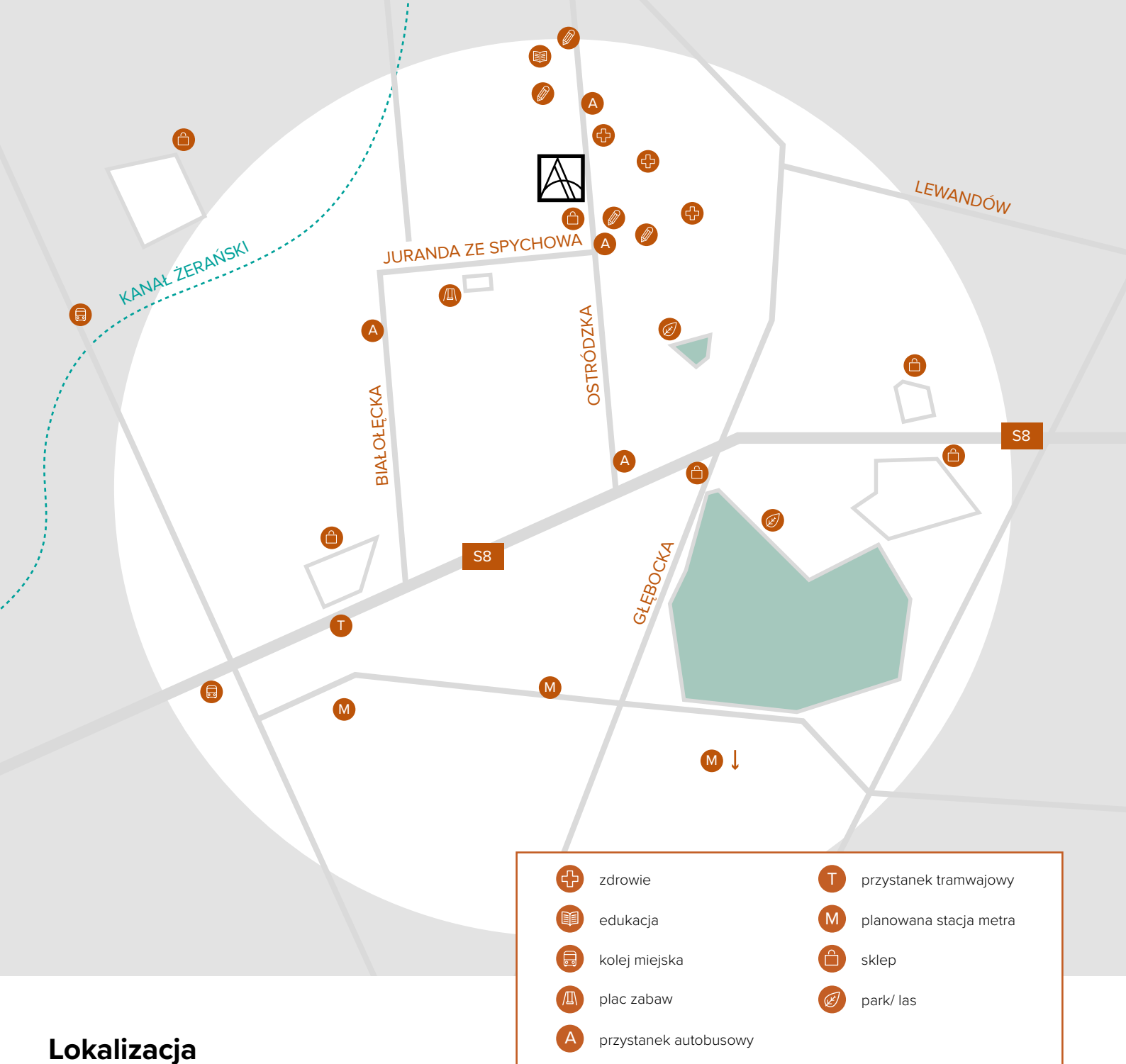
Elewacje budynków zostały zaprojektowane w stonowanej kolorystyce przy zastosowaniu naturalnych materiałów. Dzięki temu inwestycja dobrze wpisze się w wypełnione zielenią i niską zabudową otoczenia ul. Ostródzkiej.

O bezpieczeństwo zadba monitoring oraz punkt ochrony, który zostanie umiejscowiony na parterze jednego z budynków. Budynki zostaną przystosowane dla osób niepełnosprawnych i rodzin z dziećmi. Mieszkańcy będą mieli do dyspozycji zarówno parking naziemny, jak i garaż podziemny, w którym dodatkowo można będzie bezpiecznie zostawić rower.

Apartamenty Ostródzka pozwolą wielu rodzinom spełnić marzenie o własnym ogródku z dala od miejskiego zgiełku, bez konieczności rezygnacji z bliskości miasta i związanych z tym wygod. Liczne punkty handlowo-usługowe czy placówki medyczne pozwalają na załatwienie spraw w obrębie miejsca zamieszkania. Zlokalizowane bezpośrednio przy osiedlu przystanki autobusowe to duże udogodnienie dla osób preferujących komunikację publiczną.

Okolica jest spokojna. Sprzyja wypoczynkowi i wyciszeniu, którego tak często brakuje mieszkańcom dużych miast.

Niniejsze wizualizacje mają charakter poglądowy. Wygląd budynków oraz zagospodarowanie terenu mogą nieznacznie ulec zmianie na etapie realizacji inwestycji. Zmianie nie ulegną istotne cechy świadczenia oraz funkcjonalność budynków.



Lokalizacja

Białoleka to dzielnica Warszawy szczególnie popularna wśród rodzin a także wszystkich tych, którzy chcą zamieszkać w stolicy i jednocześnie cenią sobie dogodne połączenie z centrum miasta. Kompleks będzie położony przy cichej ulicy Ostródzkiej, przy której znajdują się głównie domy jednorodzinne i tereny spacerowe. Wokół znajduje się niezbędna infrastruktura taka jak szkoły, przedszkola czy przychodnie. Blisko osiedla są także przystanki autobusowe, w tym autobusów nocnych.

Dużym atutem, jest bliskość trasy S8, która stanowi nie tylko część obwodnicy Warszawy, ale też drogi ekspresowej biegnącej z Wrocławia do Białegostoku. Umożliwia to niezwykle komfortowe podróże biznesowe czy wyjazdy na wakacje, jak również szybkie dotarcie autem do innych dzielnic miasta.

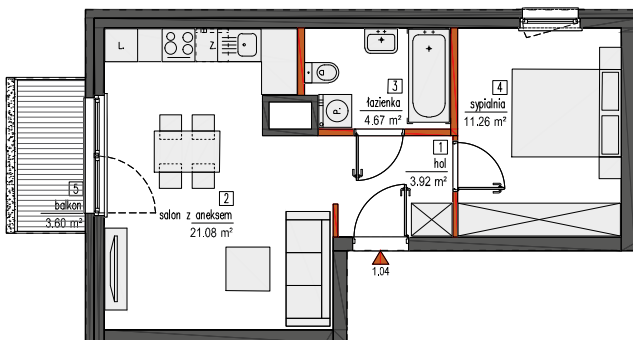
W niewielkiej odległości od inwestycji znajdują się duże tereny zielone: Las Bródnowski, Rezerwat Przyrody Puszcza Słupecka i Rezerwat Przyrody Łęgi Czarnej Strugi. Na długie spacery, wycieczki rowerowe oraz wypoczynek nad wodą przyszli mieszkańcy będą mogli udać się nad Zalew Zegrzyński.

W najbliższym sąsiedztwie osiedla znajdują się sklepy spożywcze, a na parterze Apartamentów Ostródzka planowany jest lokal usługowy. Niedaleko można znaleźć jedno z najpopularniejszych galerii handlowych Warszawy, a także markety meblowe i budowlane.

Przykładowe mieszkania

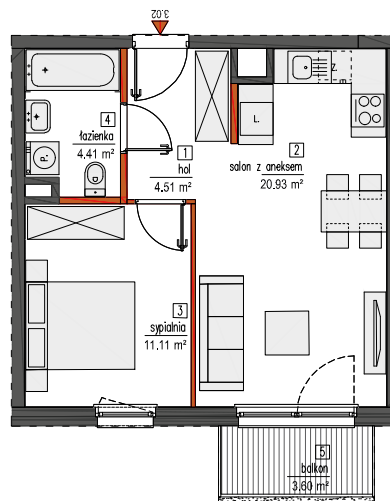
1 mieszkanie 2-pokojowe

42.03 m²



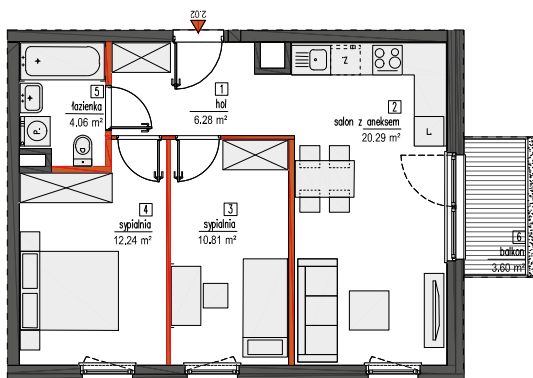
2 mieszkanie 2-pokojowe

42.26 m²



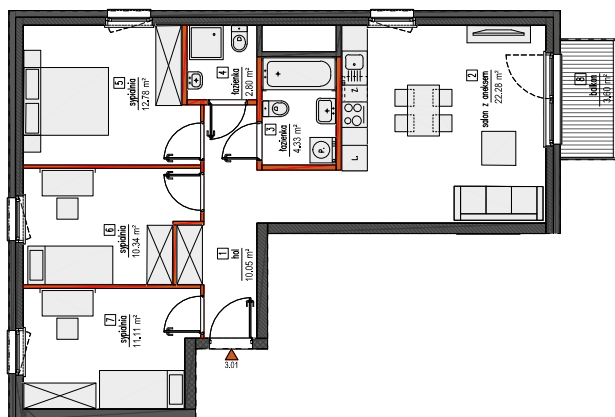
3 mieszkanie 3-pokojowe

55.83 m²



4 mieszkanie 4-pokojowe

76.87 m²





Ogólnopolski Deweloper



ATAL S.A.
Biuro Sprzedaży Mieszkań

03-531 Warszawa
ul. Płosa 3 lok. U1

e-mail: ostrodzka@atal.pl
tel. (+48) 609 134 173

www.atal.pl