



## BUDYNEK MIESZKALNY WIELORODZINNY

Gdańsk, ul. Galaktyczna  
dz. nr 1170/115 obr. 001 Osowa

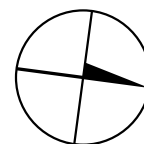
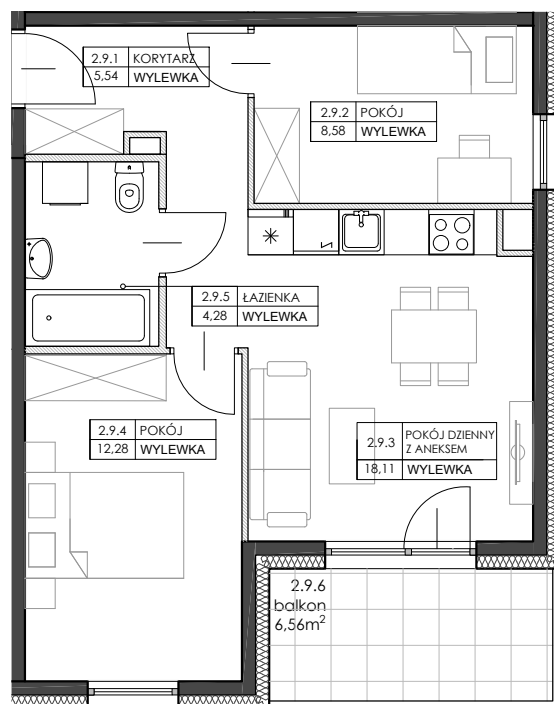
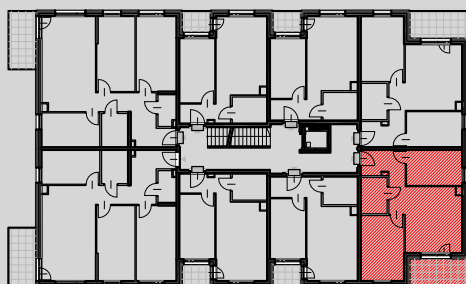
e-mail: bsmgdansk@atal.pl  
telefon: +48 58 766 74 04  
Biuro Sprzedaży:  
ul. Długa Grobla 8 lok.9, 80-754 Gdańsk

# GALAKTYCZNA

### MIESZKANIE B2-09

1 PIĘTRO

2.9.1	korytarz	5,54 m <sup>2</sup>
2.9.2	pokój	8,58 m <sup>2</sup>
2.9.3	pokój dzienny z aneksem	18,11 m <sup>2</sup>
2.9.4	pokój	12,28 m <sup>2</sup>
2.9.5	łazienka	4,28 m <sup>2</sup>
<b>POWIERZCHNIA UŻYTKOWA</b>		<b>48,79 m<sup>2</sup></b>
2.9.6	balkon	6,56 m <sup>2</sup>



1. Wymiary pomieszczeń, lokalizację przyborów sanitarnych i inne podano na podstawie projektu budowlanego. W trakcie budowy mogą wystąpić różnice w stosunku do stanu wynikającego z projektu, właściwe dla specyfiki prac budowlanych.
2. Powierzchnia jest obliczona w świetle pionowych przegród w stanie wykończonym, przy uwzględnieniu tynków i okładzin o grubości 1,5cm, na poziomie podłogi oraz bez uwzględnienia listew przypodłogowych, progów itp. Wymiary są podane w stanie bez wykończenia.
3. Powierzchnia użytkowa lokali określona jest na podstawie rozporządzenia Ministra Rozwoju w sprawie szczegółowego zakresu i formy projektu budowlanego z dnia 11 września 2020 r. oraz przy uwzględnieniu treści Polskiej Normy PN-ISO 9836:2022-07.
4. Na terenie ogródka lokatorskiego/tarasu mogą wystąpić elementy podziemnej infrastruktury technicznej. Taras (teren zielony) pokazany na karcie mieszkania posiada funkcję rekreacyjną i biologicznie czynną, bez możliwości zmiany wykonanych warstw podłoża i wykończenia oraz dokonywania nasadzeń naruszających strukturę warstw podłoża. Dopuszcza się zagospodarowanie terenu trawą.